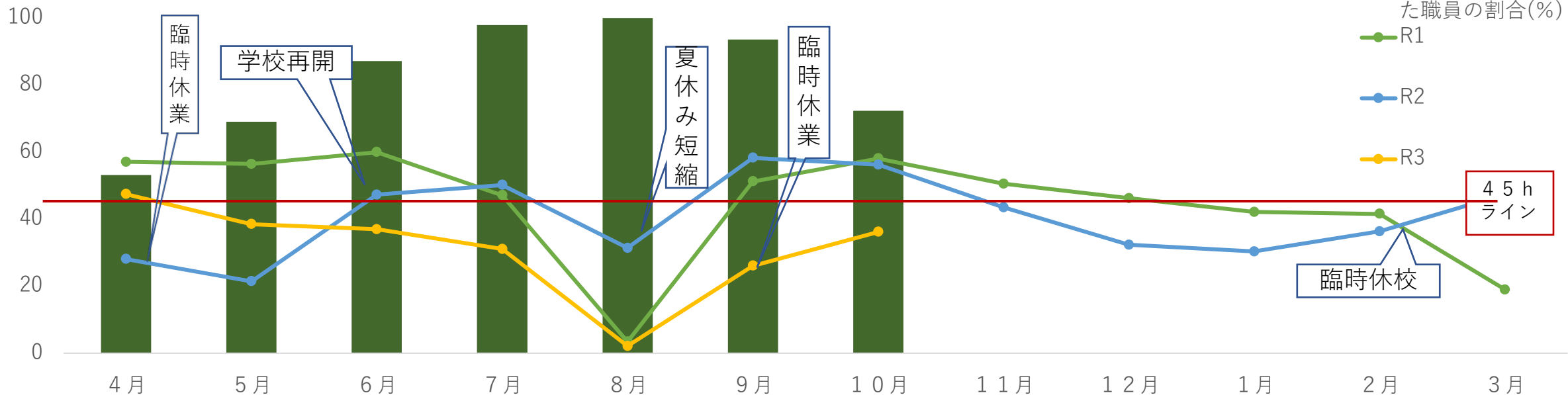


資料①

# 笠間小学校 月ごとの平均超過在校等時間の推移

(時間) (%)



45h  
ライン

臨時休校

R3年度

担任業務の削減  
 地域ボランティア活用  
 データ管理方法の見直し  
 学校行事の見直し・改善  
 家庭学習の見直し  
 課外活動の縮減

職員会議削減  
 学年定時退勤日可視化

働き方改革講演会  
 夏休み授業日の実施

中・高学年5時間授業日増設  
 ICT活用による業務改善

R2年度

地域ボランティア募集  
 集金業務削減開始  
 日直業務軽減開始  
 県教委学校訪問指導

働き方改革強化月間

消毒・清掃・採点・見守り  
 県アウトソーシング事業  
 会議のペーパーレス化開始  
 地域ボランティア登録  
 加配教員の配属

