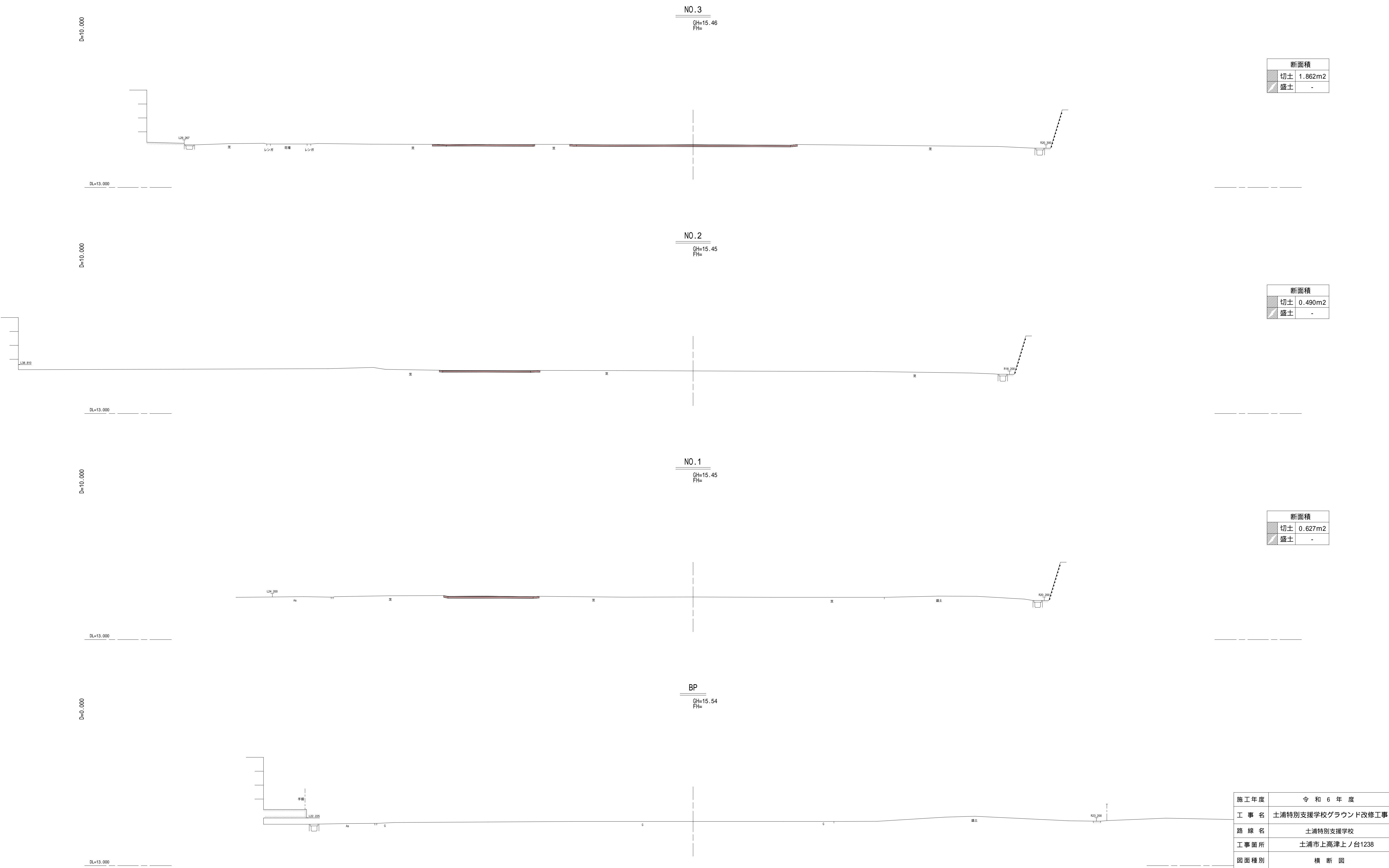


凡例
15.539：計画高（上段）
15.50：現況高（下段）
芝生高さ調整

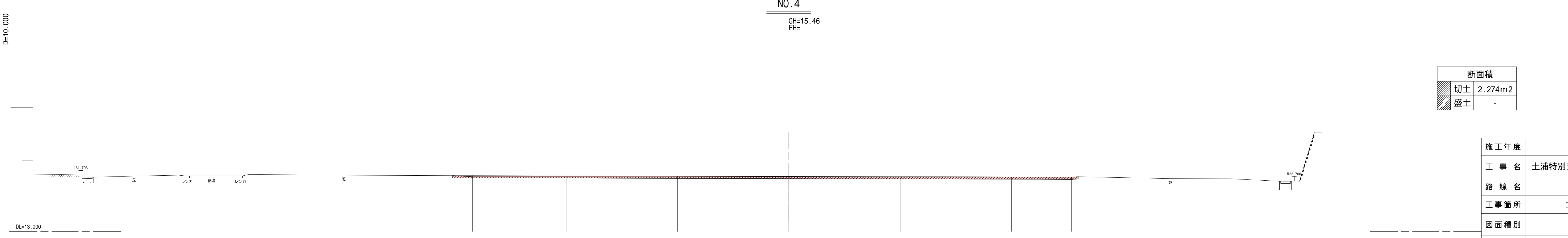
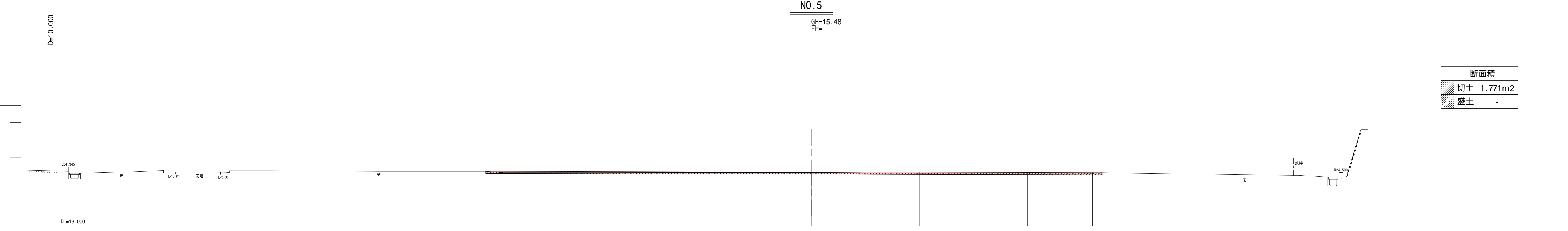
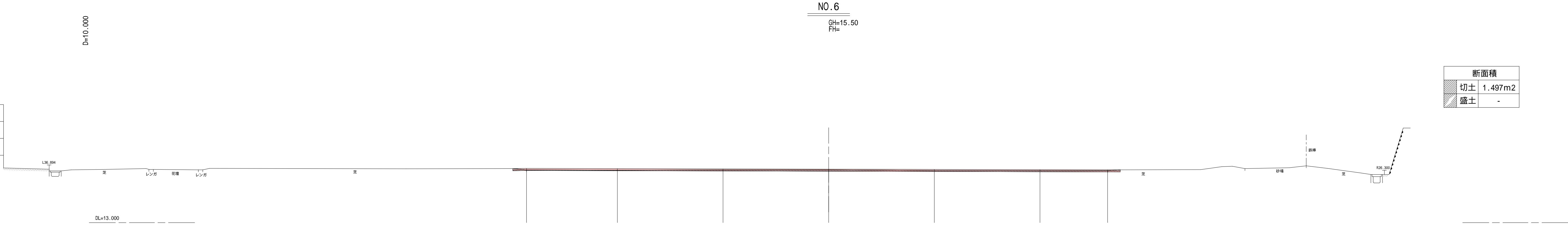
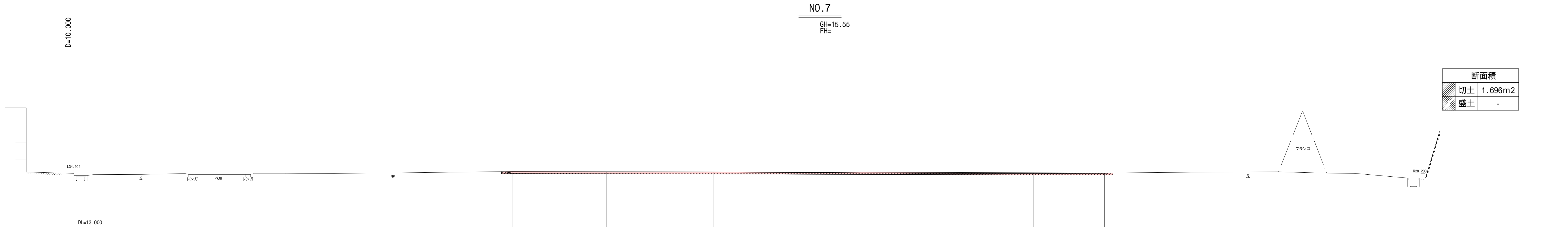
世界測地（測地2011）	
施工年度	令和6年度
工事名	土浦特別支援学校グラウンド改修工事
路線名	土浦特別支援学校
工事箇所	土浦市上高津上ノ台1238
図面種別	平面図
縮尺	1：200
図面番号	全6葉の内1号（1/1）
内容表示	

横断図(1)



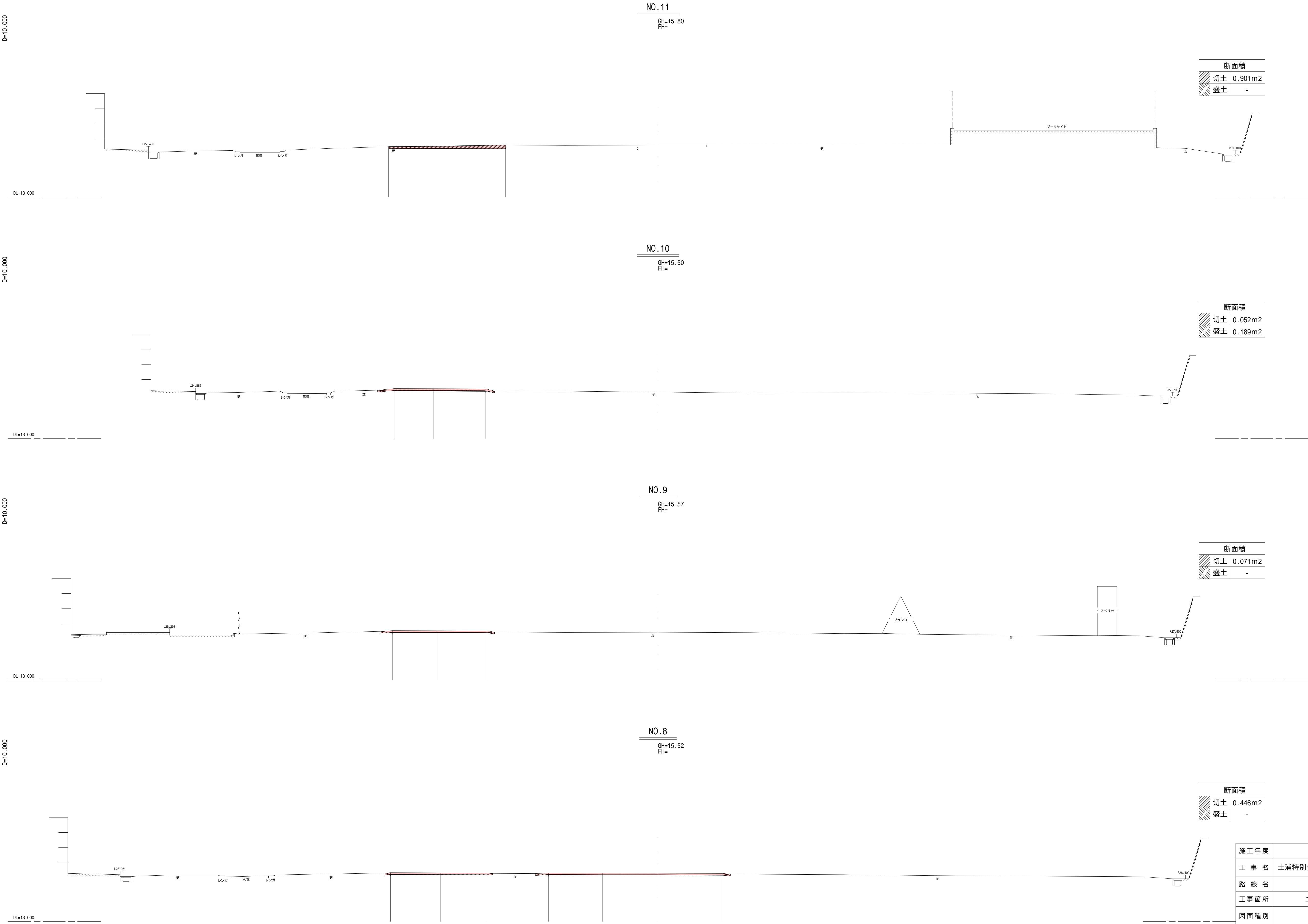
施工年度	令和6年度
工事名	土浦特別支援学校グラウンド改修工事
路線名	土浦特別支援学校
工事箇所	土浦市上高津上ノ台1238
図面種別	横断図
縮尺	1:100
図面番号	全6葉の内2号(1/3)
内容表示	

横断図(2)



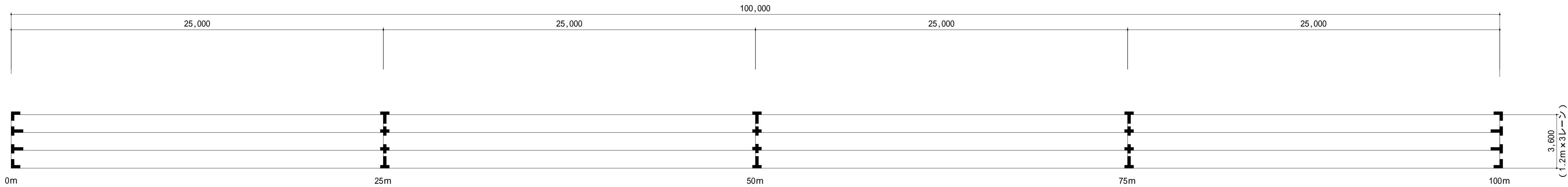
施工年度	令和6年度
工 事 名	土浦特別支援学校グラウンド改修工事
路 線 名	土浦特別支援学校
工事箇所	土浦市上高津上ノ台1238
図面種別	横断図
縮 尺	1：100
図面番号	全 6 葉の内 3 号（2/3）
内容表示	

横断図(3)



施工年度	令和6年度
工 事 名	土浦特別支援学校グラウンド改修工事
路 線 名	土浦特別支援学校
工事箇所	土浦市上高津上ノ台1238
図面種別	横断図
縮 尺	1:100
図面番号	全 6 葉の内 4 号 (3/3)
内容表示	

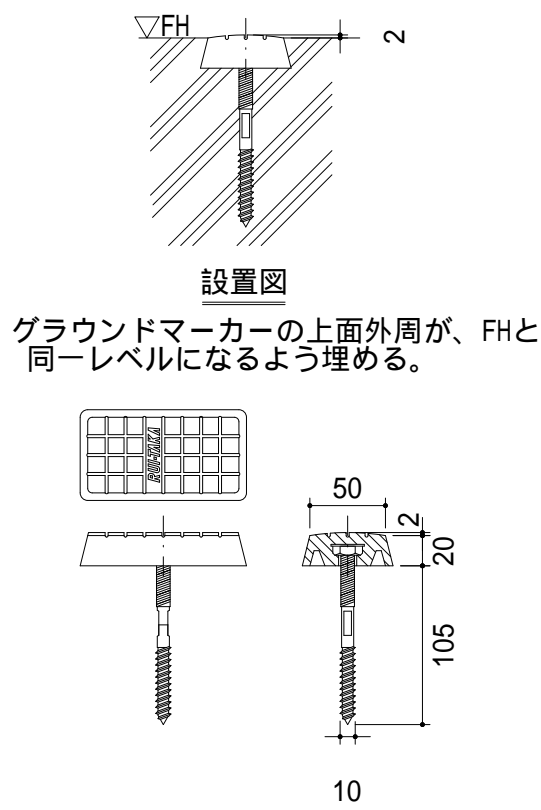
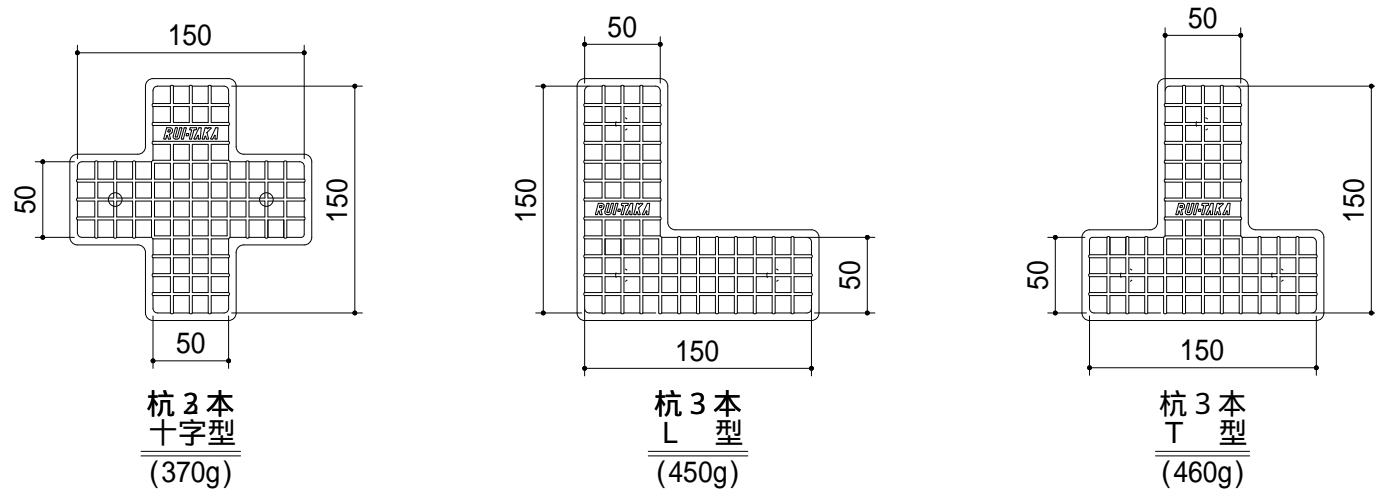
トラックポイント位置図



直走路トラックライン平面図 S=1:150

数量表(陸上トラック)			
記号	名 称	数 量	単 位
+	十字型	6	個
L	L 型	4	個
T	T 型	10	個

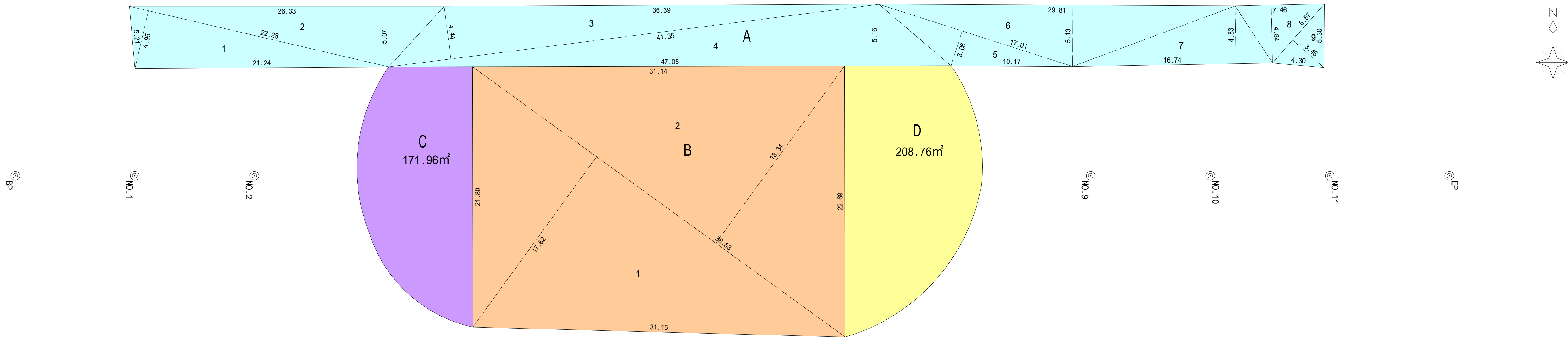
フィールドマーク



フィールドマーク詳細図 S=1:5
仕様
マーカー：合成樹脂製
杭：鉄製（電気亜鉛メッキ処理）

世界測地（測地2011）	
施工年度	令和6年度
工 事 名	土浦特別支援学校グラウンド改修工事
路 線 名	土浦特別支援学校
工事箇所	土浦市上高津上ノ台1238
図面種別	詳 細 図
縮 尺	図示
図面番号	全 6 葉の内 5 号（1/1）
内容表示	

舗装数量計算図
グリーンサンド工法 表層工面積



求積表

区画 符号	A	底 辺	高 さ	倍 面 積
1		22.28	4.95	110.2860
2		26.33	5.07	133.4931
3		41.35	4.44	183.5940
4		47.05	5.16	242.7780
5		17.01	3.06	52.0506
6		29.81	5.13	152.9253
7		16.74	4.83	80.8542
8		7.46	4.84	36.1064
9		6.57	3.46	22.7322
			合 計	1014.8198
			合 計 面 積	507.40990
			地 積	507.40㎡

区画 符 号	B			
	底 辺	高 さ	倍 面 積	
1	38.53	17.62	678.8986	
2	38.53	18.34	706.6402	
		合 計	1385.5388	
		合 計 面 積	692.76940	
		地 積	692.76㎡	

	表層工面積
A	507.40
B	692.76
C	171.96
D	208.76
計	1580.88㎡

芝舗装工 高さ調整客土断面積

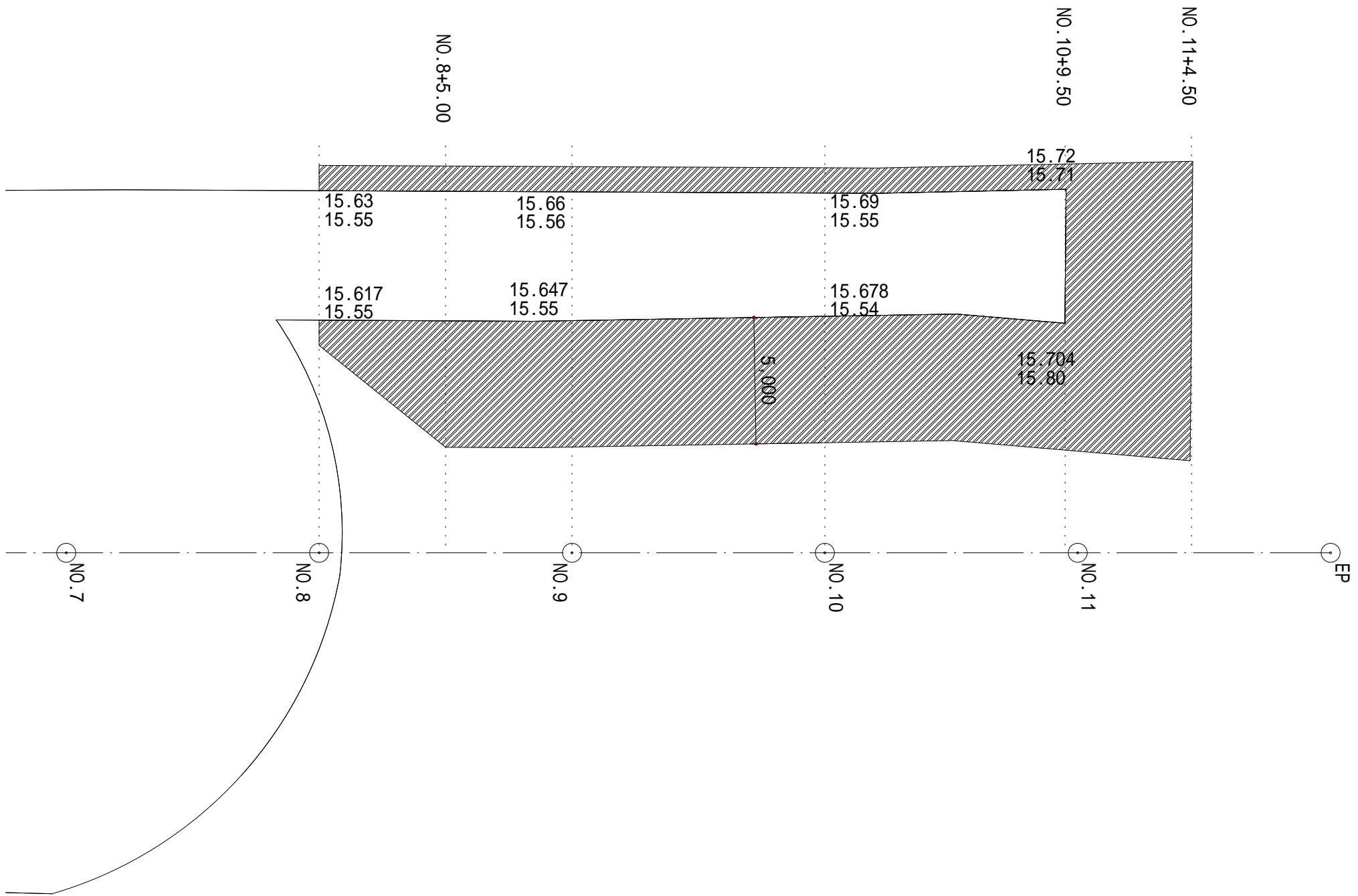
客土断面積

単位:m

	現況高h1	計画高h2	h = h2-h1	幅w	断面積A= h × w × 1/2
NO.8	15.55	15.63	0.080	1.00	0.040
NO.8+5.00	15.555	15.645	0.090	1.00	0.045
NO.9	15.56	15.66	0.100	1.00	0.050
NO.10	15.55	15.69	0.140	1.00	0.070
NO.10+9.50	15.71	15.72	0.010	1.00	0.005
NO.11+4.50	-	-	0.000	1.00	0.000

単位:m

	現況高h1	計画高h2	h = h2-h1	幅w	断面積A= h × w × 1/2
NO.8	15.55	15.617	0.067	1.00	0.034
NO.8+5.00	15.55	15.632	0.082	5.00	0.205
NO.9	15.55	15.647	0.097	5.00	0.243
NO.10	15.54	15.678	0.138	5.00	0.345
NO.10+9.50	15.80	15.704	-0.096	5.00	-0.240



施工年度	令和6年度
工事名	土浦特別支援学校グラウンド改修工事
路線名	土浦特別支援学校
工事箇所	土浦市上高津上ノ台1238
図面種別	舗装数量計算図
縮尺	1:200
図面番号	全6葉の内6号(1/1)
内容表示	