

水戸農業高校分娩豚舎改修工事

令和7年度
茨城県教育委員会

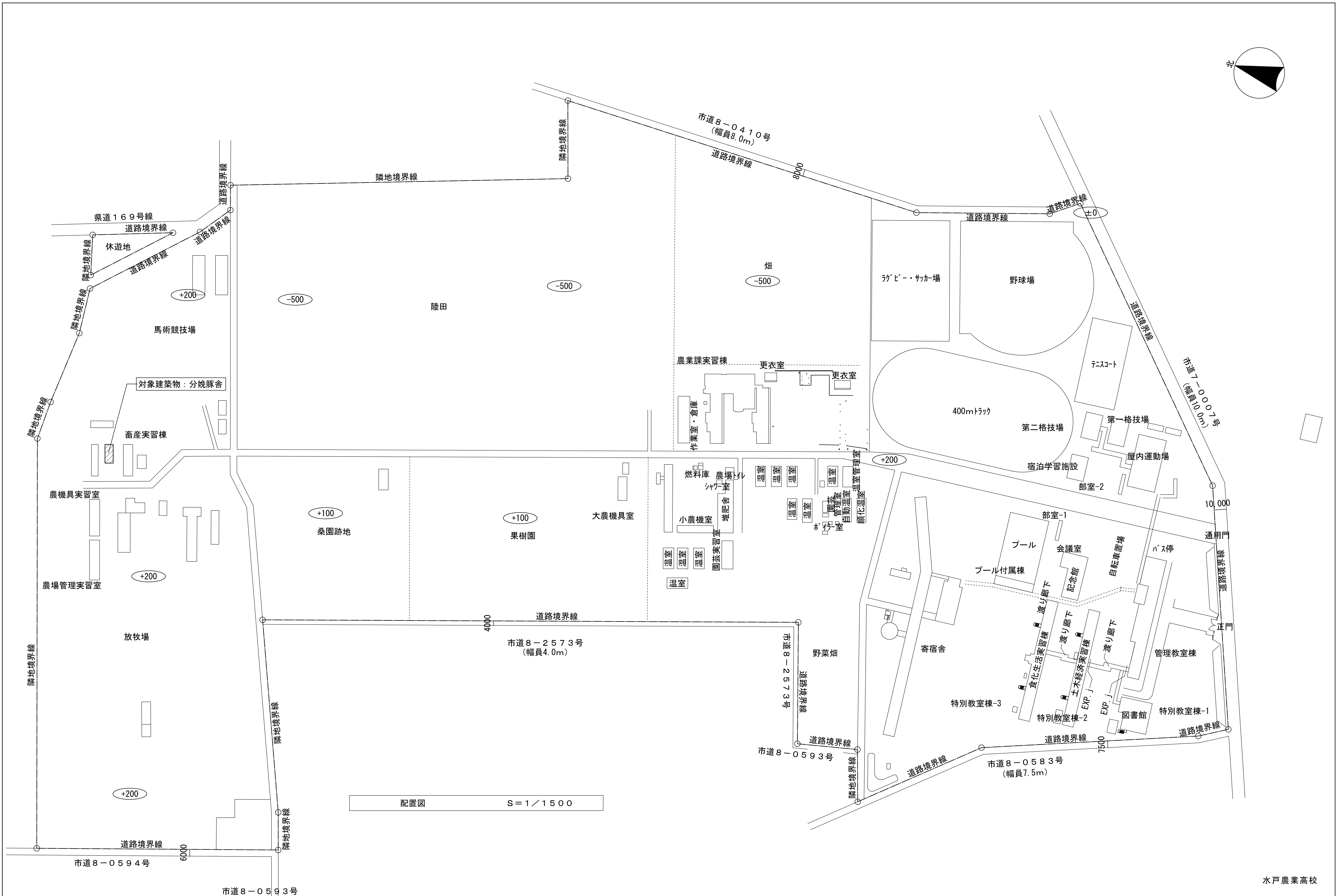
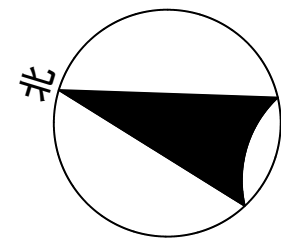


	表			
	図			
	係			
	員			
着工	施			
竣工	工			

株式会社 桜設計事務所 1級建築士 登録第46986号 山田博通						茨城県		設計 水戸一 番号
承認	査図	設計	担当	作成	検図	水戸農業高校分曉豚舎改修工事		意 (A1)S=1/1,500 (A3)S=1/3,000
TEL 029 (241) 8441 FAX 029 (241) 8579 E-mail: cnsakura@cocoa.ocn.ne.jp						配置図		A 〇 1

外装仕上表

改修前後

位置	場 所		仕 上	位置	場 所		仕 上	
	屋根	既設	波板スレート葺き(アスベスト含有) 撤去			既設		
		新規	ガルバリウム鋼板複合ウレタンパネル t=30(小波) 葺き 軒天部分：断熱ウレタン層除去 大平板 t=5(アスベスト含有) ビス止め 撤去			新規		
	外壁	既設					既設	
		新規	ガルバリウム鋼板複合ウレタンパネル t=30(角波) 葺き 透湿防水シート張り下地 上端 ガルバリウム鋼板 t=0.5 折曲加工 鉄骨貫通部塞ぎ共				新規	
	外部巾木	既設	モルタル刷毛引 t=25				既設	
		新規	高圧洗浄				新規	
	外部階段	既設	コンクリート金ゴテ押え 階段手摺 スチール製				既設	
		新規	高圧洗浄 階段手摺 下地処理・錆止塗装のうえSOP塗				新規	
	開口部	既設	鉄骨用サッシ				既設	
		新規	ガラス清掃 一部ガラス破損部 ガラス入替				新規	
	東側屋根	既設	折板葺き 撤去 面戸・タイトフレーム共				既設	
		新規	ガルバリウム鋼板 t=0.6 折板葺き 山高85 軒先面戸・タイトフレーム新設				新規	
	東側外部鉄柵	既設	スチール製鉄柵				既設	
		新規	下地処理・錆止塗装のうえSOP塗				新規	
	周囲溶接金網柵	既設	溶接金網				既設	
		新規	撤去				新規	
		既設					既設	
		新規					新規	

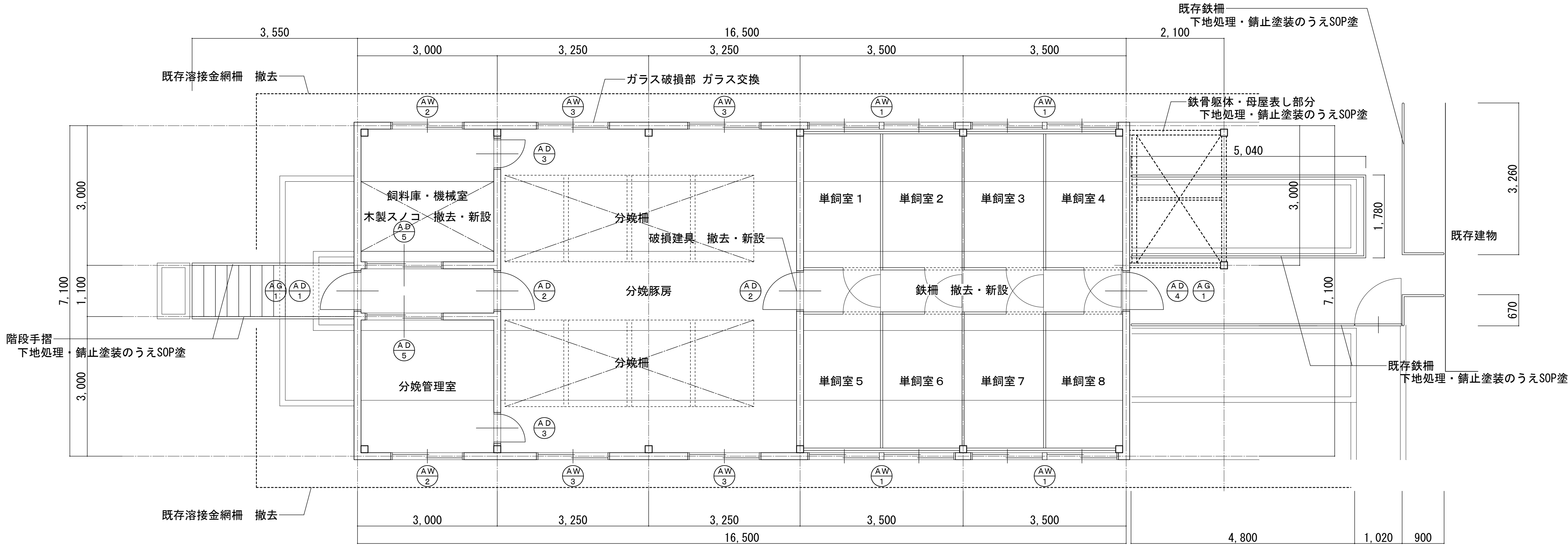
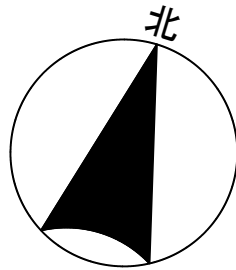
内装仕上表

階別 及び区分	室 名		部 位	床	巾 木	壁	天 井	廻縁	天井高	備考	
	新規	既設									
	1F	単飼室	既設	コンクリート木口材のうえほうき目仕上	コンクリート金口材仕上	コンクリート打放し補修 H=200	鉄骨表し	屋根波板スレート・鉄骨表し			
							一部大平板 t=5(アスベスト含有) 突付貼り 撤去				
			新規	高圧洗浄			鉄骨躯体 下地処理・錆止塗装のうえ	鉄骨躯体 下地処理・錆止塗装のうえSOP塗			柱根本部分補修
						上壁 石膏ボード t=12.5 貼り EP塗 シージング石膏ボード t=12.5張り下地	屋根ガルバリウム鋼板表し			単飼室仕切り鉄柵 撤去・新設	
						腰壁 樹脂製堰板 t=12 (NFボード 同等品) 貼り H=1,200 石膏ボード t=12.5 張り下地 鉄骨柱部分：木胴縁付 21×40 組				腰壁・幅木部見切縁：7mm製新設	
	2F	分娩豚房	既設	コンクリート木口材のうえほうき目仕上	コンクリート金口材仕上	コンクリート打放し補修 H=200	大平板 t=5(アスベスト含有) 突付貼り 撤去	大平板 t=5(アスベスト含有) 張り撤去			
								軽量鉄骨天井下地共			
			新規	高圧洗浄		鉄骨躯体 下地処理・錆止塗装のうえ	鉄骨躯体 下地処理・錆止塗装のうえ			腰壁・幅木部見切縁：7mm製新設	
						上壁 石膏ボード t=12.5 貼り EP塗 シージング石膏ボード t=12.5張り下地	屋根ガルバリウム鋼板表し			柱根本部分補修	
						腰壁 樹脂製堰板 t=12 (NFボード 同等品) 貼り H=1,200 石膏ボード t=12.5 張り下地 鉄骨柱部分：木胴縁付 21×40 組					
	3F	飼料庫 機械室	既設	コンクリート金口材仕上		コンクリート打放し補修 H=200	大平板 t=5(アスベスト含有) 突付貼り 撤去	化粧石膏ボード t=9 貼り撤去 軽量鉄骨天井下地共			
			新規	高圧洗浄		鉄骨躯体 下地処理・錆止塗装のうえ	鉄骨躯体 下地処理・錆止塗装のうえ	塩ビ製	2,500	幅木部見切縁：7mm製新設	
						ガルバリウム鋼板 t=5 突付貼り EP塗 鉄骨柱部分：木胴縁付 21×40 組	化粧石膏ボード t=5 突付貼り			木製スリ撤去・新設	
						軽量鉄骨天井下地				柱根本部分補修	
4F	分娩管理室	既設	フローリング t=12 貼り 木下地組のうえ合板張り下地 撤去		ソフト巾木 H=60 撤去	石膏ボード t=9 貼り AEP塗 撤去	化粧石膏ボード t=9 貼り撤去 軽量鉄骨天井下地共				
		新規	ビニル床シート t=2.0 貼り		ソフト巾木 H=60	鉄骨躯体 下地処理・錆止塗装のうえ	鉄骨躯体 下地処理・錆止塗装のうえ	塩ビ製	2,500	柱根本部分補修	
			土間高圧洗浄・木下地組のうえ構造用合板 t=15 張り下地			石膏ボード t=12.5 貼り EP塗 鉄骨柱部分：木胴縁付 21×40 組	化粧石膏ボード t=9 貼り				
					シージング石膏ボード t=12.5 張り下地	軽量鉄骨天井下地					
5F	通路	既設	コンクリート金口材仕上		コンクリート打放し補修 H=200	大平板 t=5(アスベスト含有) 突付貼り 撤去	屋根波板スレート・鉄骨表し				
		新規	高圧洗浄		鉄骨躯体 下地処理・錆止塗装のうえ	鉄骨躯体 下地処理・錆止塗装のうえ	塩ビ製	2,500	幅木部見切縁：7mm製新設		
					石膏ボード t=12.5 貼り EP塗	ガルバリウム鋼板 t=5 突付貼り					
					シージング石膏ボード t=12.5 張り下地	軽量鉄骨天井下地					
6F											

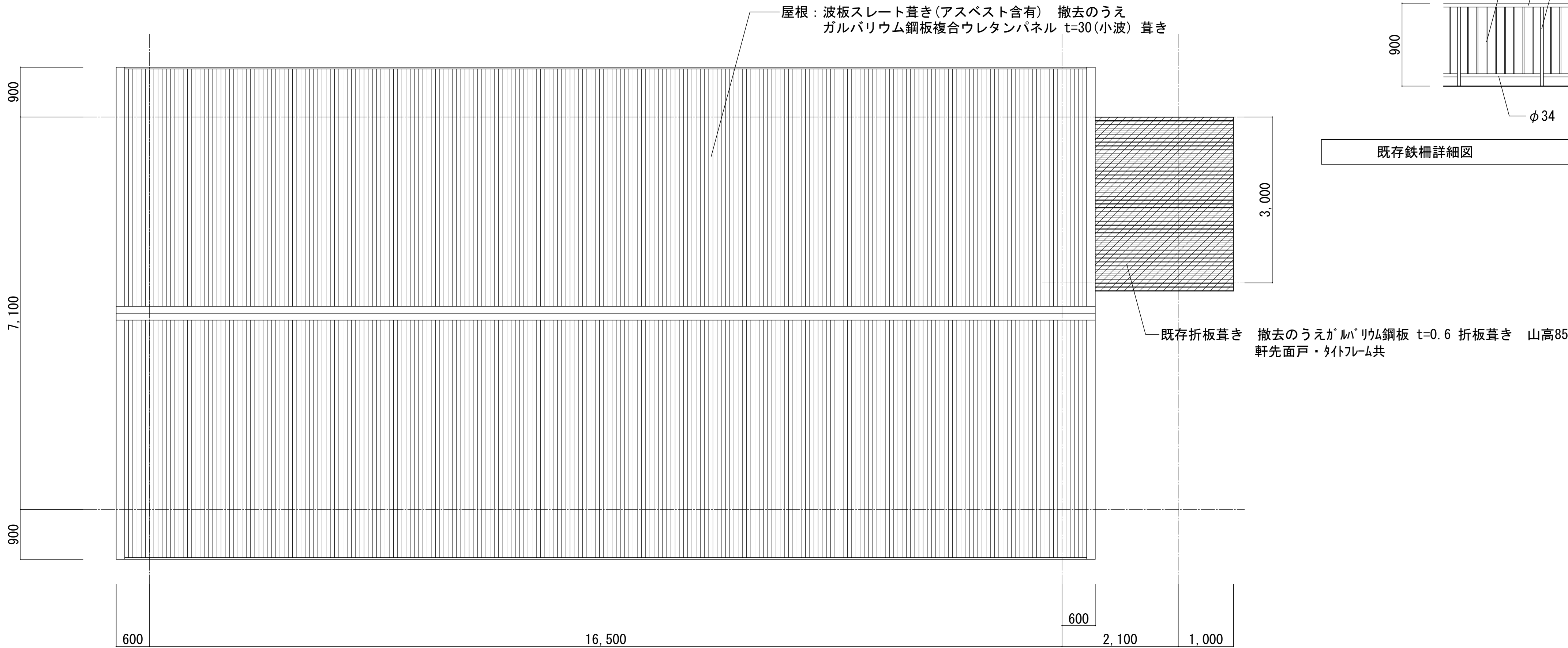
水戸農業高校

	査				株式会社 桜設計事務所 1級建築士 登録第46986号 山田博通		茨 城 県		設計 水戸一 番号			
	図				承認	査図	設計	担当	作成	検図	水戸農業高校分曉豚舎改修工事	意 A—02
	係											
着工	施				TEL 029 (241) 8441 FAX 029 (241) 8579 E-mail : cnsakura@cocoa.ocn.ne.jp		仕上表					
竣工	工											

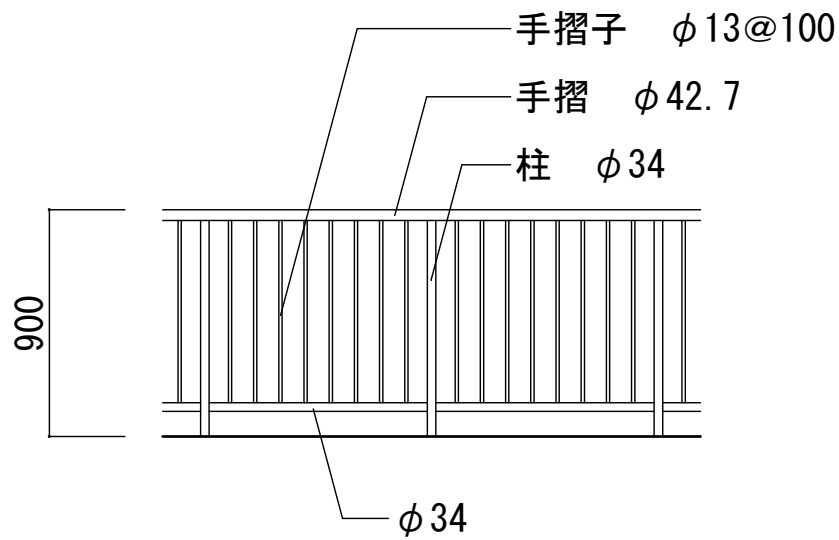
改修前後



平面図 S = 1 / 5 0



屋根伏図 S = 1 / 5 0

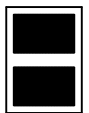


既存鉄柵詳細図 S = 1 / 3 0

水戸農業高校

	査			
	図			
	係			
	員			
着工	施			
竣工	工			

TEL 029 (241) 8441
FAX 029 (241) 8579
E-mail: cnsakura@cocoa.ocn.ne.jp



株式会社 桜設計事務所
1級建築士 登録第46986号 山田博通

承認	査図	設計	担当	作成	検図
----	----	----	----	----	----

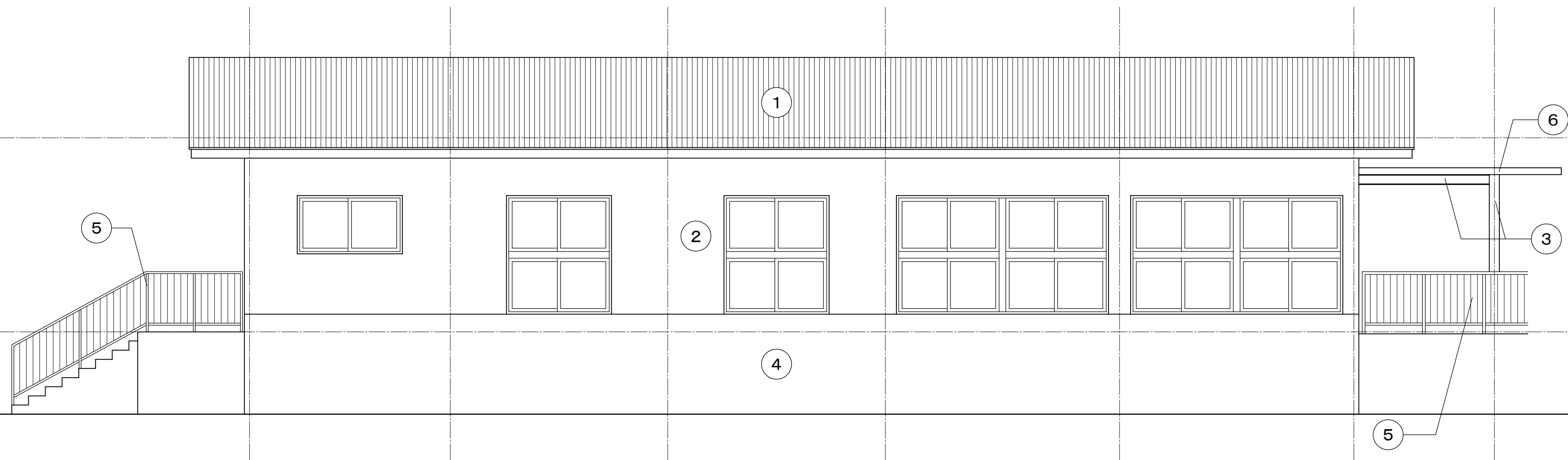
茨城県

水戸農業高校分娩舎改修工事

平面図・屋根伏図

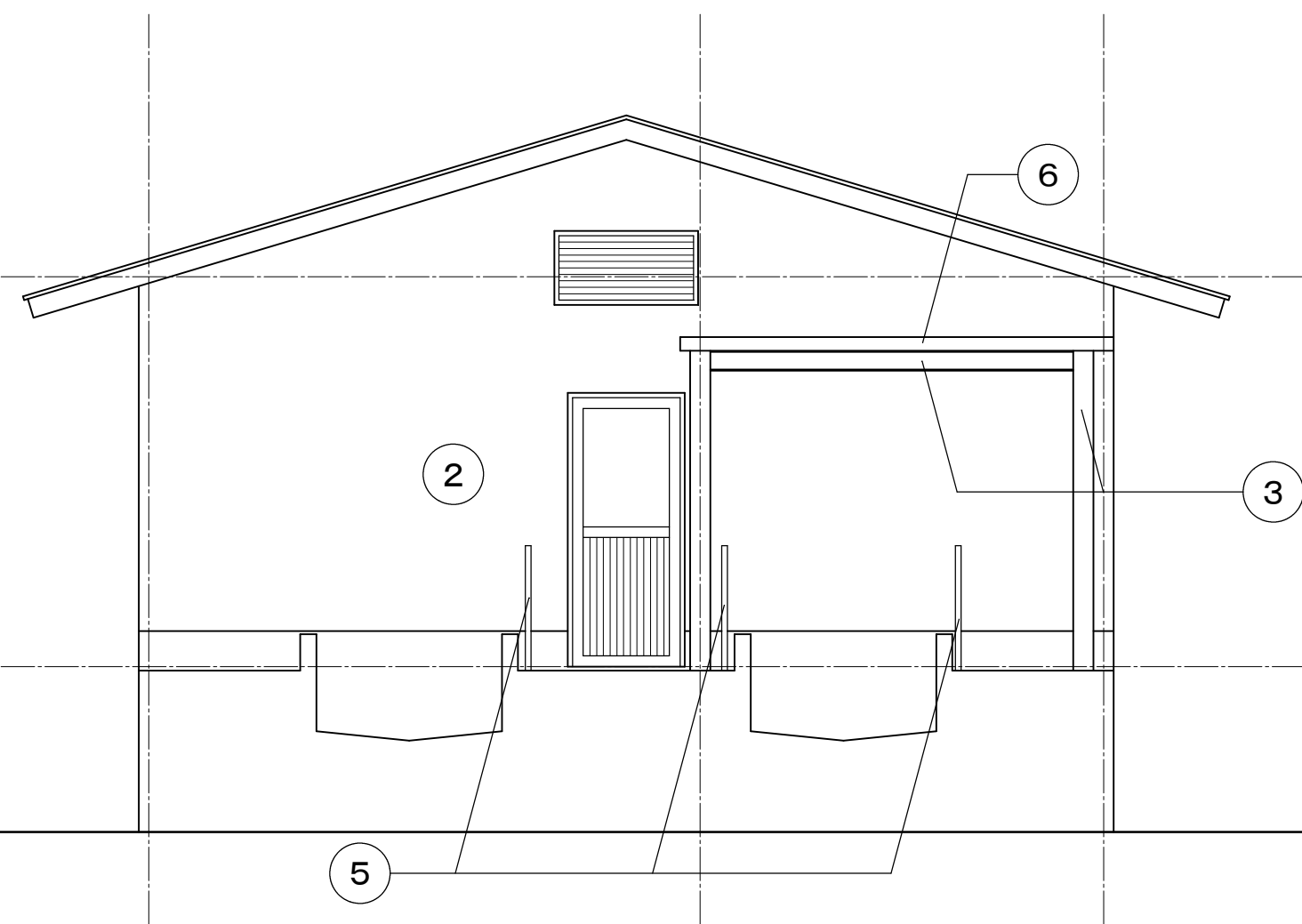
設計
番号 水戸-

意 (A1) S=1/50
(A3) S=1/100 A 0 3



南立面図

S = 1 / 5 0

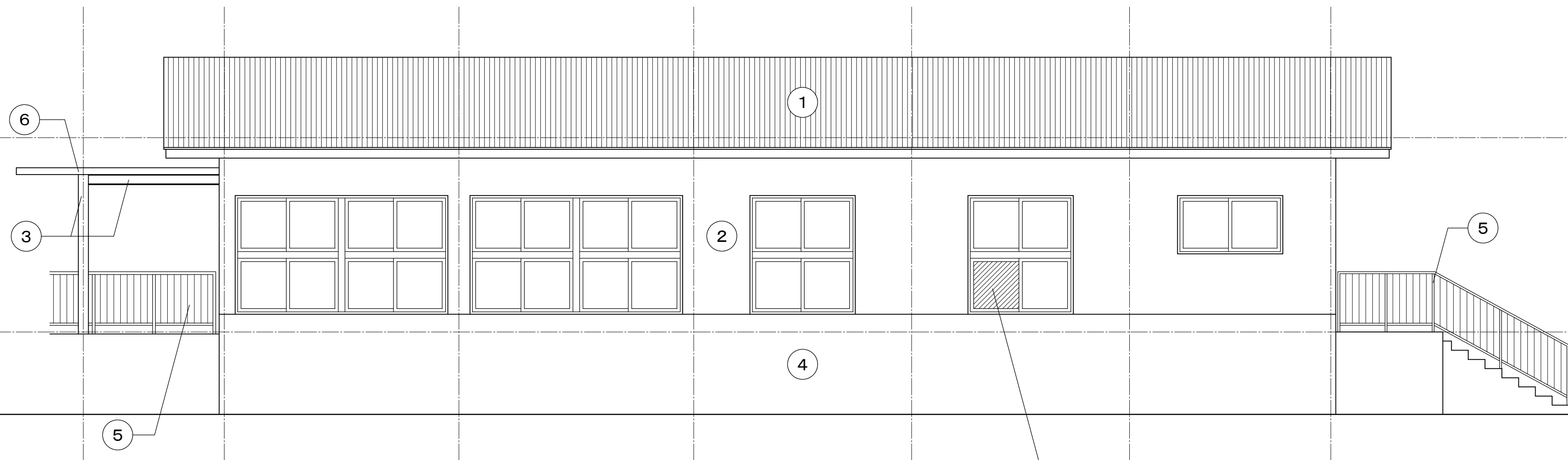


東立面図

S = 1 / 5 0

仕上表

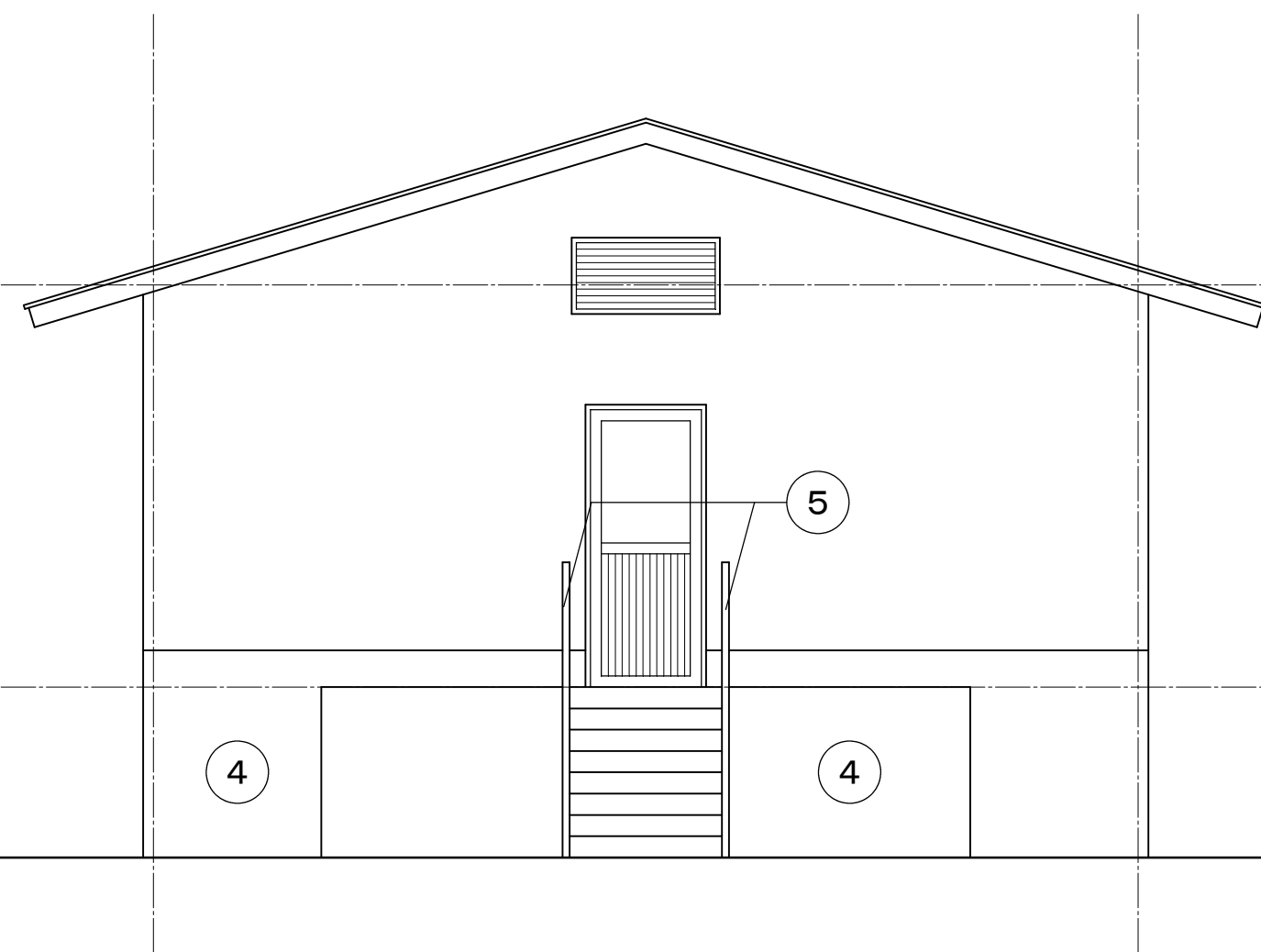
①	屋根：波板スレート葺き(アスベスト含有) 撤去
②	外壁：大平板 t=5(アスベスト含有) ピス止め 撤去
③	鉄骨躯体・母屋表し部分 OP塗
④	外部巾木：モルタル刷毛引 t=25
⑤	手摺 OP塗
⑥	折板葺き 撤去 面戸・タイトフレーム共



北立面図

S = 1 / 5 0

破損ガラス撤去



西立面図

S = 1 / 5 0

水戸農業高校

	査			
	図			
	係			
	員			
着工	施			
竣工	工			

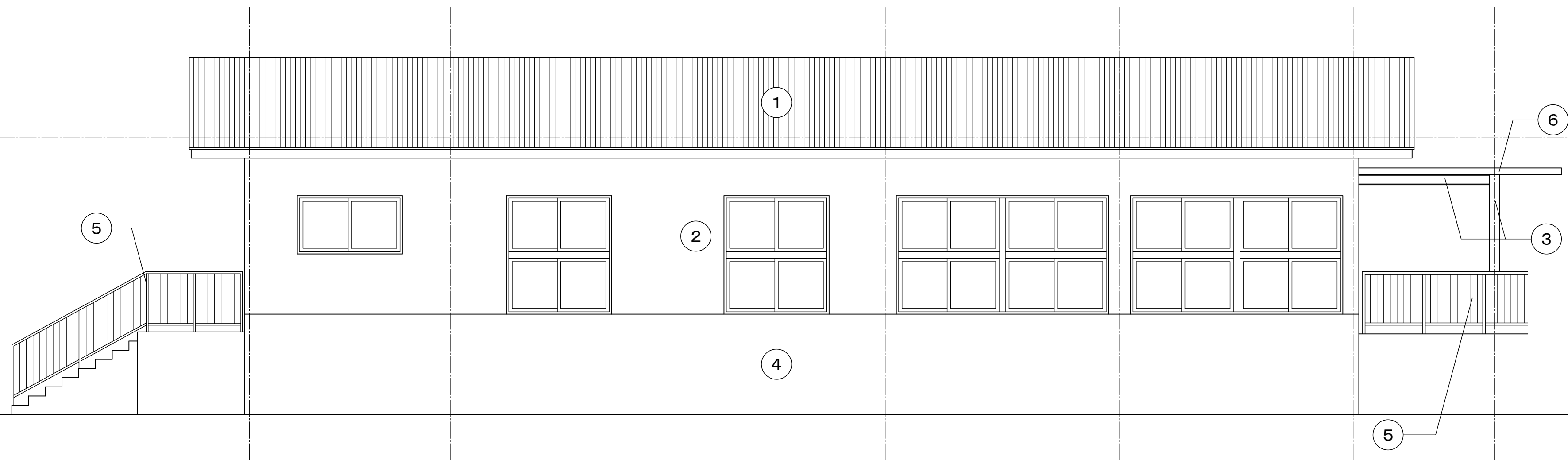


TEL 029 (241) 8441
FAX 029 (241) 8579
E-mail : cnsakura@cocoa.ocn.ne.jp

株式会社 桜設計事務所					
1級建築士 登録第46986号 山田博通					
承認	査図	設計	担当	作成	検図

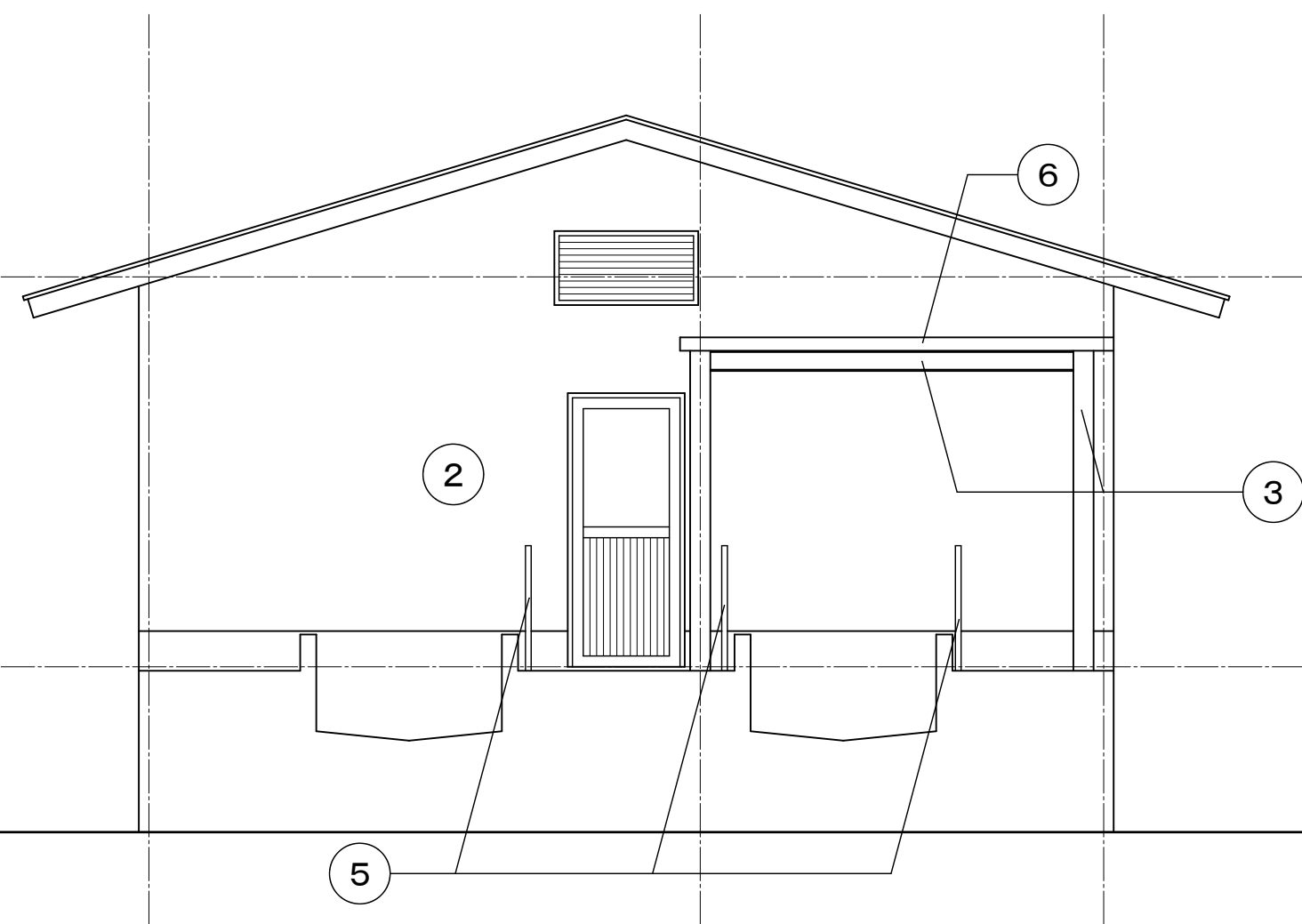
茨城県	
水戸農業高校分曉豚舎改修工事	
立面図 (改修前)	

設計 番号 水戸-	
④	A 0 4
(A1) S=1/50 (A3) S=1/100	



南立面図

S = 1 / 5 0

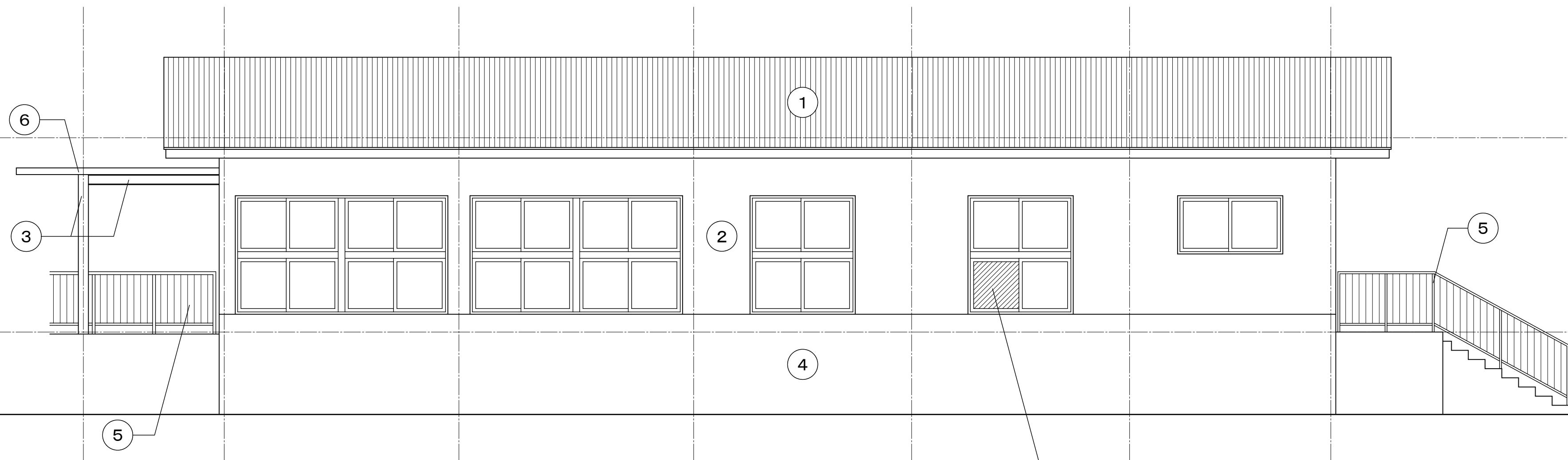


東立面図

S = 1 / 5 0

仕上表

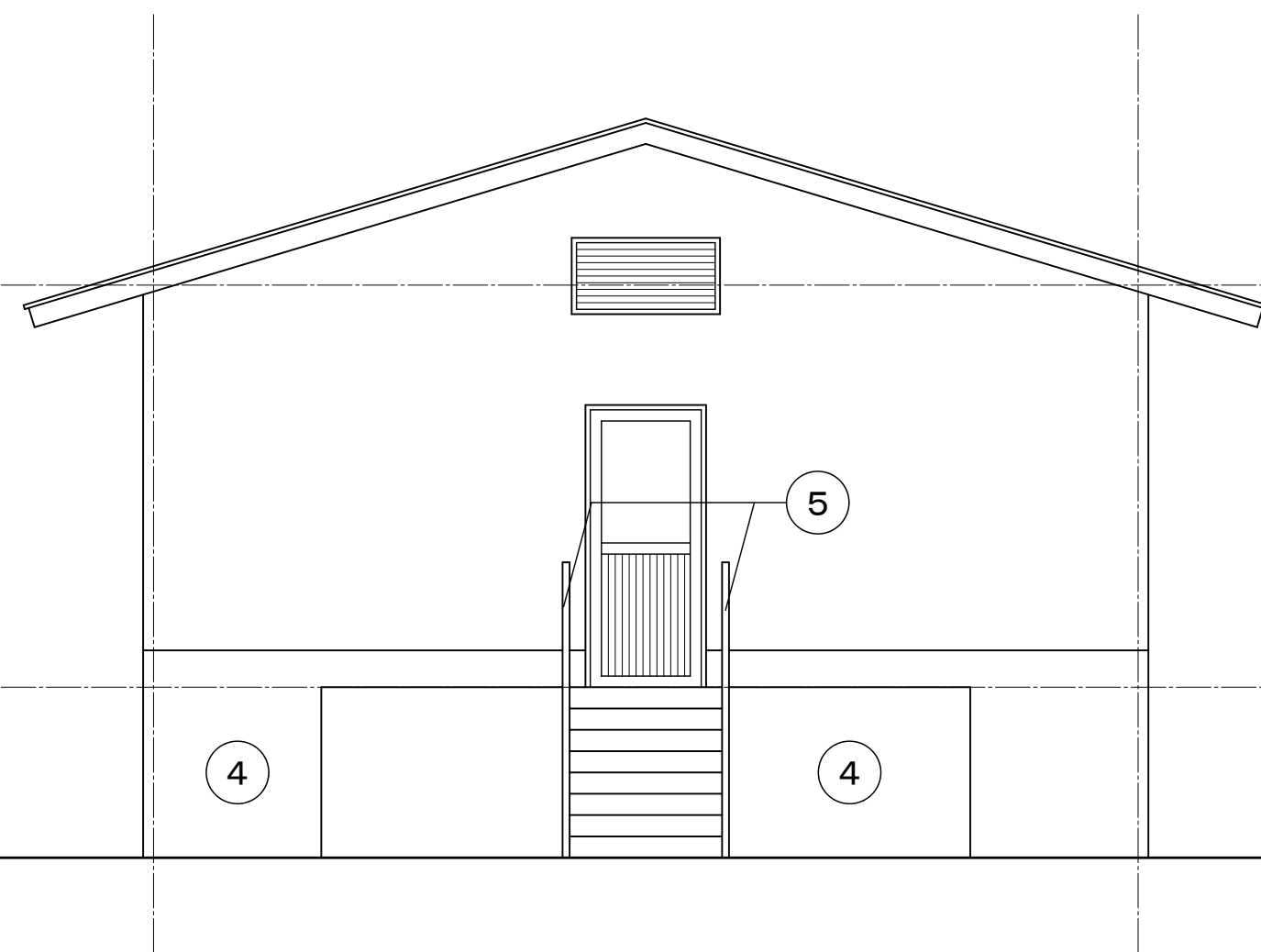
①	屋根：ガルバリウム鋼板複合ウレタンパネル t=30(小波) 葺き
②	外壁：ガルバリウム鋼板複合ウレタンパネル t=30(角波) 葺き 透湿防水シート張り下地
③	鉄骨躯体・母屋表し部分 下地処理・錆止塗装のうえSOP塗
④	外部巾木：高圧洗浄
⑤	手摺 下地処理・錆止塗装のうえSOP塗
⑥	ガルバリウム鋼板 t=0.6 折板葺き 山高85 軒先面戸・タイトフレーム新設



北立面図

S = 1 / 5 0

型板ガラス t=4(建具表参照)



西立面図

S = 1 / 5 0

水戸農業高校

	査			
	図			
	係			
	員			
着工	施			
竣工	工			

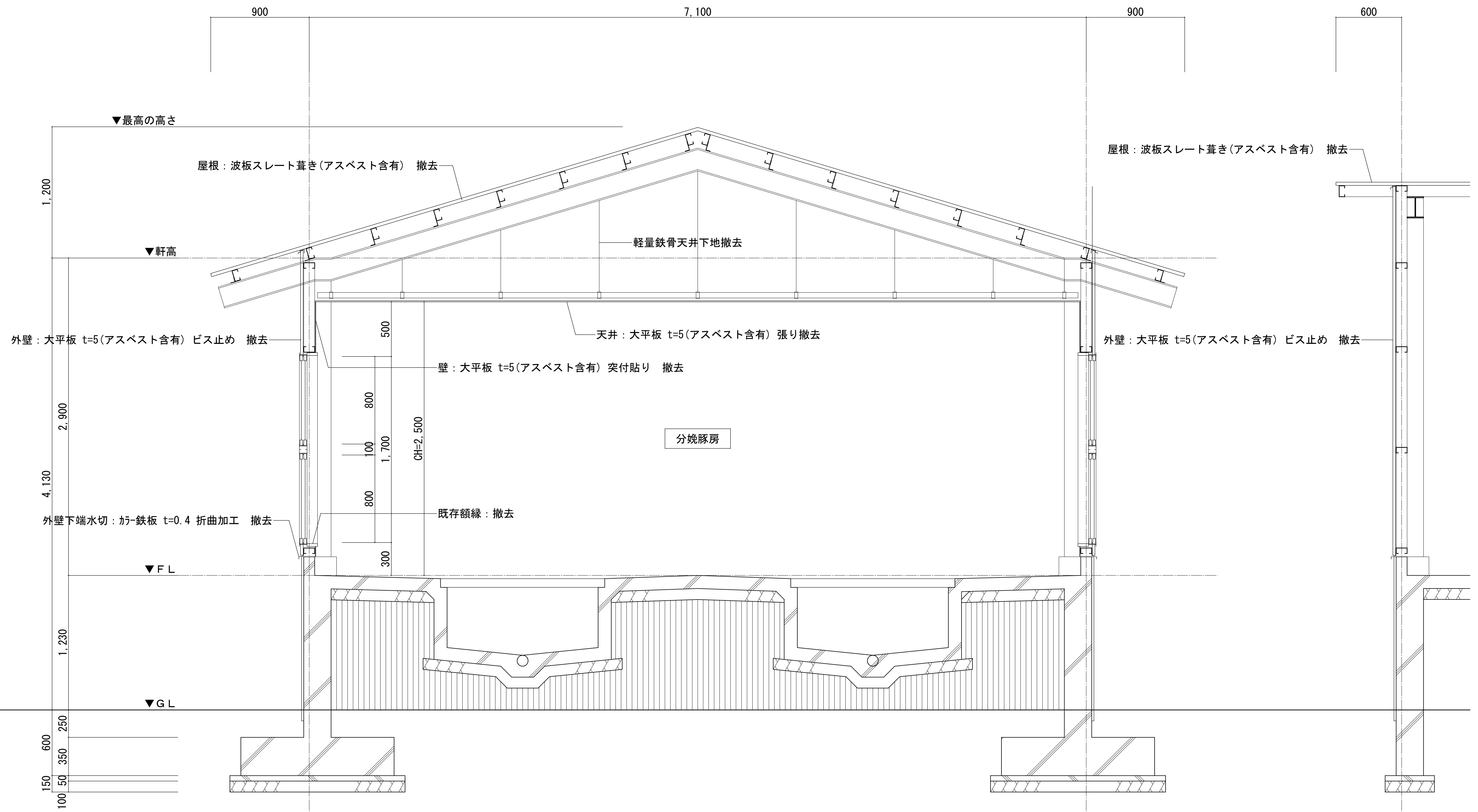


TEL 029 (241) 8441
FAX 029 (241) 8579
E-mail: cnsakura@cocoa.ocn.ne.jp

株式会社 桜設計事務所					
1級建築士 登録第46986号 山田博通					
承認	査図	設計	担当	作成	検図

茨城県	
水戸農業高校分曉豚舎改修工事	
立面図(改修後)	



設計 番号	水戸ー
⑤	A 〇 5
(A1) S=1/50 (A3) S=1/100	



矩計図 S = 1 / 2 0

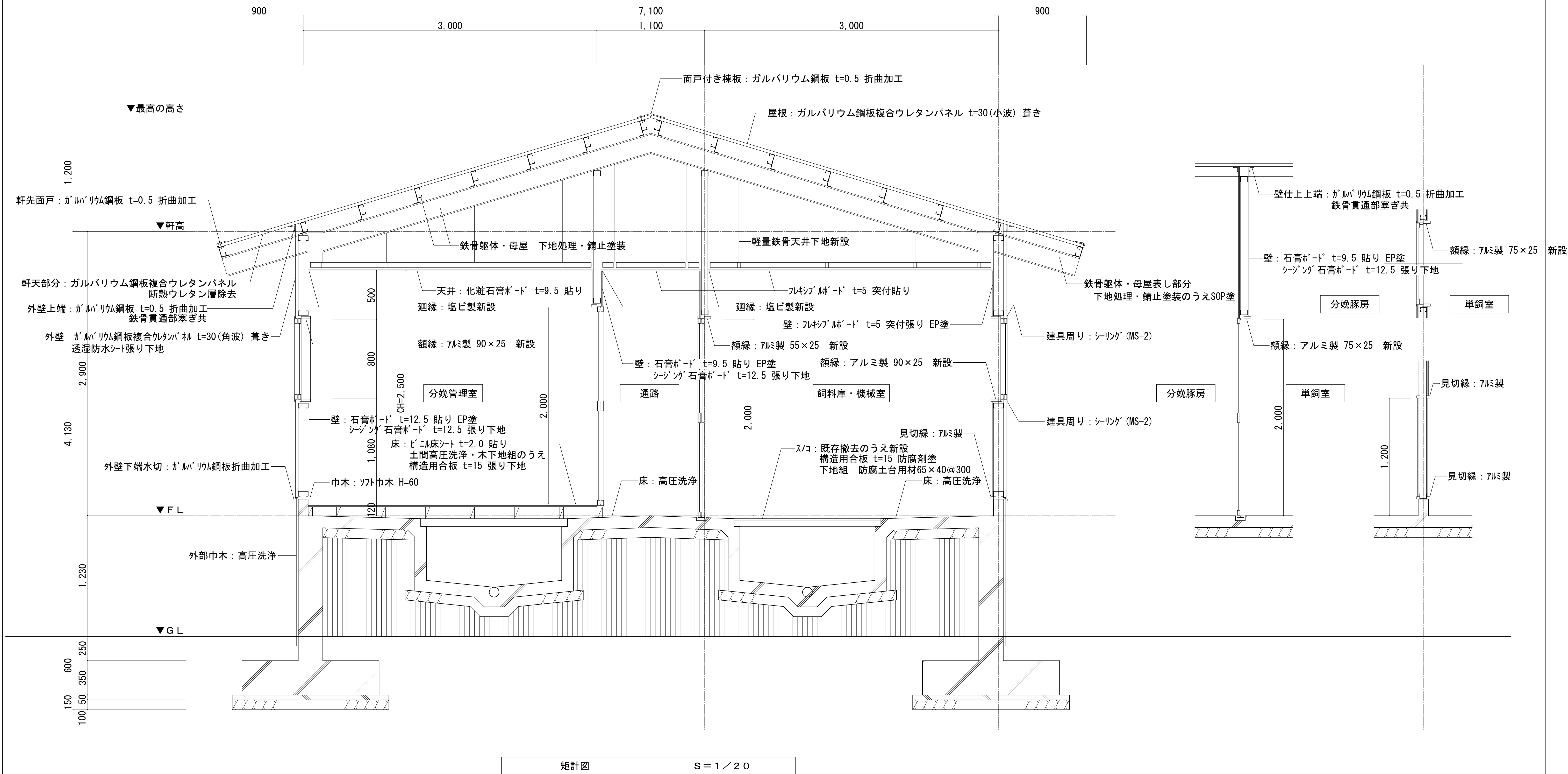
矩計図 S = 1 / 2 0

水戸農業高校

	査 図 係 員				株式会社 桜設計事務所 1級建築士 登録第46986号 山田博通		茨 城 県		設計 番号 水戸一			
					承認	査図	設計	担当	作成	検図	水戸農業高校分曉豚舎改修工事	 A—06 (A1) S=1/20 (A3) S=1/40
	着工	施									短計図（改修前）	
	竣工											

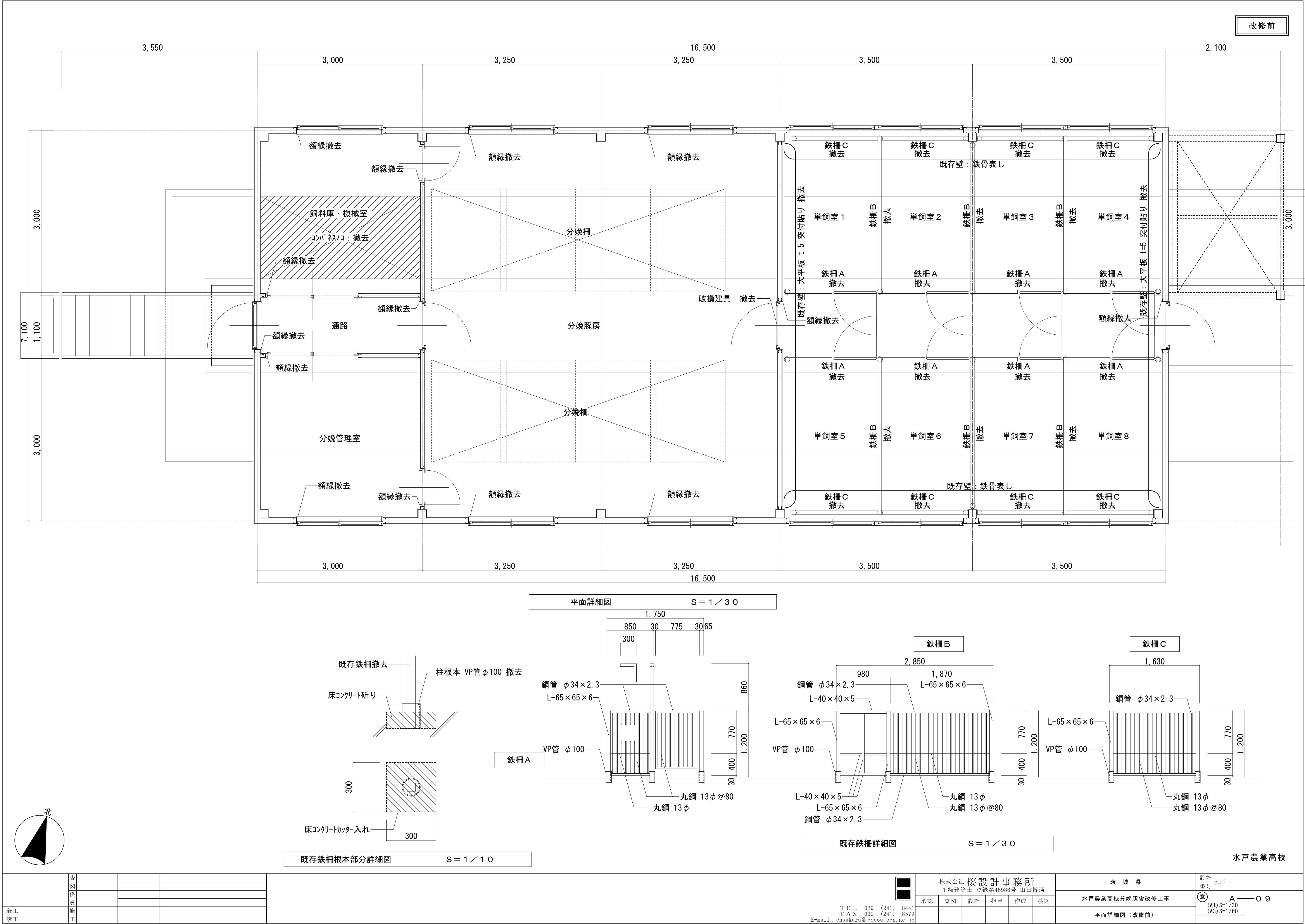


設計 番号	水戸一
意	A—07 (A1) S=1/20 (A3) S=1/40



矩計図 S = 1 / 2 0

着工 竣工	表 面				株式会社 桜設計事務所 1級建築士 登録第46986号 山田博通 TEL 029 (241) 8441 FAX 029 (241) 8579 E-mail: cnsakura@cocoa.ocn.ne.jp	承認	査図	設計	担当	作成	検図	茨城県 水戸農業高校分娩豚舎改修工事 矩計図 2 (改修後)	設計 番号 水戸一
	係 員												⑧ A 〇 8
	施 工												(A1) S=1/20 (A3) S=1/40



改修前

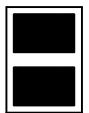
平面詳細図 S = 1 / 3 0

既存鉄柵根本部分詳細図 S = 1 / 1 0

既存鉄柵詳細図 S = 1 / 3 0

水戸農業高校

	査			
	図			
	保			
	具			
着工				
竣工	工			



TEL 029 (241) 8441
FAX 029 (241) 8579
E-mail: cnsakura@cocoa.ocn.ne.jp

株式会社 桜設計事務所
1級建築士 登録第46986号 山田博通

承認 査図 設計 担当 作成 検図

茨城県

水戸農業高校分娩豚舎改修工事

平面詳細図 (改修前)

設計
番号 水戸-

意 (A1) S=1/30
(A3) S=1/60
A 0 9

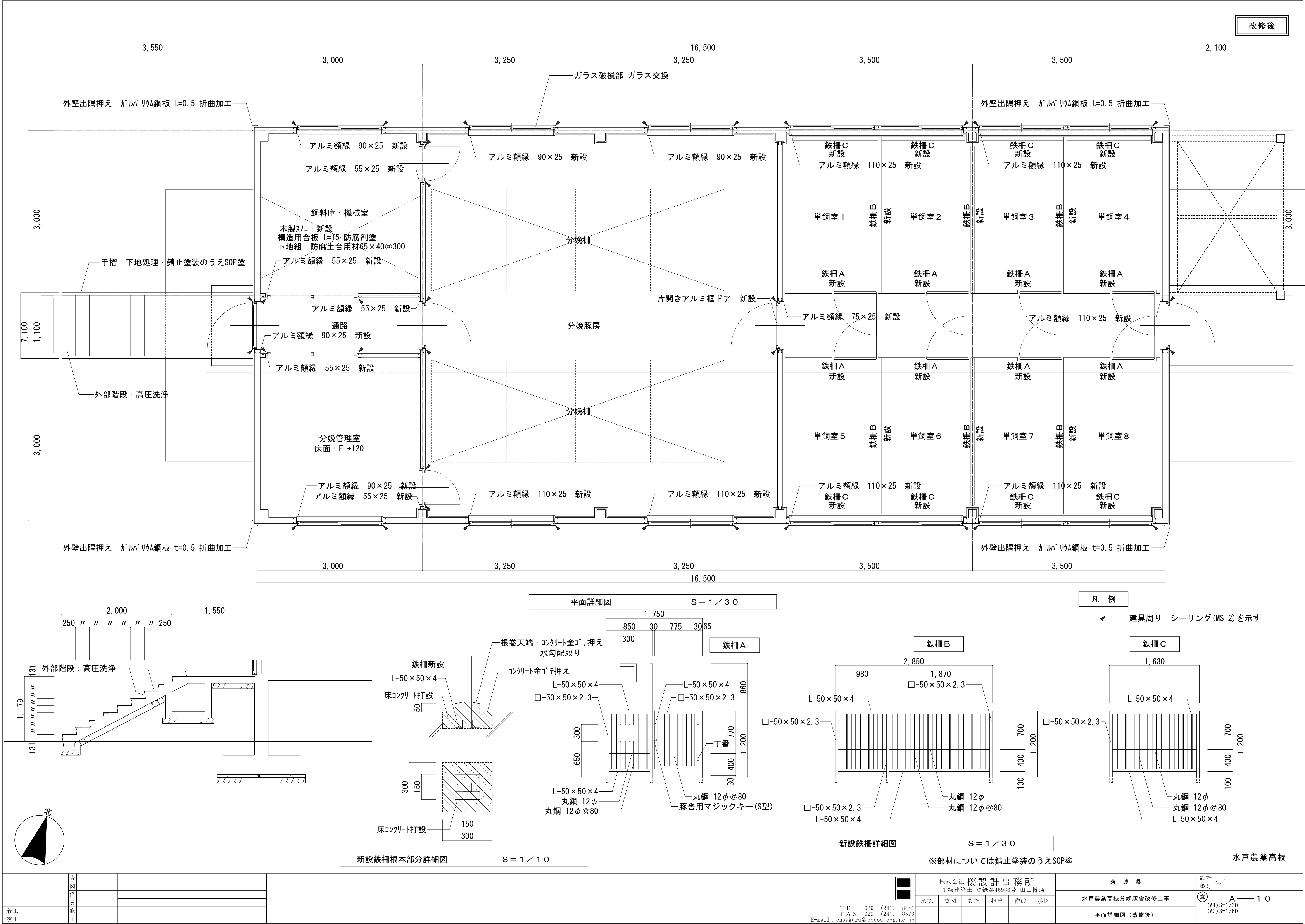
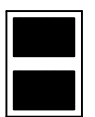


	表			
	面			
	係			
	員			
着工	施			
竣工	工			

TEL 029 (241) 8441
FAX 029 (241) 8579
E-mail : cnsakura@cocoa.ocn.ne.jp



株式会社 桜設計事務所
1級建築士 登録第46986号 山田博通

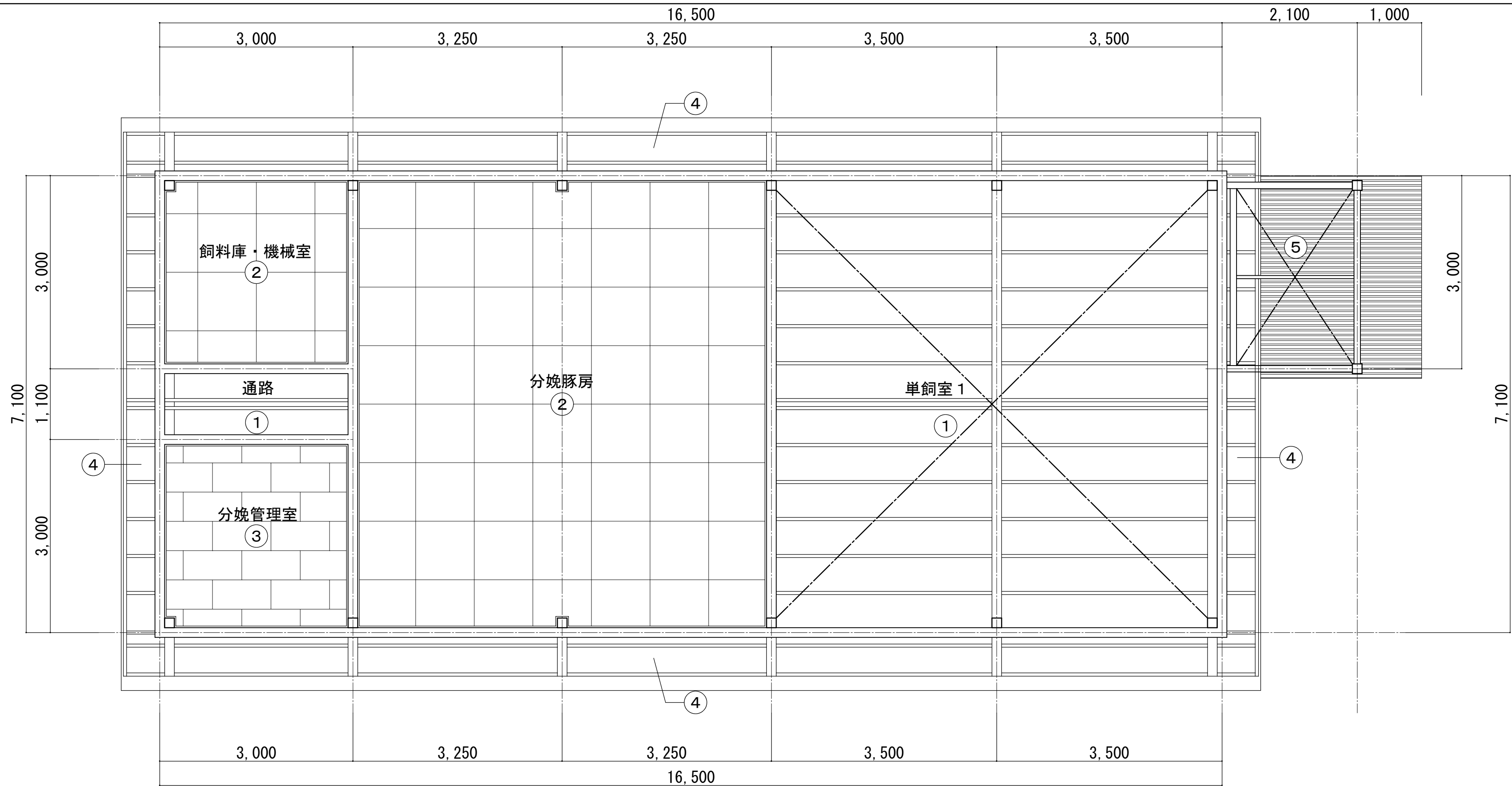
承認	査図	設計	担当	作成	検図
----	----	----	----	----	----

茨城県

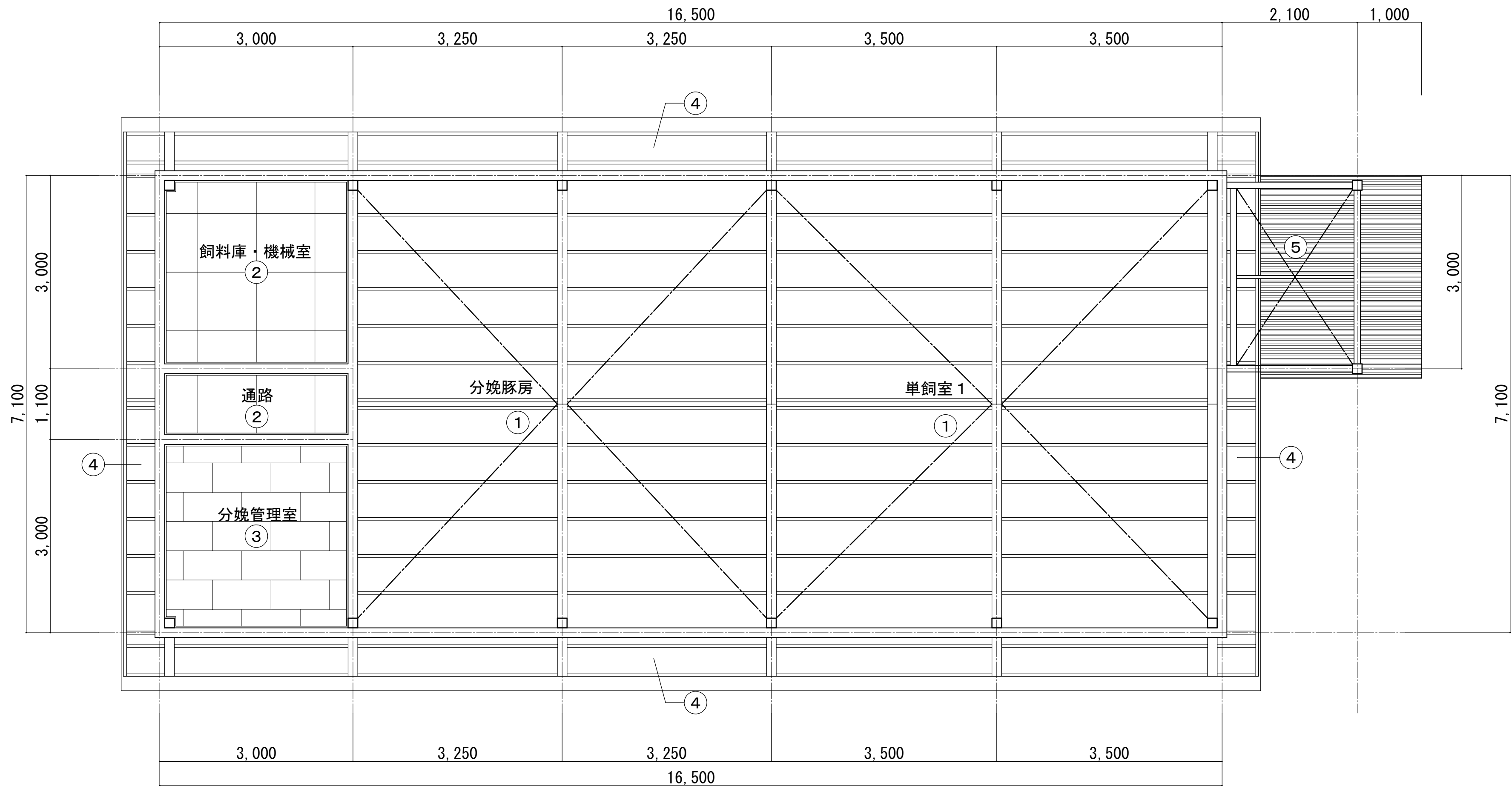
水戸農業高校分塽豚舎改修工事

平面詳細図（改修後）

設計 番号	水戸一
意	(A1) S=1/30 (A3) S=1/60
図	A 10



天井伏図 S = 1 / 5 0



天井伏図 S = 1 / 5 0

改修前

仕上表

①	屋根波板スレート表し 撤去
②	大平板 t=5 (アスベスト含有) 突付張り 撤去 軽量鉄骨天井下地共
③	化粧石膏ボード t=9.5 張り 撤去 軽量鉄骨天井下地共
④	屋根波板スレート表し 撤去
⑤	折板葺き 撤去

改修後

仕上表

①	鉄骨躯体 下地処理・錆止塗装のうえSOP塗 屋根ウレタンパネル表し
②	鉄骨躯体 下地処理・錆止塗装のうえ フルキョウボード t=5 突付貼り 軽量鉄骨天井下地
③	鉄骨躯体 下地処理・錆止塗装のうえ 化粧石膏ボード t=9.5 張り 軽量鉄骨天井下地共
④	鉄骨躯体 下地処理・錆止塗装のうえSOP塗 屋根ウレタンパネル表し 断熱ウレタン層除去
⑤	鉄骨躯体 下地処理・錆止塗装のうえSOP塗 折板葺き 表し

水戸農業高校

	査 図			
	係 員			
着工	施 工			
竣工				

株式会社 桜設計事務所
1級建築士 登録第46986号 山田博通
TEL 029 (241) 8441
FAX 029 (241) 8579
E-mail: cnsakura@cocoa.ocn.ne.jp

承認	査図	設計	担当	作成	検図

茨城県
水戸農業高校分娩豚舎改修工事
天井伏図

設計 水戸一
番号
① A 1 1
(A1) S=1/50
(A3) S=1/100

符号・数量		計 1		計 2		計 2		計 1		計 1		計 1			
形状・寸法															
	800			800			600			900			1,600		
	型式			片開きアルミ框ドア			片開きアルミ框ドア			片開きアルミ框ドア			引違いアルミ框ドア		
	室名			通路			通路、分焼豚房			単飼室			飼料庫・機械室		
	ガラス			型板ガラス t=4			型板ガラス t=4			型板ガラス t=4			型板ガラス t=4		
附属金物		附属金物一式、シリダ・本締錠、M&T・ド・フック		附属金物一式、空錠、ド・フック		附属金物一式、空錠、ド・フック、M&T・M・3方		附属金物一式、シリダ・本締錠、M&T・ド・フック		附属金物一式		飼料庫・機械室		分焼管理室	
備考		枠見込70耗 ガラス清掃 7M&T額縁 90×25 新設		枠見込70耗 ガラス清掃 7M&T額縁 75×25 新設		枠見込70耗 ガラス清掃 7M&T額縁 55×25 新設		枠見込70耗 ガラス清掃 7M&T額縁 110×25 新設		枠見込70耗 ガラス清掃 7M&T額縁 55×25 新設		枠見込70耗 ガラス清掃 7M&T額縁 110×25 新設		枠見込70耗 ガラス清掃 7M&T額縁 110×25 新設	
符号・数量		計 4		計 2		計 4		計 4		計 2		計 2			
形状・寸法															
	1,700 800 100 300			800 1,200			1,700 800 100 300			1,700 800 100 300			480		
	1,500 100 1,500 3,000			1,500			1,500			1,500			1,000		
	型式			引違いランマ付連窓引違いアルミサッシ			引違いアルミサッシ			引違いアルミサッシ			アルミ固定ガラリ		
	室名			分焼豚房、単飼室			飼料庫・機械室、分焼管理室			分焼豚房			妻面		
ガラス		型板ガラス t=4、ランマ：フロートガラス t=3		型板ガラス t=4		型板ガラス t=4		型板ガラス t=4		型板ガラス t=4		型板ガラス t=4		型板ガラス t=4	
附属金物		附属金物一式、リセント、7M&T・M・4方、網戸		附属金物一式、リセント、7M&T・M・4方、網戸		附属金物一式、リセント、7M&T・M・4方、網戸		附属金物一式、リセント、7M&T・M・4方、網戸		附属金物一式、防虫網		附属金物一式、防虫網		附属金物一式、防虫網	
備考		枠見込70耗 M・5方清掃 7M&T額縁 110×25 新設		枠見込70耗 M・5方清掃 7M&T額縁 110×25 新設		枠見込70耗 M・5方清掃 7M&T額縁 110×25 新設		枠見込70耗 M・5方清掃 7M&T額縁 110×25 新設		枠見込70耗 M・5方清掃 7M&T額縁 110×25 新設		枠見込70耗 M・5方清掃 7M&T額縁 110×25 新設		枠見込70耗 M・5方清掃 7M&T額縁 110×25 新設	
符号・数量		計 4		計 2		計 4		計 4		計 2		計 2			
形状・寸法															
	1,700 800 100 300			800 1,200			1,700 800 100 300			1,700 800 100 300			480		
	1,500 100 1,500 3,000			1,500			1,500			1,500			1,000		
	型式			引違いランマ付連窓引違いアルミサッシ			引違いアルミサッシ			引違いアルミサッシ			アルミ固定ガラリ		
	室名			分焼豚房、単飼室			飼料庫・機械室、分焼管理室			分焼豚房			妻面		
ガラス		型板ガラス t=4、ランマ：フロートガラス t=3		型板ガラス t=4		型板ガラス t=4		型板ガラス t=4		型板ガラス t=4		型板ガラス t=4		型板ガラス t=4	
附属金物		附属金物一式、リセント、7M&T・M・4方、網戸		附属金物一式、リセント、7M&T・M・4方、網戸		附属金物一式、リセント、7M&T・M・4方、網戸		附属金物一式、リセント、7M&T・M・4方、網戸		附属金物一式、防虫網		附属金物一式、防虫網		附属金物一式、防虫網	
備考		枠見込70耗 M・5方清掃 7M&T額縁 110×25 新設		枠見込70耗 M・5方清掃 7M&T額縁 110×25 新設		枠見込70耗 M・5方清掃 7M&T額縁 110×25 新設		枠見込70耗 M・5方清掃 7M&T額縁 110×25 新設		枠見込70耗 M・5方清掃 7M&T額縁 110×25 新設		枠見込70耗 M・5方清掃 7M&T額縁 110×25 新設		枠見込70耗 M・5方清掃 7M&T額縁 110×25 新設	
符号・数量		計 4		計 2		計 4		計 4		計 2		計 2			
形状・寸法															
	1,700 800 100 300			800 1,200			1,700 800 100 300			1,700 800 100 300			480		
	1,500 100 1,500 3,000			1,500			1,500			1,500			1,000		
	型式			引違いランマ付連窓引違いアルミサッシ			引違いアルミサッシ			引違いアルミサッシ			アルミ固定ガラリ		
	室名			分焼豚房、単飼室			飼料庫・機械室、分焼管理室			分焼豚房			妻面		
ガラス		型板ガラス t=4、ランマ：フロートガラス t=3		型板ガラス t=4		型板ガラス t=4		型板ガラス t=4		型板ガラス t=4		型板ガラス t=4		型板ガラス t=4	
附属金物		附属金物一式、リセント、7M&T・M・4方、網戸		附属金物一式、リセント、7M&T・M・4方、網戸		附属金物一式、リセント、7M&T・M・4方、網戸		附属金物一式、リセント、7M&T・M・4方、網戸		附属金物一式、防虫網		附属金物一式、防虫網		附属金物一式、防虫網	
備考		枠見込70耗 M・5方清掃 7M&T額縁 110×25 新設		枠見込70耗 M・5方清掃 7M&T額縁 110×25 新設		枠見込70耗 M・5方清掃 7M&T額縁 110×25 新設		枠見込70耗 M・5方清掃 7M&T額縁 110×25 新設		枠見込70耗 M・5方清掃 7M&T額縁 110×25 新設		枠見込70耗 M・5方清掃 7M&T額縁 110×25 新設		枠見込70耗 M・5方清掃 7M&T額縁 110×25 新設	
符号・数量		計 4		計 2		計 4		計 4		計 2		計 2			
形状・寸法															
	1,700 800 100 300			800 1,200			1,700 800 100 300			1,700 800 100 300			480		
	1,500 100 1,500 3,000			1,500			1,500			1,500			1,000		
	型式			引違いランマ付連窓引違いアルミサッシ			引違いアルミサッシ			引違いアルミサッシ			アルミ固定ガラリ		
	室名			分焼豚房、単飼室			飼料庫・機械室、分焼管理室			分焼豚房			妻面		
ガラス		型板ガラス t=4、ランマ：フロートガラス t=3		型板ガラス t=4		型板ガラス t=4		型板ガラス t=4		型板ガラス t=4		型板ガラス t=4		型板ガラス t=4	
附属金物		附属金物一式、リセント、7M&T・M・4方、網戸		附属金物一式、リセント、7M&T・M・4方、網戸		附属金物一式、リセント、7M&T・M・4方、網戸		附属金物一式、リセント、7M&T・M・4方、網戸		附属金物一式、防虫網		附属金物一式、防虫網		附属金物一式、防虫網	
備考		枠見込70耗 M・5方清掃 7M&T額縁 110×25 新設		枠見込70耗 M・5方清掃 7M&T額縁 110×25 新設		枠見込70耗 M・5方清掃 7M&T額縁 110×25 新設		枠見込70耗 M・5方清掃 7M&T額縁 110×25 新設		枠見込70耗 M・5方清掃 7M&T額縁 110×25 新設		枠見込70耗 M・5方清掃 7M&T額縁 110×25 新設		枠見込70耗 M・5方清掃 7M&T額縁 110×25 新設	
符号・数量		計 4		計 2		計 4		計 4		計 2		計 2			

形状・寸法															
	1,700 800 100 300			800 1,200			1,700 800 100 300			1,700 800 100 300			480		
	1,500 100 1,500 3,000			1,500			1,500			1,500			1,000		
	型式			引違いランマ付連窓引違いアルミサッシ			引違いアルミサッシ			引違いアルミサッシ			アルミ固定ガラリ		
	室名			分焼豚房、単飼室			飼料庫・機械室、分焼管理室			分焼豚房			妻面		
ガラス		型板ガラス t=4、ランマ：フロートガラス t=3		型板ガラス t=4		型板ガラス t=4		型板ガラス t=4		型板ガラス t=4		型板ガラス t=4		型板ガラス t=4	
附属金物		附属金物一式、リセント、7M&T・M・4方、網戸		附属金物一式、リセント、7M&T・M・4方、網戸		附属金物一式、リセント、7M&T・M・4方、網戸		附属金物一式、リセント、7M&T・M・4方、網戸		附属金物一式、防虫網		附属金物一式、防虫網		附属金物一式、防虫網	
備考		枠見込70耗 M・5方清掃 7M&T額縁 110×25 新設		枠見込70耗 M・5方清掃 7M&T額縁 110×25 新設		枠見込70耗 M・5方清掃 7M&T額縁 110×25 新設		枠見込70耗 M・5方清掃 7M&T額縁 110×25 新設		枠見込70耗 M・5方清掃 7M&T額縁 110×25 新設		枠見込70耗 M・5方清掃 7M&T額縁 110×25 新設		枠見込70耗 M・5方清掃 7M&T額縁 110×25 新設	
符号・数量		計 4		計 2		計 4		計 4		計 2		計 2			

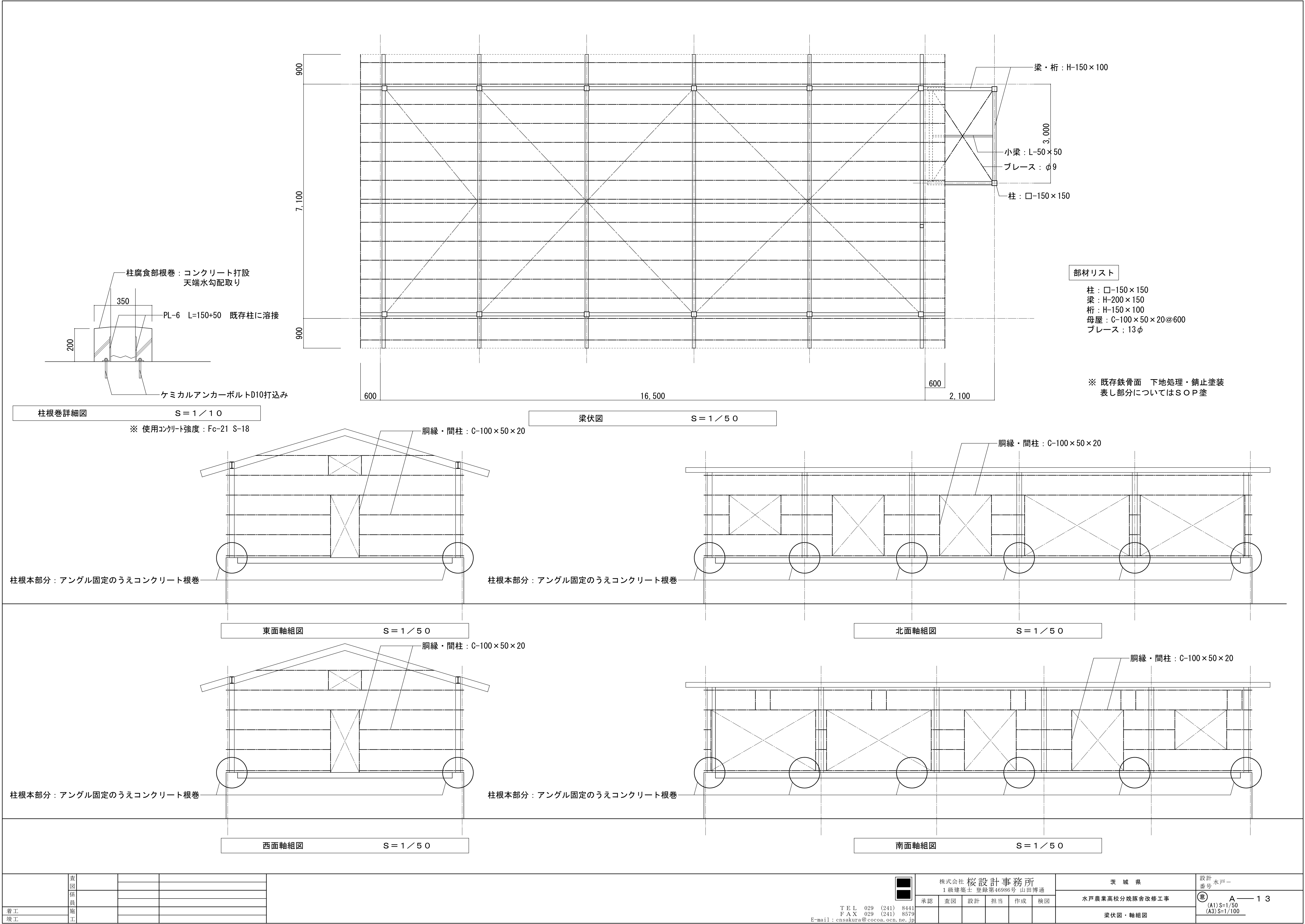
形状・寸法															
	1,700 800 100 300			800 1,200			1,700 800 100 300			1,700 800 100 300			480		
	1,500 100 1,500 3,000			1,500			1,500			1,500			1,000		
	型式			引違いランマ付連窓引違いアルミサッシ			引違いアルミサッシ			引違いアルミサッシ			アルミ固定ガラリ		
	室名			分焼豚房、単飼室			飼料庫・機械室、分焼管理室			分焼豚房			妻面		
ガラス		型板ガラス t=4、ランマ：フロートガラス t=3		型板ガラス t=4		型板ガラス t=4		型板ガラス t=4		型板ガラス t=4		型板ガラス t=4		型板ガラス t=4	
附属金物		附属金物一式、リセント、7M&T・M・4方、網戸		附属金物一式、リセント、7M&T・M・4方、網戸		附属金物一式、リセント、7M&T・M・4方、網戸		附属金物一式、リセント、7M&T・M・4方、網戸		附属金物一式、防虫網		附属金物一式、防虫網		附属金物一式、防虫網	
備考		枠見込70耗 M・5方清掃 7M&T額縁 110×25 新設		枠見込70耗 M・5方清掃 7M&T額縁 110×25 新設		枠見込70耗 M・5方清掃 7M&T額縁 110×25 新設		枠見込70耗 M・5方清掃 7M&T額縁 110×25 新設		枠見込70耗 M・5方清掃 7M&T額縁 110×25 新設		枠見込70耗 M・5方清掃 7M&T額縁 110×25 新設		枠見込70耗 M・5方清掃 7M&T額縁 110×25 新設	
符号・数量		計 4		計 2		計 4		計 4		計 2		計 2			

形状・寸法															
	1,700 800 100 300			800 1,200			1,700 800 100 300			1,700 800 100 300			480		
	1,500 100 1,500 3,000			1,500			1,500			1,500			1,000		
	型式			引違いランマ付連窓引違いアルミサッシ			引違いアルミサッシ			引違いアルミサッシ			アルミ固定ガラリ		
	室名			分焼豚房、単飼室			飼料庫・機械室、分焼管理室			分焼豚房			妻面		
ガラス		型板ガラス t=4、ランマ：フロートガラス t=3		型板ガラス t=4		型板ガラス t=4		型板ガラス t=4		型板ガラス t=4		型板ガラス t=4		型板ガラス t=4	
附属金物		附属金物一式、リセント、7M&T・M・4方、網戸		附属金物一式、リセント、7M&T・M・4方、網戸		附属金物一式、リセント、7M&T・M・4方、網戸		附属金物一式、リセント、7M&T・M・4方、網戸		附属金物一式、防虫網		附属金物一式、防虫網		附属金物一式、防虫網	
備考		枠見込70耗 M・5方清掃 7M&T額縁 110×25 新設		枠見込70耗 M・5方清掃 7M&T額縁 110×25 新設		枠見込70耗 M・5方清掃 7M&T額縁 110×25 新設		枠見込70耗 M・5方清掃 7M&T額縁 110×25 新設		枠見込70耗 M・5方清掃 7M&T額縁 110×25 新設		枠見込70耗 M・5方清掃 7M&T額縁 110×25 新設		枠見込70耗 M・5方清掃 7M&T額縁 110×25 新設	
符号・数量		計 4		計 2		計 4		計 4		計 2		計 2			

形状・寸法															
	1,700 800 100 300			800 1,200			1,700 800 100 300			1,700 800 100 300			480		
	1,500 100 1,500 3,000			1,500			1,500			1,500			1,000		
	型式			引違いランマ付連窓引違いアルミサッシ			引違いアルミサッシ			引違いアルミサッシ			アルミ固定ガラリ		
	室名			分焼豚房、単飼室			飼料庫・機械室、分焼管理室			分焼豚房			妻面		
ガラス		型板ガラス t=4、ランマ：フロートガラス t=3		型板ガラス t=4		型板ガラス t=4		型板ガラス t=4		型板ガラス t=4		型板ガラス t=4		型板ガラス t=4	
附属金物		附属金物一式、リセント、7M&T・M・4方、網戸		附属金物一式、リセント、7M&T・M・4方、網戸		附属金物一式、リセント、7M&T・M・4方、網戸		附属金物一式、リセント、7M&T・M・4方、網戸		附属金物一式、防虫網		附属金物一式、防虫網		附属金物一式、防虫網	
備考		枠見込70耗 M・5方清掃 7M&T額縁 110×25 新設		枠見込70耗 M・5方清掃 7M&T額縁 110×25 新設		枠見込70耗 M・5方清掃 7M&T額縁 110×25 新設		枠見込70耗 M・5方清掃 7M&T額縁 110×25 新設		枠見込70耗 M・5方清掃 7M&T額縁 110×25 新設		枠見込70耗 M・5方清掃 7M&T額縁 110×25 新設		枠見込70耗 M・5方清掃 7M&T額縁 110×25 新設	
符号・数量		計 4		計 2		計 4		計 4		計 2		計 2			

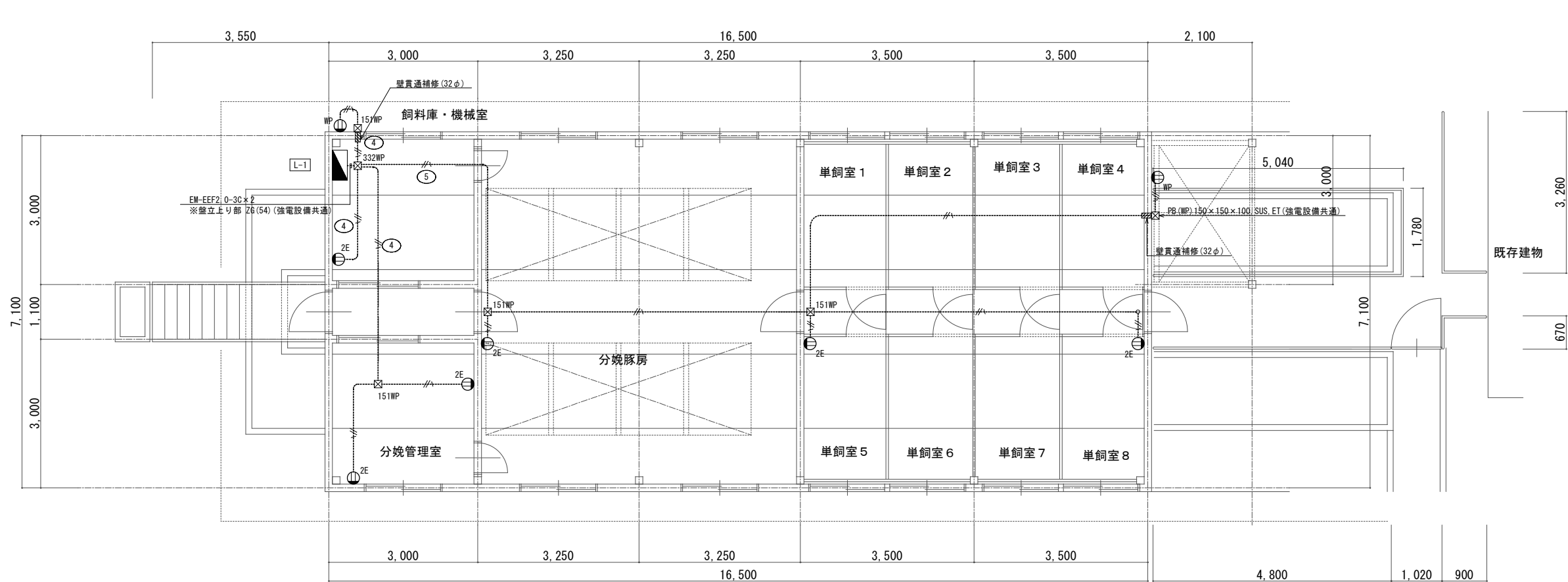
形状・寸法															
	1,700 800 100 300			800 1,200			1,700 800 100 300			1,700 800 100 300			480		
	1,500 100 1,500 3,000			1,500			1,500			1,500			1,000		
	型式			引違いランマ付連窓引違いアルミサッシ			引違いアルミサッシ			引違いアルミサッシ			アルミ固定ガラリ		
	室名			分焼豚房、単飼室			飼料庫・機械室、分焼管理室			分焼豚房			妻面		
ガラス		型板ガラス t=4、ランマ：フロートガラス t=3		型板ガラス t=4		型板ガラス t=4		型板ガラス t=4		型板ガラス t=4		型板ガラス t=4		型板ガラス t=4	
附属金物		附属金物一式、リセント、7M&T・M・4方、網戸		附属金物一式、リセント、7M&T・M・4方、網戸		附属金物一式、リセント、7M&T・M・4方、網戸		附属金物一式、リセント、7M&T・M・4方、網戸		附属金物一式、防虫網		附属金物一式、防虫網		附属金物一式、防虫網	
備考		枠見込70耗 M・5方清掃 7M&T額縁 110×25 新設		枠見込70耗 M・5方清掃 7M&T額縁 110×25 新設		枠見込70耗 M・5方清掃 7M&T額縁 110×25 新設		枠見込70耗 M・5方清掃 7M&T額縁 110×25 新設		枠見込70耗 M・5方清掃 7M&T額縁 110×25 新設		枠見込70耗 M・5方清掃 7M&T額縁 110×25 新設		枠見込70耗 M・5方清掃 7M&T額縁 110×25 新設	
符号・数量		計 4		計 2		計 4		計 4		計 2		計 2			

形状・寸法															
-------	--	--	--	--	--	--	--	--	--	--	--	--	--	--	--



	査			
	図			
	係			
	員			
着工	施			
竣工	工			

TEL 029 (241) 8441 FAX 029 (241) 8579 E-mail: cnsakura@cocoa.ocn.ne.jp	株式会社 桜設計事務所 1級建築士 登録第46986号 山田博通						茨城県 水戸農業高校分曉舎改修工事 梁伏図・軸組図	設計 水戸一 番号 意 (A1) S=1/50 (A3) S=1/100 A 13
	承認	査図	設計	担当	作成	検図		



コンセント設備平面図 S = 1 / 5 0

記号	名称	備考
①2E	露出コンセント	2PE15A×2
①WP	防水コンセント	2PE15A×2+ET
㊦332WP	防水型ステンレス製ﾌﾞﾚｯｸｽ	300×300×200,ET付(強電設備共通)
㊦151WP	防水型ステンレス製ﾌﾞﾚｯｸｽ	150×150×100,ET付

1. 特記なき配管配線は下記とする
..... EM-EEF 2.0-30 ZB(16)
2. 配線の立上げは保護管にて施工すること。





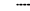



	査			
	図			
	係			
	員			
着工	施			
竣工	工			

株式会社 桜設計事務所
1級建築士 登録第46986号 山田博通
TEL 029 (241) 8441
FAX 029 (241) 8579
E-mail : cnsakura@cocoa.ocn.ne.jp



株式会社 桜設計事務所 1級建築士 登録第46986号 山田博通						茨城県	設計 水戸一
承認	査図	設計	担当	作成	検図	水戸農業高校分娩豚舎改修工事	番号
						コンセント設備改修平面図	① E 02 (A1) S=1/50 (A3) S=1/100

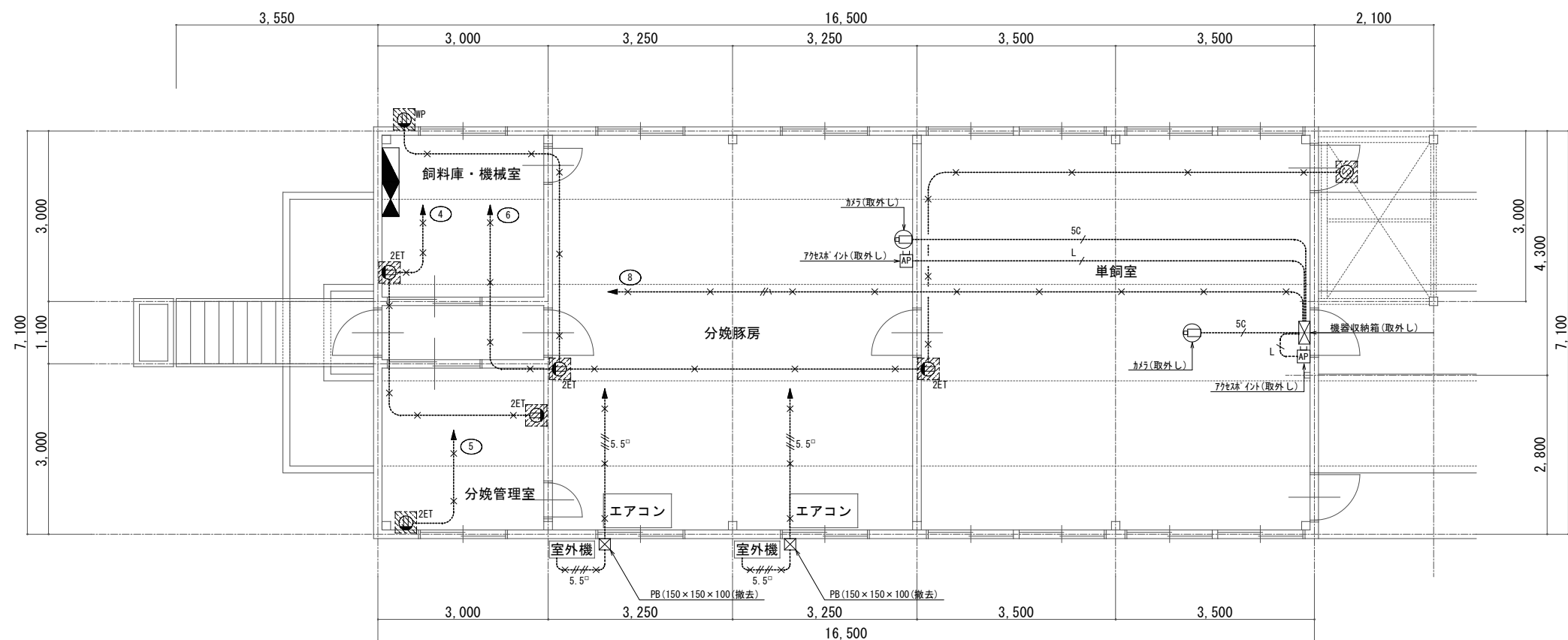
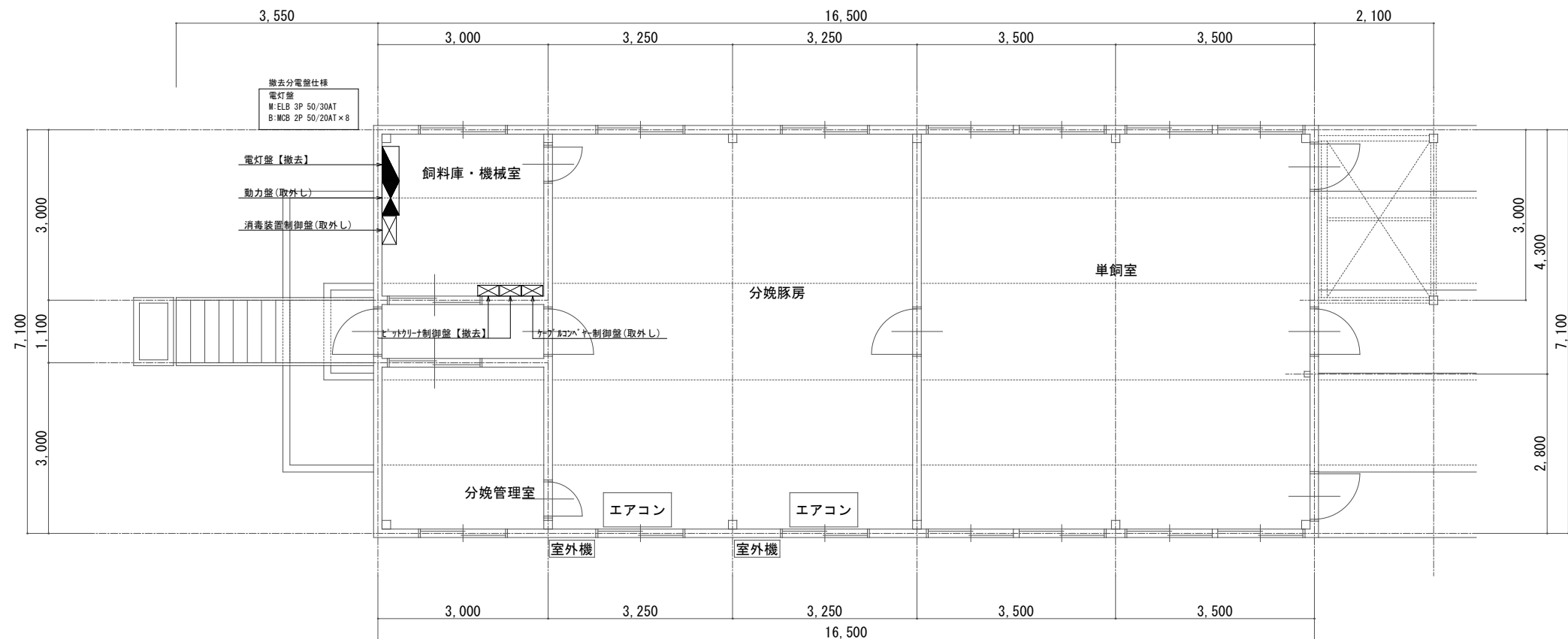


1. 特記なき配管配線は下記とする

	EM-EFF 2.0-3C	ZG(16)
	EM-EFF 1.6-2C	ZG(16)
	EM-EFF 1.6-3C	ZG(16)
	EM-EFF 1.6-2C+2C	ZG(16)
	EM-EFF 1.6-3C	ZG(16)
	EM-EFF 1.6-3C+3C	ZG(22)
	EM-EFF 1.6-3C	レスエ1
	EM-EFF 1.6-2C+2C	レスエ2





2. 配線の立下げは保護管にて施工すること。





査 図 係 員					株式会社 桜設計事務所		茨 城 県		設計 番号	水戸一	
					1級建築士 登録第46986号 山田博通						
着工	施工				TEL 029 (241) 8441	承認	査図	設計	担当	作成	検図
竣工	竣工				FAX 029 (241) 8579						
					E-mail : cnsakura@cocoa.ocn.ne.jp						
								水戸農業高校分苑跡舎改修工事		 E—03 (A1) S=1/50 (A3) S=1/100	
								電灯設備改修平面図			



凡例

—×—×— 既設配管配線撤去部分を示す。

記号	名称	備考
	電灯分電盤	
	埋込コンセント	2P15A×2+ET
	防水コンセント	2P15A×2
	埋込コンセント	2P15A×1

	IV5. 5" \times 4	E (25)
	IV2. 0 \times 2	E (19)
	EM-S-5C-FB	露出
	EM-UTP CAT5E-4P	露出

注 記

- ・ 既存配線ルート・器具配置は参考とし、施工前に入念に現地調査を行うこと。
- ・ 配線配管図示撤去部分は、配管配線撤去とするが、電線管打込み部分は電線管残置とする。
- ・ 撤去品は関係法令に準じ、適正に処分すること。

	査 図		
	係 員		
着工	施 工		
竣工			

承認	査閲	設計	担当	作成	検
----	----	----	----	----	---

承認	査閲	設計	担当	作成	検
----	----	----	----	----	---

承認	査閲	設計	担当	作成	検
----	----	----	----	----	---

承認	査閲	設計	担当	作成	検
----	----	----	----	----	---

承認	査閲	設計	担当	作成	検
----	----	----	----	----	---

茨 城 県

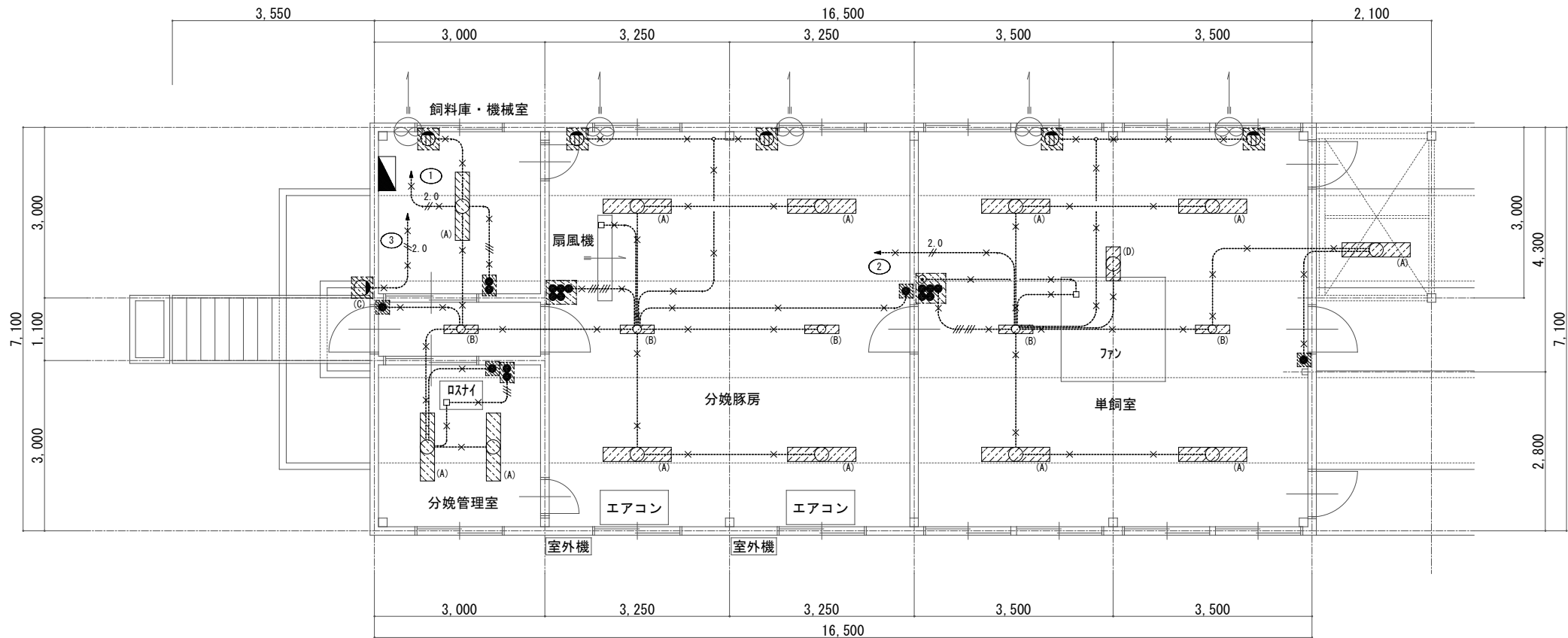
水戸農業高校分娩豚舎改修工事

水戸農業高校分娩豚舎改修工事

水戸農業高校分娩豚舎改修工事

設計
番号 水戸一

(電) E — 0 4
 (A1) S=1/50
 (A3) S=1/100



電気設備平面図 S = 1 / 5 0

□ 既存照明器具撤去リスト		
A	直付型	FL40W×2
B	直付型	FL20W×1
C	直付型	アラカイト
D	直付型	殺虫灯

注 記

- ・既存配線・器具配置は参考とし、施工前に入念に現地調査を行うこと。
- ・配線配管図示撤去部分は、配管配線撤去とするが、電線管打込み部分は電線管残置とする。
- ・撤去品は関係法令に準じ、適正に処分すること。

凡例

- 既設器具撤去部分を示す。
- 既設照明器具撤去部分を示す。
- 既設配管配線撤去部分を示す。

記号	名称	備考
	電灯分電盤	
	埋込スイッチ	1P15A×1
	押釦	
	埋込コンセント	2P15A×1

特記なき配線は下記とする。

- 2.0 IV2.0×2 E(19)
- IV1.6×2 E(19)
- IV1.6×3 E(19)
- IV1.6×6 E(25)

	査			
	図			
	係			
	員			
着工	施			
竣工	工			

株式会社 桜設計事務所
1級建築士 登録第46986号 山田博通

TEL 029 (241) 8441
FAX 029 (241) 8579
E-mail: cnsakura@cocoa.ocn.ne.jp

承認	査図	設計	担当	作成	検図

茨城県
水戸農業高校分娩豚舎改修工事
電灯設備撤去平面図

設計 番号 水戸-	設計 番号 水戸-
05	05