

令和7年度

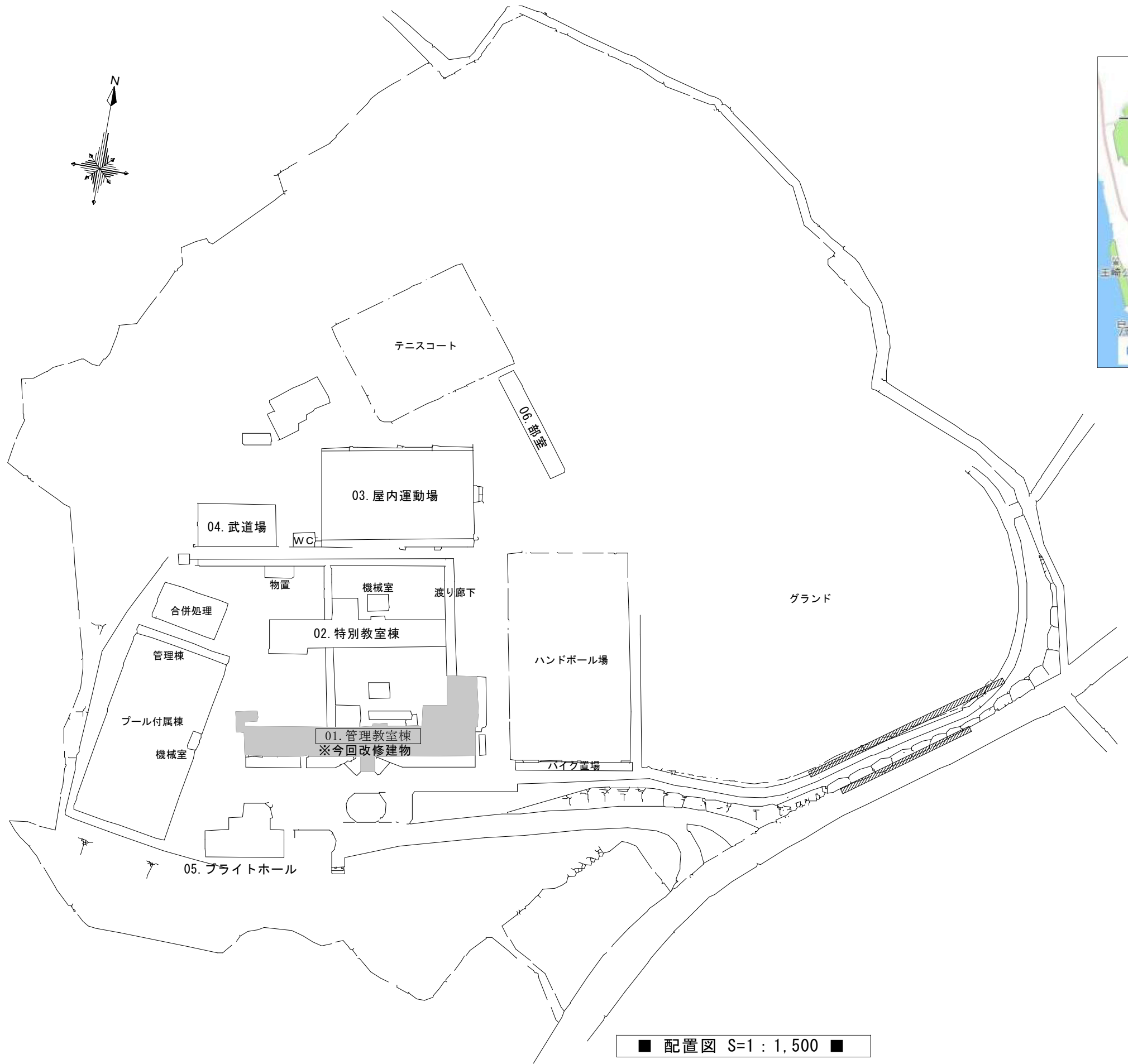
県立麻生高等学校管理教室棟空調改修機械設備工事

設計図

図面番号	図面名称	縮尺 (A3)	備考
M01	配置図 案内図	1 : 1500	
M02	空調設備 機器表 (現況・撤去) - 1	—	
M03	空調設備 機器表 (現況・撤去) - 2	—	
M04	空調設備 機器表 (改修) - 1	—	
M05	空調設備 機器表 (改修) - 2	—	
M06	空調設備 系統図 (改修)	—	
M07	空調設備 1階 平面図 (現況・撤去)	1 : 250	
M08	空調設備 2階 平面図 (現況・撤去)	1 : 250	
M09	空調設備 3階 平面図 (現況・撤去)	1 : 250	
M10	空調設備 4階 平面図 (現況・撤去)	1 : 250	
M11	空調設備 平面詳細図 - 1 (現況・撤去)	1 : 50	
M12	空調設備 平面詳細図 - 2 (現況・撤去)	1 : 50	
M13	空調設備 1階 平面図 (改修)	1 : 250	
M14	空調設備 2階 平面図 (改修)	1 : 250	
M15	空調設備 3階 平面図 (改修)	1 : 250	
M16	空調設備 4階 平面図 (改修)	1 : 250	
M17	空調設備 平面詳細図 (改修)	1 : 50	
M18	空調設備 各部詳細図	1 : 20, 30	

表紙 共 19 枚

茨城県教育委員会



■ 案内図 ■

■ 配置図 S=1 : 1,500 ■

空調機器表-1（現況・撤去）

摘 要	記 号	機 器 名 称	仕 様	電 動 機 出 力				設 置 場 所		既設型式・備考	台数
				相	電圧	k W		階	室 名		
撤去・処分	MAC-1	氷蓄熱 ビル用マルチ空調機 （屋外機）	型式 560型 (20HP) 冷房能力：56.0kW 暖房能力：45.0kW 冷媒管：φ28.58/φ12.70（冷媒：R410A 封入量：kg） OS防振架台、他付属品一式 ※冷媒回収破壊処理、既設コンクリート基礎（残置）	3	200	COMP 3.0+3.7×2 FAN 0.38	（冷房） 12.30 （暖房） 12.00	1	空調機置場	RAS-NP400FST （システム型式：R-NP560SA） 機器重量：380kg 機器寸法：1.21×0.75×1.75H	1
撤去・処分	MAC-1 (T)	氷蓄熱ユニット	スタティック製氷 蓄熱容量 冷房：450MJ 暖房：62MJ	1	200		0.04	1	空調機置場	RT-NP450T 機器重量：250kg 機器寸法：1.2x1.25x2.0H	1
撤去・処分	AC-1-1	マルチエアコン （室内機）	型式 天井吊露出型 冷房能力：16.0kW 暖房能力：18.0kW 冷媒管：φ15.88/φ9.53 ワイヤードリモコンスイッチ、他付属品一式共	1	200	FAN 0.135	（冷房） 0.210 （暖房） 0.210	4	第2演習室	RPC-AP160K2	1
撤去・処分	AC-1-2	マルチエアコン （室内機）	型式 天井吊露出型 冷房能力：14.0kW 暖房能力：16.0kW 冷媒管：φ15.88/φ9.53 ワイヤードリモコンスイッチ、他付属品一式共	1	200	FAN 0.135	（冷房） 0.190 （暖房） 0.190	4	1-A 2-D 2-E	RPC-AP140K2	1 1 1
撤去・処分	MAC-2	氷蓄熱 ビル用マルチ空調機 （屋外機）	型式 560型 (20HP) 冷房能力：56.0kW 暖房能力：45.0kW 冷媒管：φ28.58/φ12.70（冷媒：R410A 封入量：kg） OS防振架台、他付属品一式 ※冷媒回収破壊処理、既設コンクリート基礎（残置）	3	200	COMP 3.0+3.7×2 FAN 0.38	（冷房） 12.30 （暖房） 12.00	2	空調機置場	RAS-NP400FST （システム型式：R-NP560SA） 機器重量：380kg 機器寸法：1.21×0.75×1.75H	1
撤去・処分	MAC-2 (T)	氷蓄熱ユニット	スタティック製氷 蓄熱容量 冷房：450MJ 暖房：62MJ	1	200		0.04	2	空調機置場	RT-NP450T 機器重量：250kg 機器寸法：1.2x1.25x2.0H	1
撤去・処分	AC-2-1	マルチエアコン （室内機）	型式 天井吊露出型 冷房能力：16.0kW 暖房能力：18.0kW 冷媒管：φ15.88/φ9.53 ワイヤードリモコンスイッチ、他付属品一式共	1	200	FAN 0.135	（冷房） 0.210 （暖房） 0.210	4	1-E	RPC-AP160K2	1
撤去・処分	AC-2-2	マルチエアコン （室内機）	型式 天井吊露出型 冷房能力：14.0kW 暖房能力：16.0kW 冷媒管：φ15.88/φ9.53 ワイヤードリモコンスイッチ、他付属品一式共	1	200	FAN 0.135	（冷房） 0.190 （暖房） 0.190	4	1-B 1-C 1-D	RPC-AP140K2	1 1 1
撤去・処分	MAC-3	氷蓄熱 ビル用マルチ空調機 （屋外機）	型式 400型 (14HP) 冷房能力：40.0kW 暖房能力：31.5kW 冷媒管：φ25.4/φ12.70（冷媒：R410A 封入量：kg） OS防振架台、他付属品一式 ※冷媒回収破壊処理、既設コンクリート基礎（残置）	3	200	COMP 2.3+4.4 FAN 0.38	（冷房） 8.10 （暖房） 8.46	1	空調機置場	RAS-NP280FST （システム型式：R-NP400SA） 機器重量：280kg 機器寸法：0.95×0.75×1.75H	1
撤去・処分	MAC-3 (T)	氷蓄熱ユニット	スタティック製氷 蓄熱容量 冷房：290MJ 暖房：41MJ	1	200		0.04	1	空調機置場	RT-NP280T 機器重量：195kg 機器寸法：1.2x1.25x1.47H	1
撤去・処分	AC-3-1	マルチエアコン （室内機）	型式 天井吊露出型 冷房能力：14.0kW 暖房能力：16.0kW 冷媒管：φ15.88/φ9.53 ワイヤードリモコンスイッチ、他付属品一式共	1	200	FAN 0.135	（冷房） 0.190 （暖房） 0.190	3	2-A 2-B 2-C	RPC-AP140K2	1 1 1

※冷媒ガスは回収破壊処理とする。  
※冷媒配管・2次側配線・集中リモコン配線・ドレン配管は撤去とする。  
※手元リモコン配線は既設再使用とする。



株式会社須藤設備事務所

〒311-4153 茨城県水戸市所和田町3038-13

事務所登録 第A3733号 (0609)  
建築設備士登録 第03C1-0610LK  
定 額 費 用  
TEL 029-353-7822  
FAX 029-353-7833

承認

設計

須藤

担当

須藤

縮 尺

—

設計年月日

2025.12月

工事名称 県立麻生高等学校管理教室棟空調改修機械設備工事

図面名称 空気調和設備 機器表（現況・撤去）-1

空調機器表-2（現況・撤去）

摘 要	記 号	機 器 名 称	仕 様	電 動 機 出 力			消費電力 k W	設 置 場 所		既設型式・備考	台数
				相	電圧	k W		階	室 名		
撤去・処分	MAC-4	氷蓄熱 ビル用マルチ空調機 （屋外機）	型式：400型(14HP) 冷房能力：40.0kW 暖房能力：31.5kW 冷媒管：φ25.4/φ12.70（冷媒：R410A 封入量：kg） OS防振架台、他付属品一式 ※冷媒回収破壊処理、既設コンクリート基礎（残置）	3	200	COMP 2.3+4.4 FAN 0.38	（冷房） 8.10 （暖房） 8.46	2	空調機置場	RAS-NP280FST （システム型式：R-NP400SA） 機器重量：280kg 機器寸法：0.95×0.75×1.75H	1
撤去・処分	MAC-4(T)	氷蓄熱ユニット	スタティック製氷 蓄熱容量 冷房：290MJ 暖房：41MJ	1	200		0.04	2	空調機置場	RT-NP280T 機器重量：195kg 機器寸法：1.2x1.25x1.47H	1
撤去・処分	AC-4-1	マルチエアコン （室内機）	型式：天井吊露出型 冷房能力：14.0kW 暖房能力：16.0kW 冷媒管：φ15.88/φ9.53 ワイヤードリモコンスイッチ、他付属品一式共	1	200	FAN 0.135	（冷房） 0.190 （暖房） 0.190	3	3-A 3-B 第3演習室	RPC-AP140K2	1 1 1
撤去・処分	MAC-5	氷蓄熱 ビル用マルチ空調機 （屋外機）	型式：450型(16HP) 冷房能力：45.0kW 暖房能力：37.5kW 冷媒管：φ25.4/φ12.70（冷媒：R410A 封入量：kg） OS防振架台、他付属品一式 ※冷媒回収破壊処理、既設コンクリート基礎（残置）	3	200	COMP 3.7+4.4 FAN 0.38	（冷房） 9.20 （暖房） 9.92	2	空調機置場	RAS-NP335FST （システム型式：R-NP450SA） 機器重量：280kg 機器寸法：0.95×0.75×1.75H	1
撤去・処分	MAC-5(T)	氷蓄熱ユニット	スタティック製氷 蓄熱容量 冷房：330MJ 暖房：41MJ	1	200		0.04	2	空調機置場	RT-NP280T 機器重量：195kg 機器寸法：1.2x1.25x1.47H	1
撤去・処分	AC-5-1	マルチエアコン （室内機）	型式：天井吊露出型 冷房能力：14.0kW 暖房能力：16.0kW 冷媒管：φ15.88/φ9.53 ワイヤードリモコンスイッチ、他付属品一式共	1	200	FAN 0.135	（冷房） 0.190 （暖房） 0.190	2 3	3-D 3-E 3-C	RPC-AP140K2	1 1 1
撤去・処分	M R	集中リモコン	型式：タッチパネル式集中リモコン 操作：個別・一括運転・停止、他 配線：EM-CEE1.25□-2C	1	100			1	事務室		1

※冷媒ガスは回収破壊処理とする。  
※冷媒配管・2次側配線・集中リモコン配線・ドレン配管は撤去とする。  
※手元リモコン配線は既設再使用とする。

空調機器表-1（改修）

摘 要	記 号	機 器 名 称	仕 様	電 動 機 出 力			消費電力 k W	設 置 場 所		参考型式・備考	台数
				相	電圧	k W		階	室 名		
更新	MAC-1	空冷ヒートポンプ ビル用マルチ空調機 （屋外機）	型式 冷暖房切替・高効率型（16HP） 冷房能力：28.0kW(JIS) 暖房能力：31.5kW(JIS) 冷媒管：φ22.2/φ9.52（R32） アクティブフィルター組込、付属品一式共	3	200	COMP 6.92 FAN 0.24×2	（冷房） 8.08 （暖房） 7.73	1	空調機置場	RAS-GP280TG 同等品以上 参考質量：258kg 参考寸法： （W）1210*（D）765*（H）1755mm コンクリート基礎（別図参照）	1
更新	AC-1-1	空冷ヒートポンプ空調機 （室内機）	型式 天井吊露出型 冷房能力：7.1kW(JIS) 暖房能力：8.5kW(JIS) 冷媒管：φ15.88/φ9.52（R32） ワイヤードリモコンスイッチ、ドレンアップメカ（内蔵） 冷媒検知警報機（本体組込）、他付属品一式共	1	200	FAN 0.08	（冷房） 0.05 （暖房） 0.05	2	3-D 3-E	RPC-GP71KA 同等品以上	2 2
更新	MAC-2	空冷ヒートポンプ ビル用マルチ空調機 （屋外機）	型式 冷暖房切替・高効率型（14HP） 冷房能力：40.0kW(JIS) 暖房能力：45.0kW(JIS) 冷媒管：φ25.4/φ12.70（R32） アクティブフィルター組込、付属品一式共	3	200	COMP 4.55×2 FAN 0.46×2	（冷房） 11.00 （暖房） 10.30	1	空調機置場	RAS-GP400TG 同等品以上 参考質量：352kg 参考寸法： （W）1600*（D）765*（H）1755mm コンクリート基礎（別図参照）	1
更新	AC-2-1	空冷ヒートポンプ空調機 （室内機）	型式 天井吊露出型 冷房能力：7.1kW(JIS) 暖房能力：8.5kW(JIS) 冷媒管：φ15.88/φ9.52（R32） ワイヤードリモコンスイッチ、ドレンアップメカ（内蔵） 冷媒検知警報機（本体組込）、他付属品一式共	1	200	FAN 0.08	（冷房） 0.05 （暖房） 0.05	3	2-A 2-B 2-C	RPC-GP71KA 同等品以上	2 2 2
更新	MAC-3	空冷ヒートポンプ ビル用マルチ空調機 （屋外機）	型式 冷暖房切替・高効率型（20HP） 冷房能力：56.0kW(JIS) 暖房能力：63.0kW(JIS) 冷媒管：φ28.58/φ12.70（R32） アクティブフィルター組込、付属品一式共	3	200	COMP 8.35+4.83 FAN (0.24×2) + (0.17××2)	（冷房） 15.4 （暖房） 14.70	1	空調機置場	RAS-GP560TG 同等品以上 参考質量：258+258kg 参考寸法： （W）2440*（D）765*（H）1755mm コンクリート基礎（別図参照）	1
更新	AC-3-1	空冷ヒートポンプ空調機 （室内機）	型式 天井吊露出型 冷房能力：7.1kW(JIS) 暖房能力：8.5kW(JIS) 冷媒管：φ15.88/φ9.52（R32） ワイヤードリモコンスイッチ、ドレンアップメカ（内蔵） 冷媒検知警報機（本体組込）、他付属品一式共	1	200	FAN 0.08	（冷房） 0.05 （暖房） 0.05	3	3-A 3-B 第3演習室 3-C	RPC-GP71KA 同等品以上	2 2 2 2
更新	MAC-4	空冷ヒートポンプ ビル用マルチ空調機 （屋外機）	型式 冷暖房切替・高効率型（20HP） 冷房能力：56.0kW(JIS) 暖房能力：63.0kW(JIS) 冷媒管：φ28.58/φ12.70（R32） アクティブフィルター組込、付属品一式共	3	200	COMP 8.35+4.83 FAN (0.24×2) + (0.17××2)	（冷房） 15.4 （暖房） 14.70	1	空調機置場	RAS-GP560TG 同等品以上 参考質量：258+258kg 参考寸法： （W）2440*（D）765*（H）1755mm コンクリート基礎（別図参照）	1
更新	AC-4-1	空冷ヒートポンプ空調機 （室内機）	型式 天井吊露出型 冷房能力：8.0kW(JIS) 暖房能力：9.0kW(JIS) 冷媒管：φ15.88/φ9.52（R32） ワイヤードリモコンスイッチ、ドレンアップメカ（内蔵） 他付属品一式共	1	200	FAN 0.08	（冷房） 0.06 （暖房） 0.06	4	第2演習室	RPC-GP80KA 同等品以上	2
更新	AC-4-2	空冷ヒートポンプ空調機 （室内機）	型式 天井吊露出型 冷房能力：7.1kW(JIS) 暖房能力：8.5kW(JIS) 冷媒管：φ15.88/φ9.52（R32） ワイヤードリモコンスイッチ、ドレンアップメカ（内蔵） 冷媒検知警報機（本体組込）、他付属品一式共	1	200	FAN 0.08	（冷房） 0.05 （暖房） 0.05	4	1-A 2-D 2-E	RPC-GP71KA 同等品以上	2 2 2

※動力容量は参考値とする  
※冷媒安全遮断弁装置数量は別図系統図参照とする。

空調機器表-2（改修）

摘 要	記 号	機 器 名 称	仕 様	電 動 機 出 力			消費電力 k W	設 置 場 所		参考型式・備考	台数
				相	電圧	k W		階	室 名		
更新	MAC-5	空冷ヒートポンプ ビル用マルチ空調機 （屋外機）	型式 冷暖房切替・高効率型（20HP） 冷房能力：56.0kW(JIS) 暖房能力：63.0kW(JIS) 冷媒管：φ28.58/φ12.70（R32） アクティブフィルター組込、付属品一式共	3	200	COMP 8.35+4.83 FAN (0.24×2) +(0.17××2)	（冷房） 15.4 （暖房） 14.70	1	空調機置場	RAS-GP560TG 同等品以上 参考質量：258+258kg 参考寸法： （W）2440*（D）765*（H）1755mm コンク リート基礎（別図参照）	1
更新	AC-5-1	空冷ヒートポンプ空調機 （室内機）	型式 天井吊露出型 冷房能力：8.0kW(JIS) 暖房能力：9.0kW(JIS) 冷媒管：φ15.88/φ9.52（R32） ワイヤードリモコンスイッチ、ドレンアップメカ（内蔵） 冷媒検知警報機（本体組込）、他付属品一式共	1	200	FAN 0.08	（冷房） 0.06 （暖房） 0.06	4	1-E	RPC-GP80KA 同等品以上	2
更新	AC-5-2	空冷ヒートポンプ空調機 （室内機）	型式 天井吊露出型 冷房能力：7.1kW(JIS) 暖房能力：8.5kW(JIS) 冷媒管：φ15.88/φ9.52（R32） ワイヤードリモコンスイッチ、ドレンアップメカ（内蔵） 冷媒検知警報機（本体組込）、他付属品一式共	1	200	FAN 0.08	（冷房） 0.05 （暖房） 0.05	4	1-B 1-C 1-D	RPC-GP71KA 同等品以上	2 2 2
更新	MR	集中リモコン	型式 タッチパネル式集中リモコン（32グループ制御） 操作：発停制御、運転モード切替 温度設定、風速・風向切替、スケジュール運転、他 監視：発停状態、異常、運転モード、設定温度、フィルターサイン、他 記録：異常履歴 配線：EM-CEE1.25□-2C	1	100			2	職員室	PSC-A32MN2 同等品以上 ※メーカー標準仕様	1

※動力容量は参考値とする  
※冷媒安全遮断弁装置数量は別図系統図参照とする。



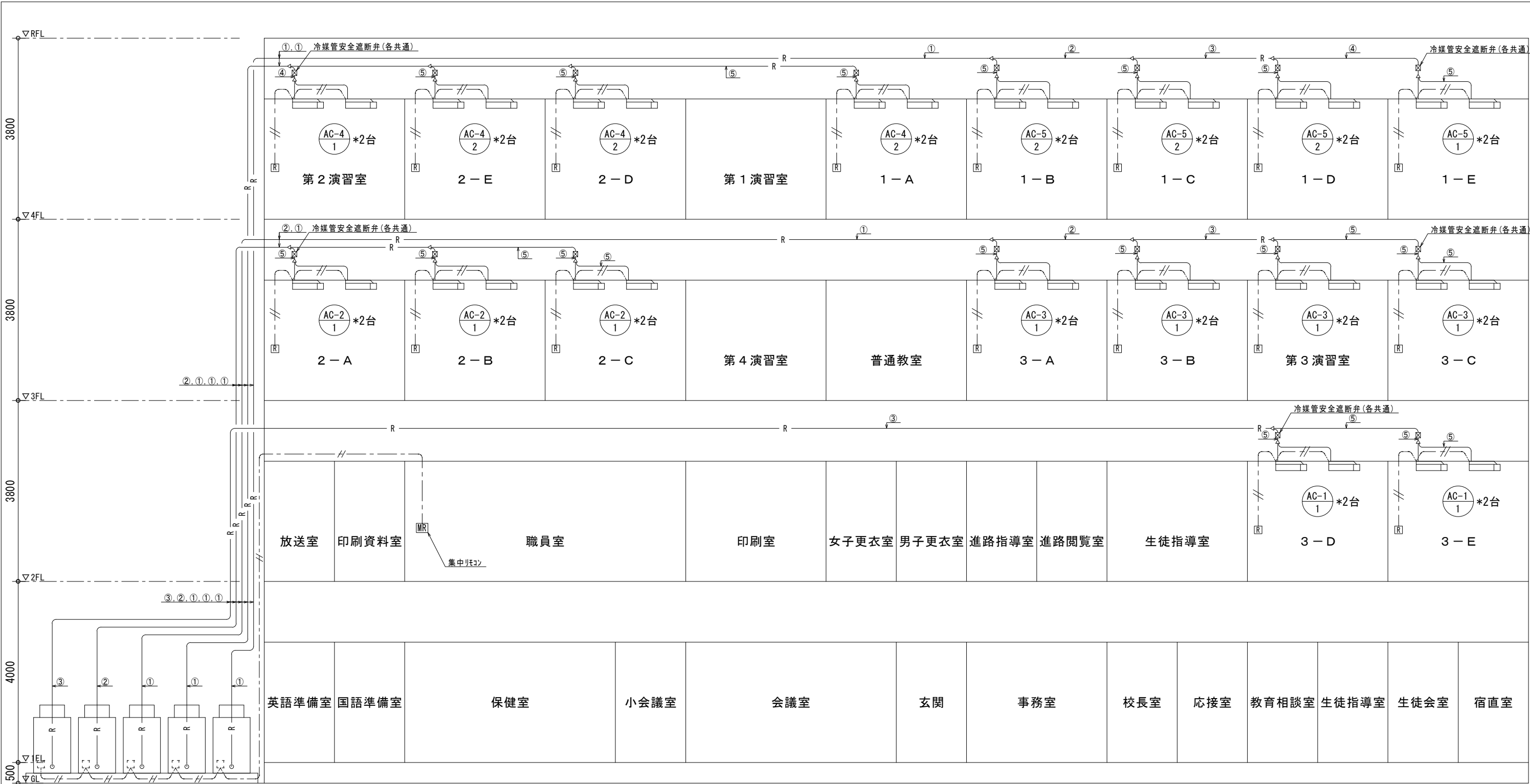
株式会社須藤設備事務所

事務所登録 第A3733号(0609)  
建築設備士登録 第03C1-0610LK  
室庫 長野  
TEL 029-353-7822  
FAX 029-353-7833

承認	設計	担当
	須藤	須藤

縮 尺
—
設計年月日
2025.12月

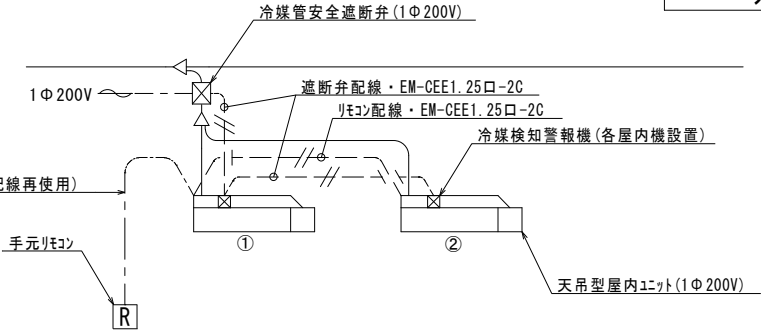
工事名称	県立麻生高等学校管理教室棟空調改修機械設備工事
図面名称	空気調和設備 機器表(改修)-2



- MAC 1
- MAC 2
- MAC 3
- MAC 4
- MAC 5
- (280型) (400型) (560型) (560型) (560型)

冷媒管サイズリスト		
記号	ガス管サイズ	液管サイズ
①	28.6φ	12.7φ
②	25.4φ	12.7φ
③	22.2φ	9.5φ
④	19.1φ	9.5φ
⑤	15.9φ	9.5φ

リモコン配線  
EM-CEE1.25口-2C(①までは既設配線再使用)



屋内機制御配線要領図

系統図 No. Scale



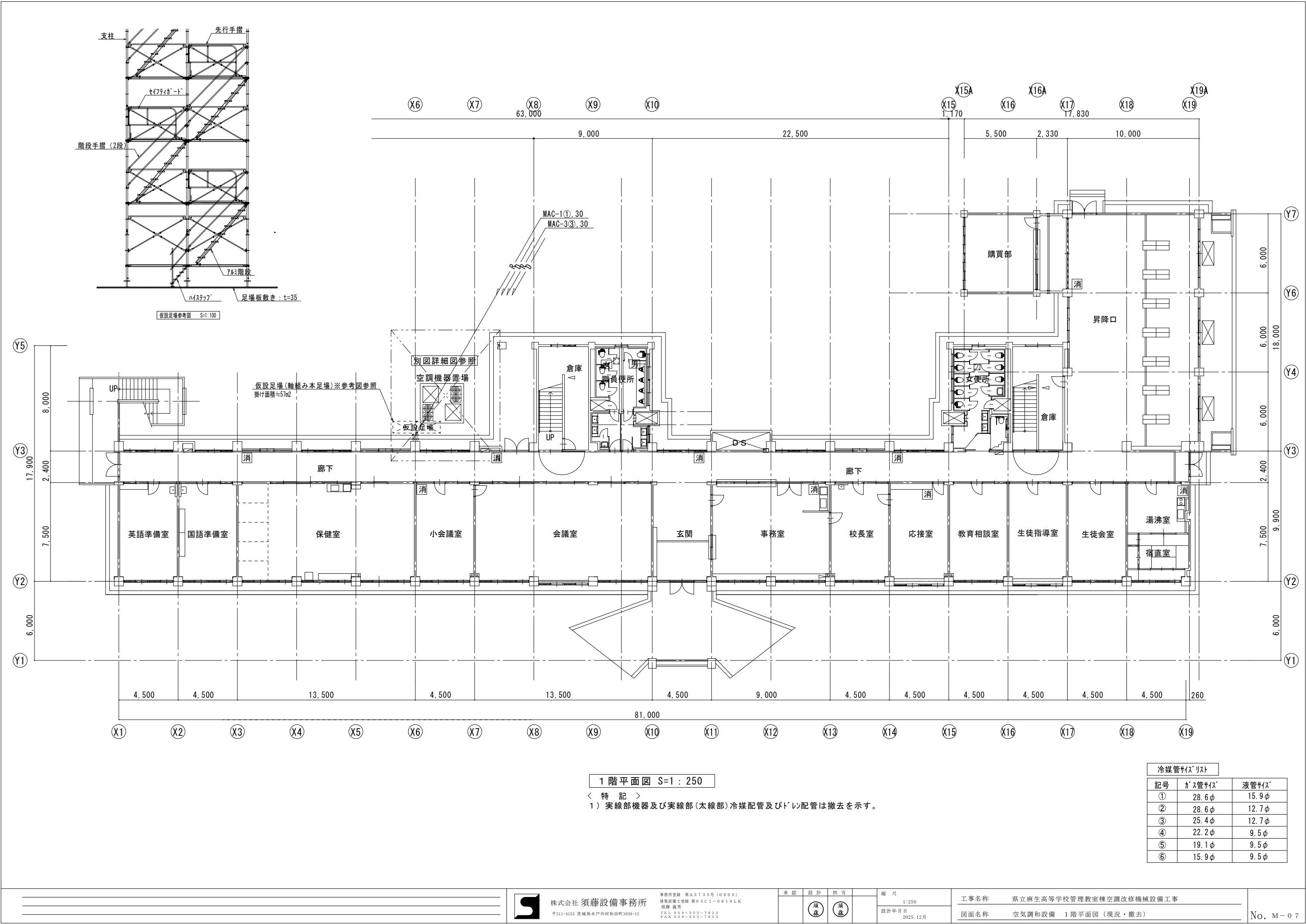
株式会社 須藤設備事務所  
〒311-4153 茨城県水戸市所和町3038-13

事務所登録 第A3733号(0609)  
建築設備士登録 第03C1-0610LK  
定席 6席  
TEL 029-353-7822  
FAX 029-353-7833

承認	設計	担当
	須藤	須藤

縮尺
No. Scale
設計年月日 2025.12月

工事名称	県立麻生高等学校管理教室棟空調改修機械設備工事
図面名称	空調和設備 系統図

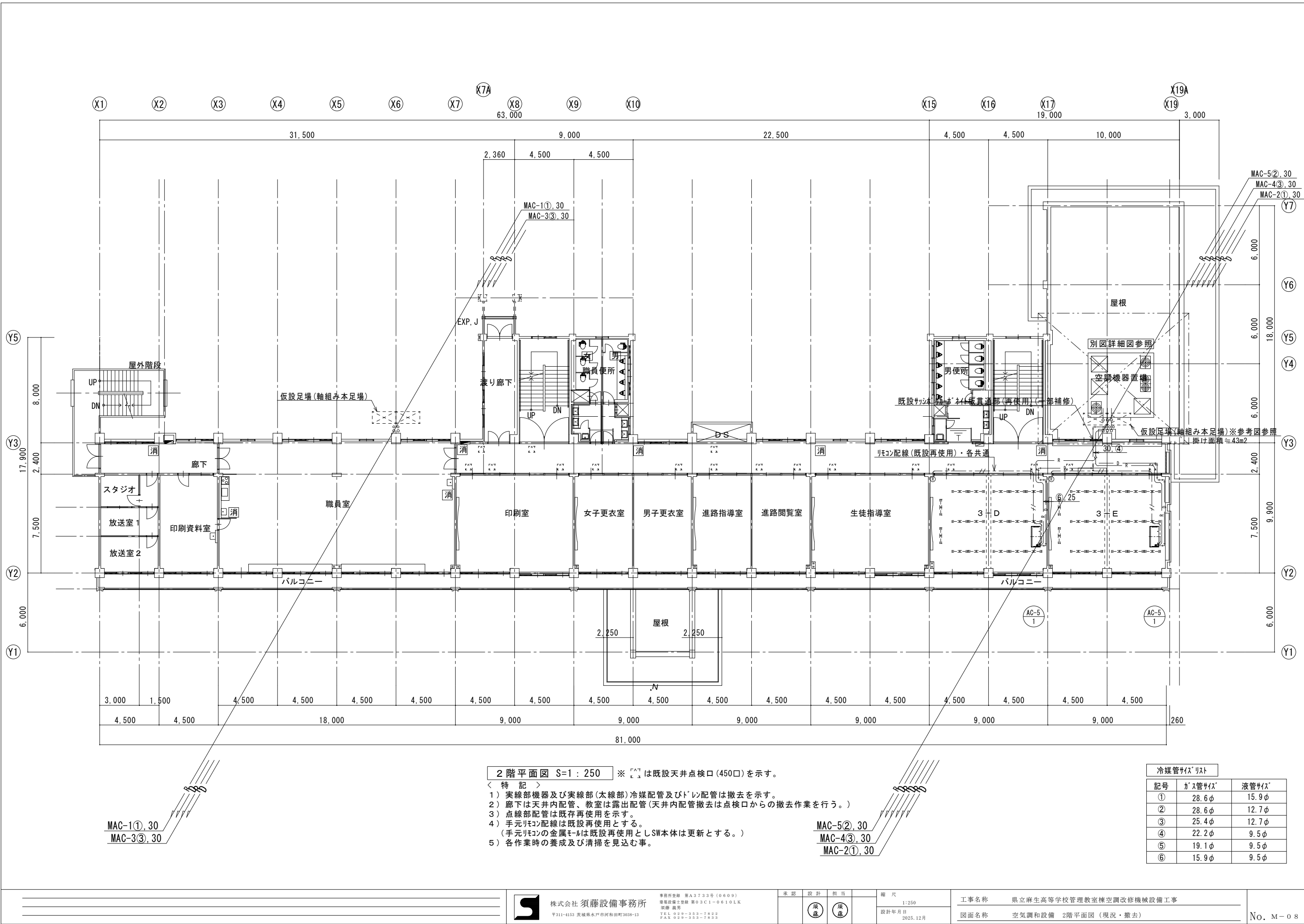


1階平面図 S=1:250

＜ 特 記 ＞  
1) 実線部機器及び実線部(太線部)冷媒配管及びびolin配管は撤去を示す。

冷媒管サイズリスト		
記号	ガス管サイズ	液管サイズ
①	28.6φ	15.9φ
②	28.6φ	12.7φ
③	25.4φ	12.7φ
④	22.2φ	9.5φ
⑤	19.1φ	9.5φ
⑥	15.9φ	9.5φ





2 階平面図 S=1：250 ※ [△] は既設天井点検口 (450口) を示す。

- ＜ 特 記 ＞
- 1) 実線部機器及び実線部 (太線部) 冷媒配管及びドレン配管は撤去を示す。
  - 2) 廊下は天井内配管、教室は露出配管 (天井内配管撤去は点検口からの撤去作業を行う。)
  - 3) 点線部配管は既存再使用を示す。
  - 4) 手元リモコン配線は既設再使用とする。  
(手元リモコンの金属モールは既設再使用としSW本体は更新とする。)
  - 5) 各作業時の養成及び清掃を見込む事。

冷媒管サイズリスト		
記号	ガス管サイズ	液管サイズ
①	28.6φ	15.9φ
②	28.6φ	12.7φ
③	25.4φ	12.7φ
④	22.2φ	9.5φ
⑤	19.1φ	9.5φ
⑥	15.9φ	9.5φ



株式会社 須藤設備事務所

〒311-4153 茨城県水戸市所和田町3038-13

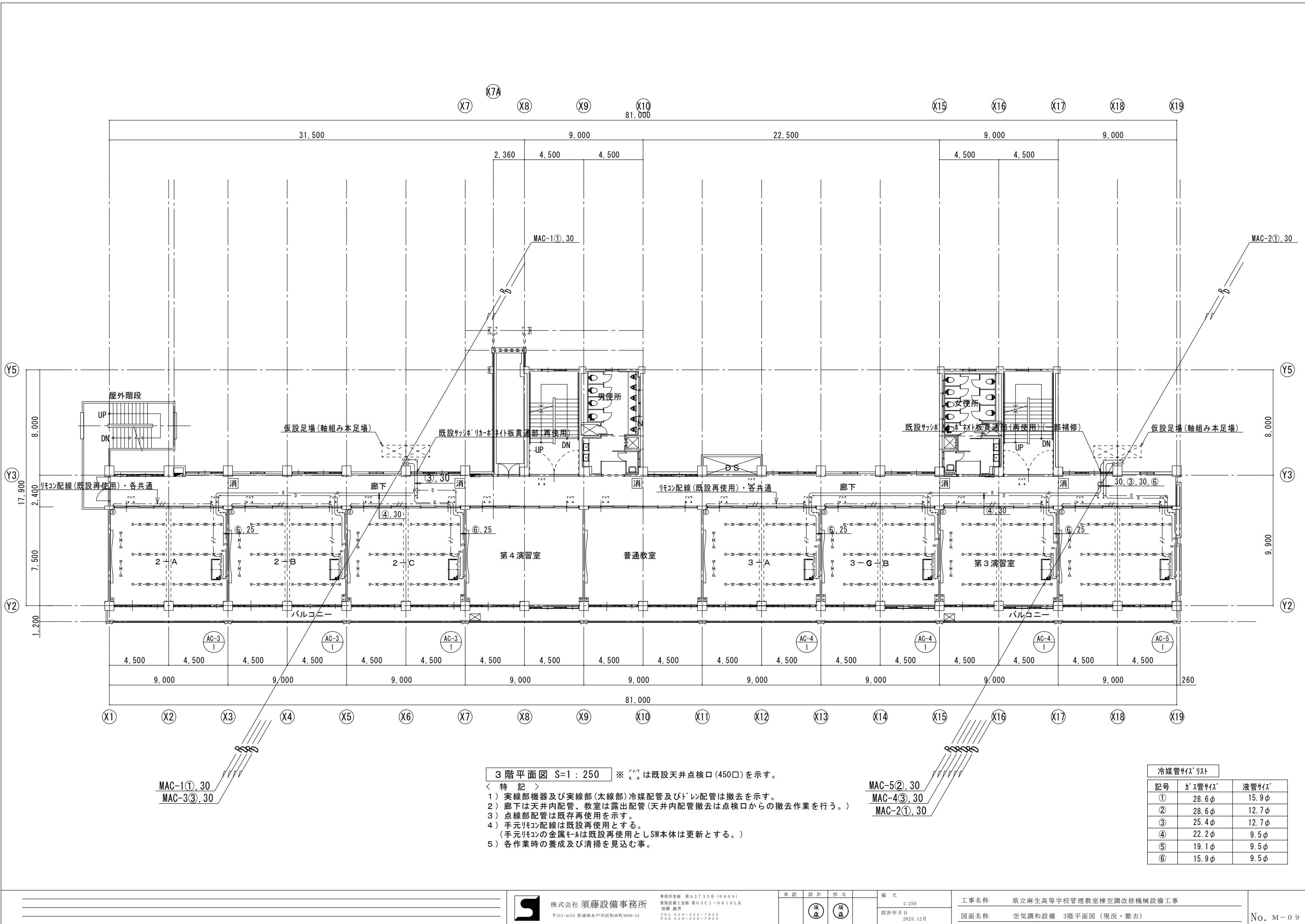
事務所登録 第A3733号 (0609)  
建築設備士登録 第03C1-0610LK  
室藤 義明  
TEL 029-353-7822  
FAX 029-353-7833

承認	設計	担当
須藤	須藤	

縮尺
1:250
設計年月日 2025.12月

工事名称 県立麻生高等学校管理教室棟空調改修機械設備工事  
図面名称 空調設備 2階平面図 (現況・撤去)

No. M-08



3 階平面図 S=1 : 250 ※「△」は既設天井点検口(450口)を示す。

- ＜ 特 記 ＞
- 1) 実線部機器及び実線部(太線部)冷媒配管及びドレ配管は撤去を示す。
  - 2) 廊下は天井内配管、教室は露出配管(天井内配管撤去は点検口からの撤去作業を行う。)
  - 3) 点線部配管は既存再使用を示す。
  - 4) 手元リモン配線は既設再使用とする。  
(手元リモンの金属モールは既設再使用としSW本体は更新とする。)
  - 5) 各作業時の養成及び清掃を見込む事。

冷媒管サイズリスト		
記号	ガス管サイズ	液管サイズ
①	28.6φ	15.9φ
②	28.6φ	12.7φ
③	25.4φ	12.7φ
④	22.2φ	9.5φ
⑤	19.1φ	9.5φ
⑥	15.9φ	9.5φ



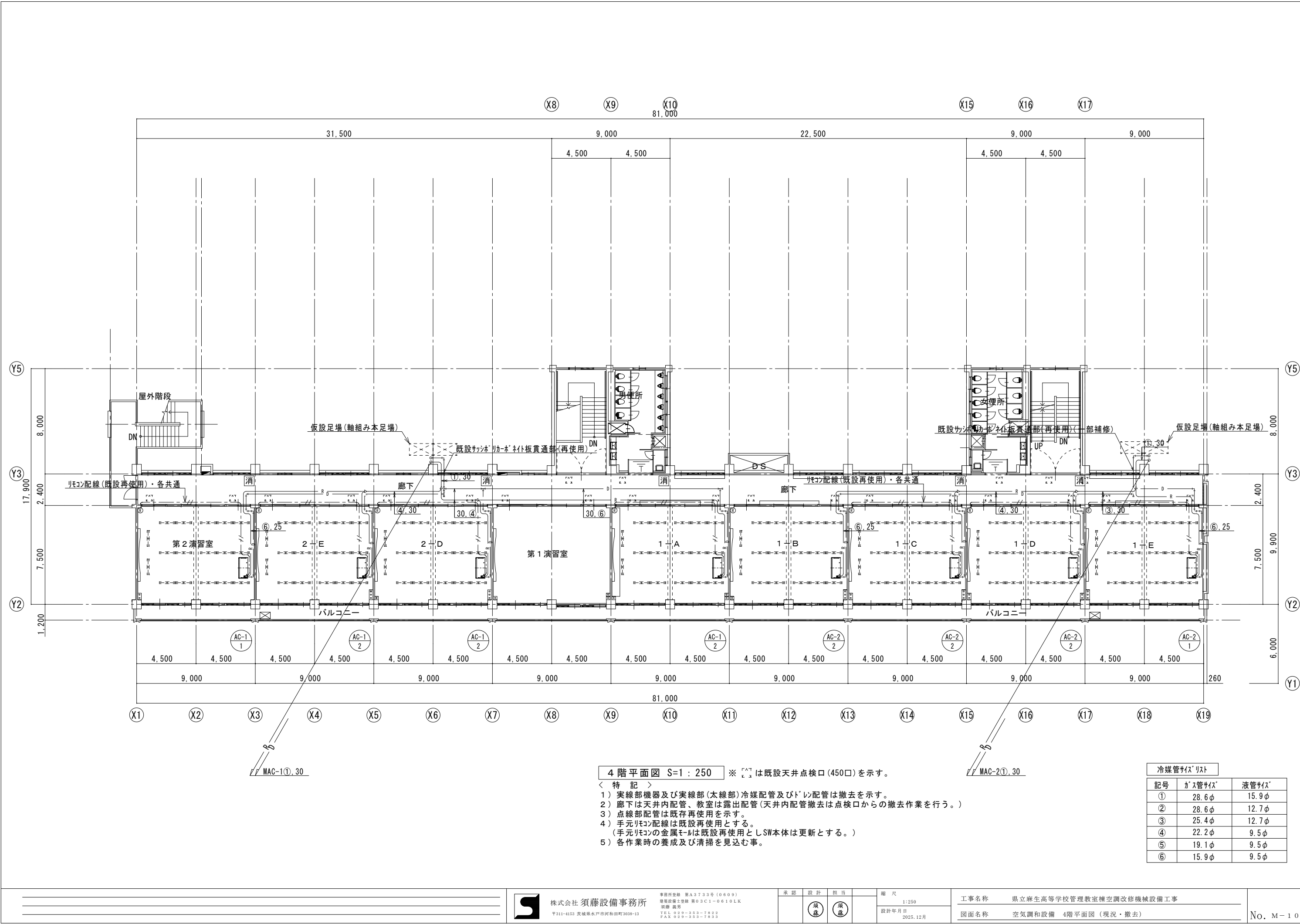
株式会社 須藤設備事務所  
〒311-4153 茨城県水戸市所和田町3038-13

事務所登録 第A3733号(0609)  
建築設備士登録 第03C1-0610LK  
室藤 義明  
TEL 029-353-7822  
FAX 029-353-7833

承認	設計	担当
須藤	須藤	

縮尺
1:250
設計年月日 2025.12月

工事名称 県立麻生高等学校管理教室棟空調改修機械設備工事  
図面名称 空調設備 3階平面図 (現況・撤去)



4 階平面図 S=1 : 250 ※「△」は既設天井点検口(450口)を示す。

- ＜ 特 記 ＞
- 1) 実線部機器及び実線部(太線部)冷媒配管及びドレン配管は撤去を示す。
  - 2) 廊下は天井内配管、教室は露出配管(天井内配管撤去は点検口からの撤去作業を行う。)
  - 3) 点線部配管は既存再使用を示す。
  - 4) 手元リモコン配線は既設再使用とする。  
(手元リモコンの金属モールは既設再使用としSW本体は更新とする。)
  - 5) 各作業時の養成及び清掃を見込む事。

冷媒管サイズリスト		
記号	ガス管サイズ	液管サイズ
①	28.6φ	15.9φ
②	28.6φ	12.7φ
③	25.4φ	12.7φ
④	22.2φ	9.5φ
⑤	19.1φ	9.5φ
⑥	15.9φ	9.5φ



株式会社 須藤設備事務所

事務所登録 第A3733号(0609)  
建築設備士登録 第03C1-0610LK  
京都・長岡  
TEL 029-353-7822  
FAX 029-353-7833

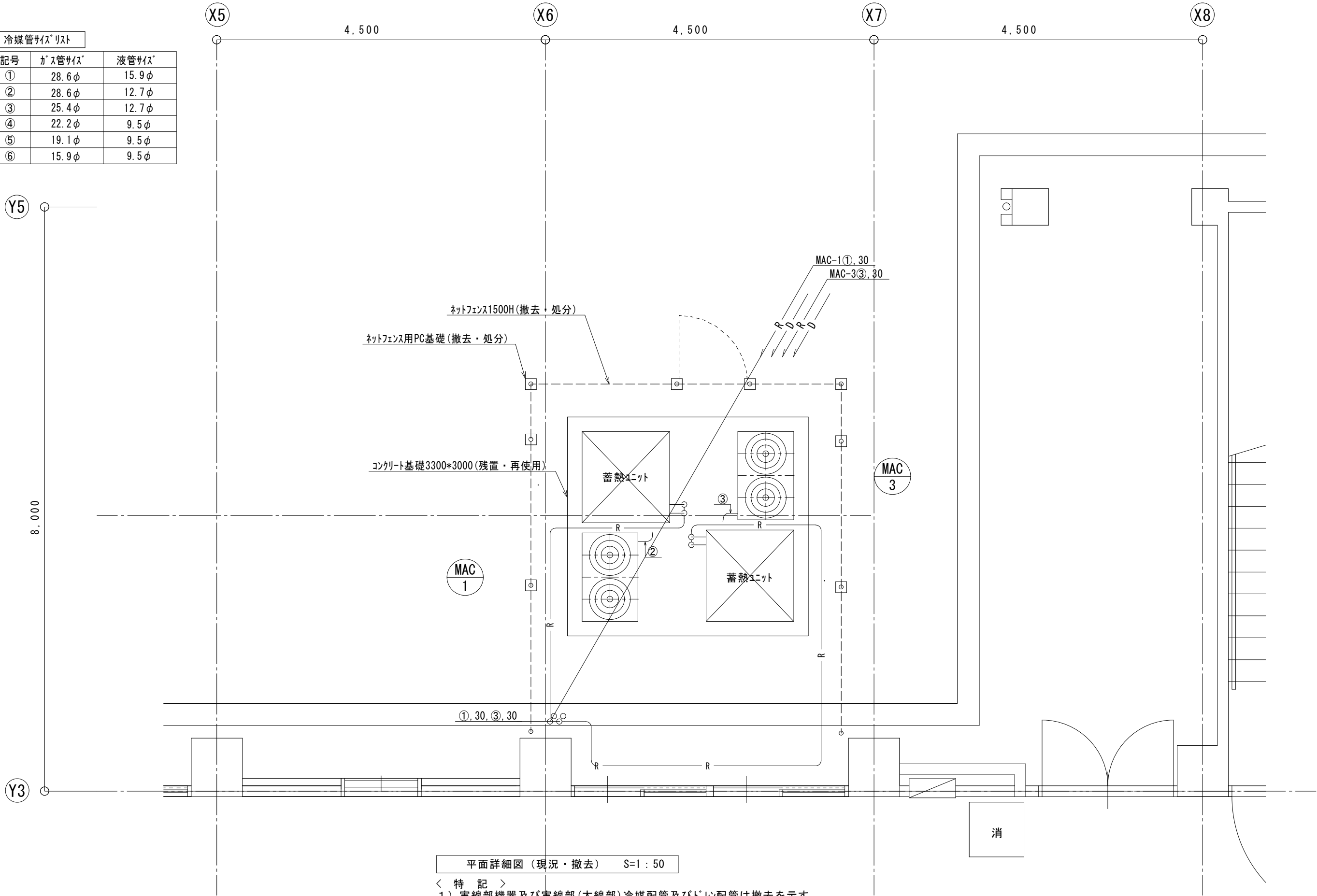
承認	設計	担当
須藤	須藤	

縮尺
1:250
設計年月日 2025.12月

工事名称 県立麻生高等学校管理教室棟空調改修機械設備工事  
図面名称 空気調和設備 4階平面図 (現況・撤去)

冷媒管サイズリスト

記号	ガス管サイズ	液管サイズ
①	28.6φ	15.9φ
②	28.6φ	12.7φ
③	25.4φ	12.7φ
④	22.2φ	9.5φ
⑤	19.1φ	9.5φ
⑥	15.9φ	9.5φ



平面詳細図（現況・撤去） S=1：50

< 特 記 >

1) 実線部機器及び実線部(太線部)冷媒配管及びドレン配管は撤去を示す。



株式会社 須藤設備事務所  
〒311-4153 茨城県水戸市所和町3038-13

事務所登録 第A3733号(0609)  
建築設備士登録 第03C1-0610LK  
室簿・資格  
TEL 029-353-7822  
FAX 029-353-7833

承認

設計

担当

須藤

須藤

縮尺

1:50

設計年月日  
2025.12月

工事名称

県立麻生高等学校管理教室棟空調改修機械設備工事

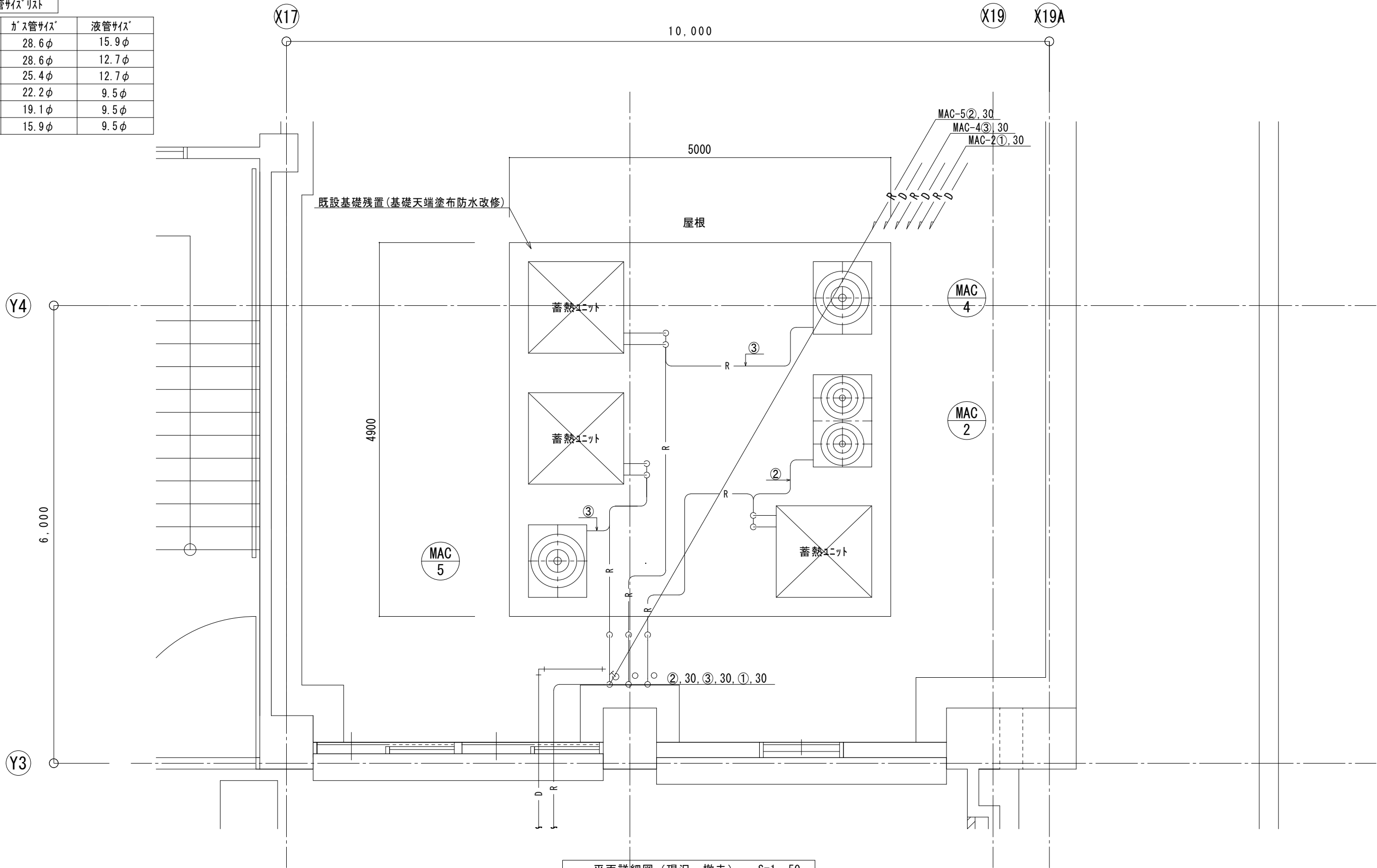
図面名称

空気調和設備 1階 設備スペース平面詳細図（現況・撤去）

No. M-11

冷媒管サイズリスト

記号	ガス管サイズ	液管サイズ
①	28.6φ	15.9φ
②	28.6φ	12.7φ
③	25.4φ	12.7φ
④	22.2φ	9.5φ
⑤	19.1φ	9.5φ
⑥	15.9φ	9.5φ



平面詳細図（現況・撤去） S=1：50

- ＜ 特 記 ＞
- 1) 実線部機器及び実線部(太線部)冷媒配管及びドレ配管は撤去を示す。
  - 2) 空調機撤去後に既設基礎天端の防水改修を行う。：約25m2  
※防水種別：ウルタ塗布防水X-2(高圧洗浄150kgf/cm2)



株式会社 須藤設備事務所  
〒311-4153 茨城県水戸市所和町3038-13

事務所登録 第A3733号(0609)  
建築設備士登録 第03C1-0610LK  
室藤 義孝  
TEL 029-353-7822  
FAX 029-353-7833

承認

設計

担当

須藤

須藤

縮尺

1:50

設計年月日  
2025.8月

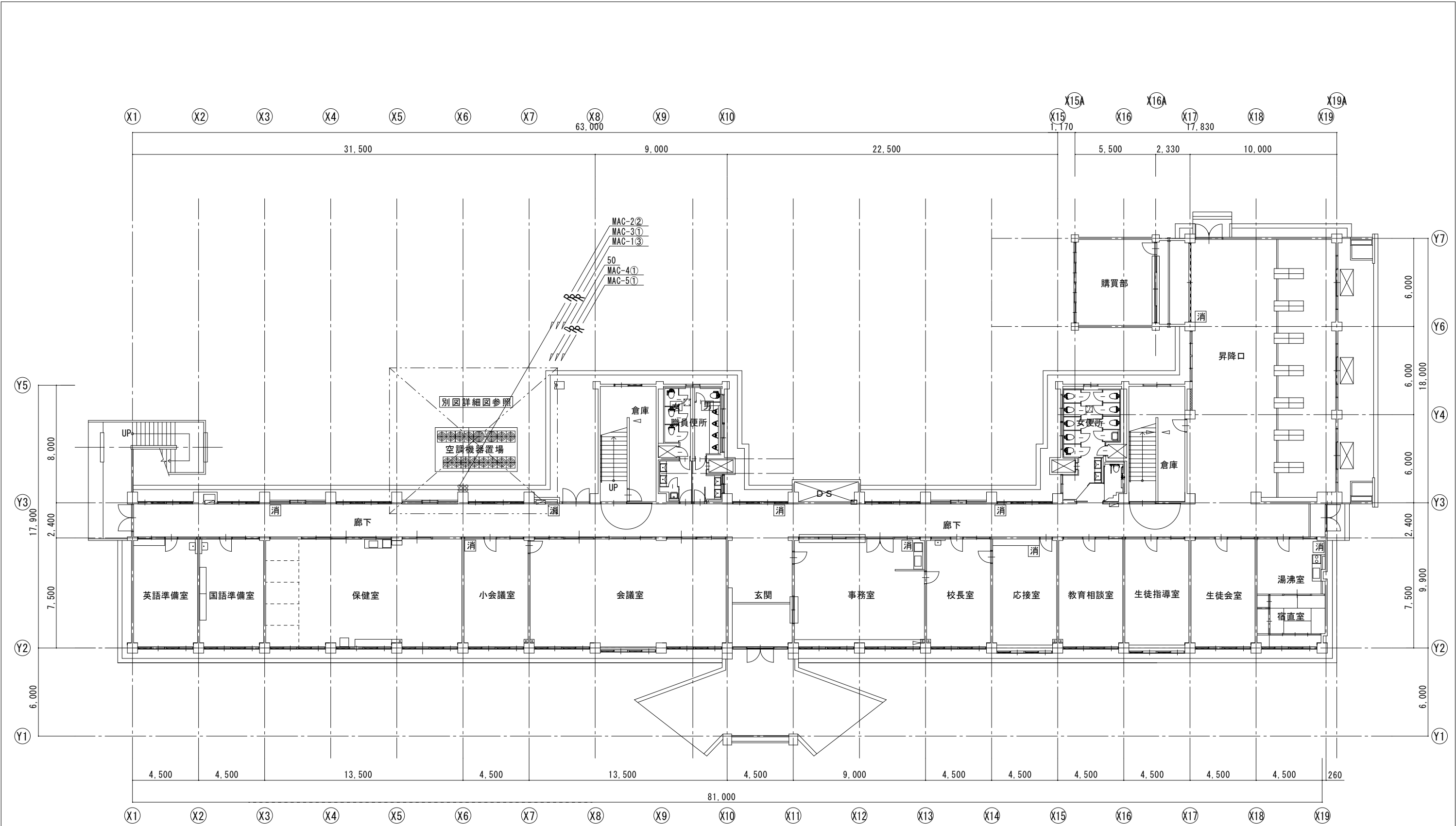
工事名称

県立麻生高等学校管理教室棟空調改修機械設備工事

図面名称

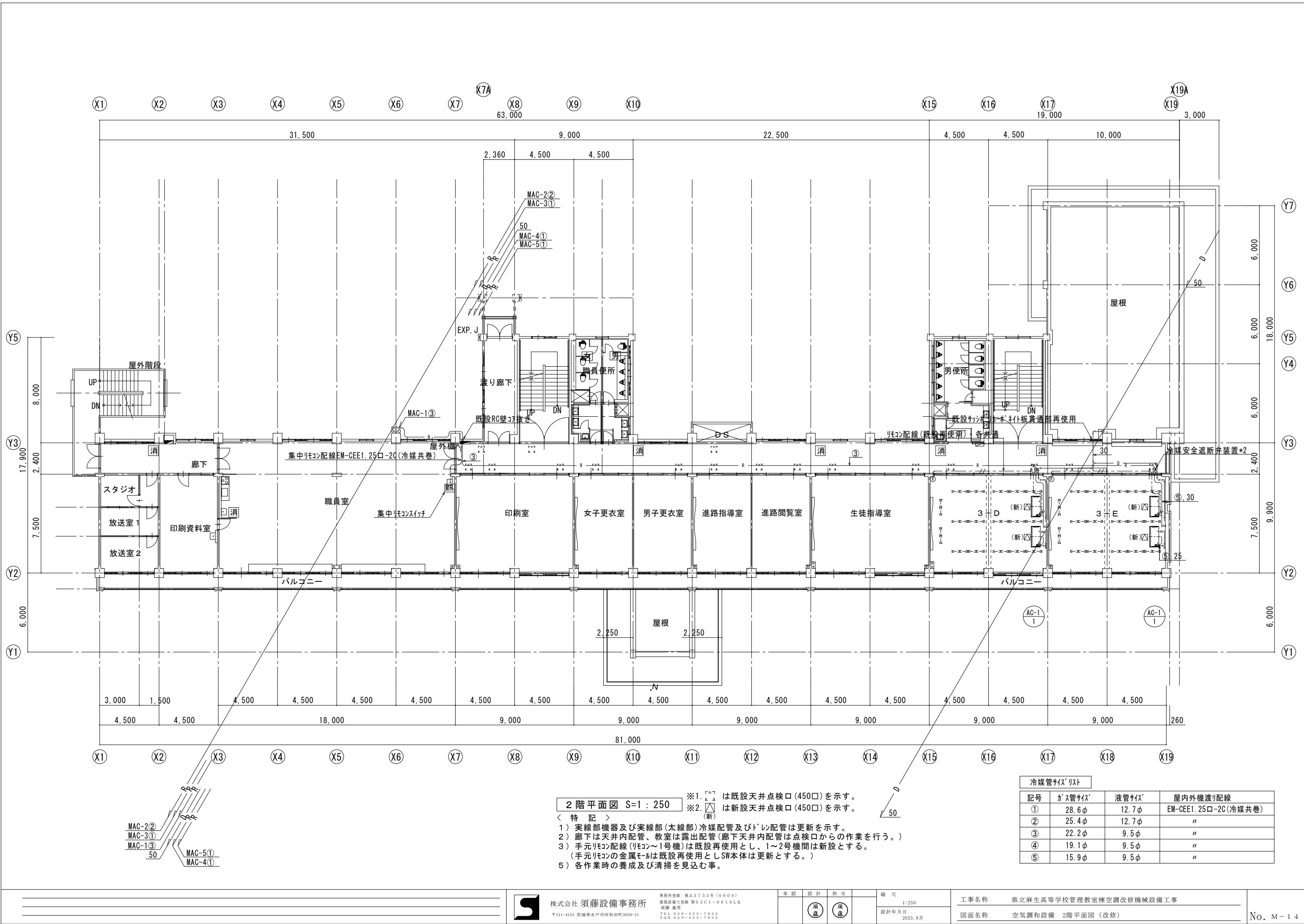
空調調和設備 2階 設備スペース平面詳細図（現況・撤去）

No. M-12



1 階平面図 S=1 : 250

冷媒管サイズリスト			
記号	ガス管サイズ	液管サイズ	屋内外機渡り配線
①	28.6φ	12.7φ	EM-CEE1.25口-2C(冷媒共巻)
②	25.4φ	12.7φ	〃
③	22.2φ	9.5φ	〃
④	19.1φ	9.5φ	〃
⑤	15.9φ	9.5φ	〃



2階平面図 S=1:250

※1. [△] は既設天井点検口(450口)を示す。  
※2. [△] (新) は新設天井点検口(450口)を示す。

＜特記＞

1) 実線部機器及び実線部(太線部)冷媒配管及びドレ配管は更新を示す。  
2) 廊下は天井内配管、教室は露出配管(廊下天井内配管は点検口からの作業を行う。)  
3) 手元リモン配線(リモン1号機)は既設再使用とし、1～2号機間は新設とする。  
(手元リモンの金属モールは既設再使用としSW本体は更新とする。)  
5) 各作業時の養成及び清掃を見込む事。

冷媒管サイズリスト			
記号	ガス管サイズ	液管サイズ	屋内外機渡り配線
①	28.6φ	12.7φ	EM-CEE1.25口-2C(冷媒共巻)
②	25.4φ	12.7φ	〃
③	22.2φ	9.5φ	〃
④	19.1φ	9.5φ	〃
⑤	15.9φ	9.5φ	〃



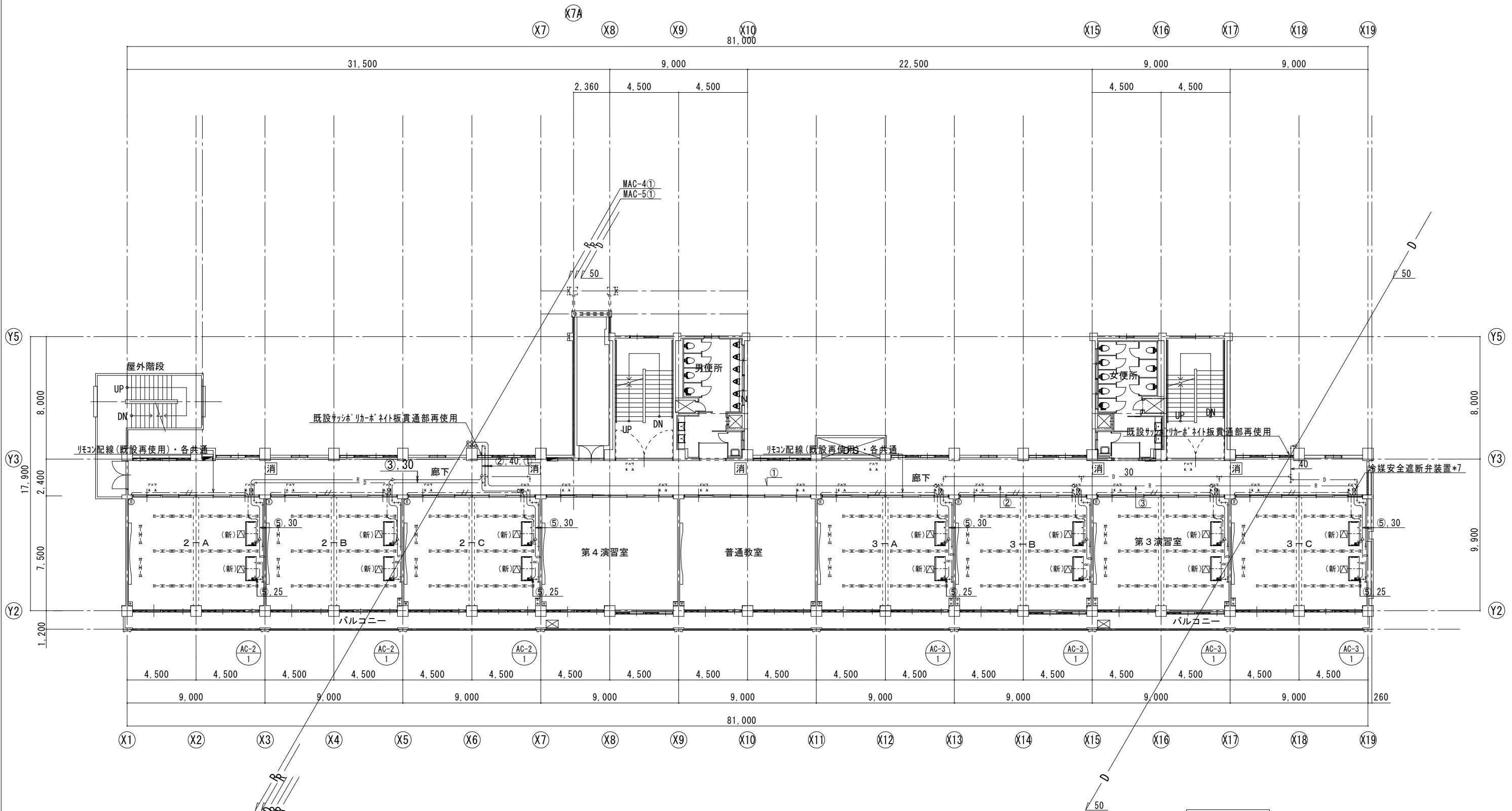
株式会社 須藤設備事務所

事務所登録 第A3733号(0609)  
建築設備士登録 第03C1-0610LK  
室庫 長野  
TEL 029-353-7822  
FAX 029-353-7833

承認 設計 担当

縮尺 1:250  
設計年月日 2025.8月

工事名称 県立麻生高等学校管理教室棟空調改修機械設備工事  
図面名称 空気調和設備 2階平面図 (改修)



3 階平面図 S=1:250

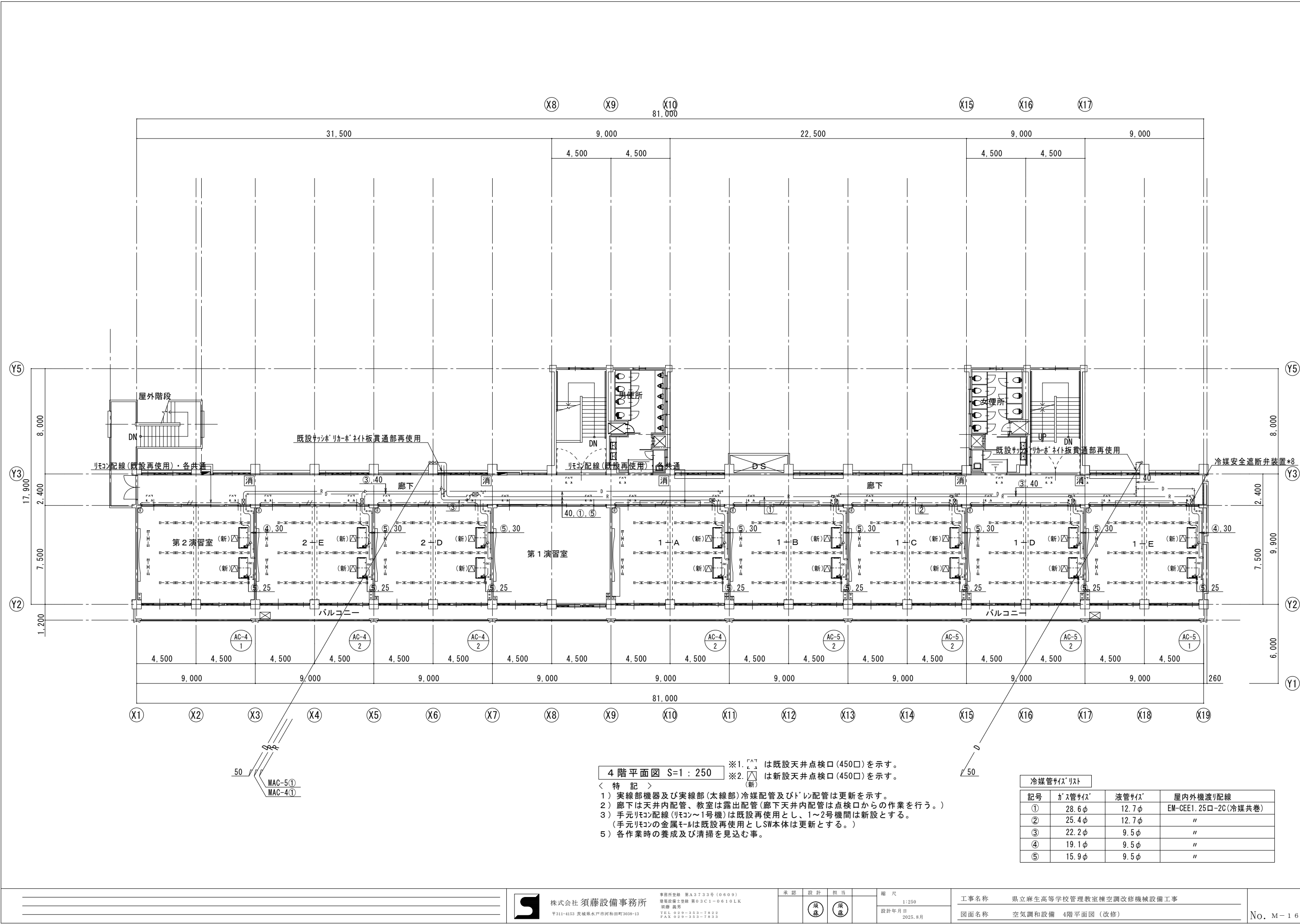
※1. は既設天井点検口 (450口) を示す。  
※2. は新設天井点検口 (450口) を示す。

＜ 特 記 ＞

1) 実線部機器及び実線部 (太線部) 冷媒配管及びビルの配管は更新を示す。  
2) 廊下は天井内配管、教室は露出配管 (廊下天井内配管は点検口からの作業を行う。)  
3) 手元リモコン配線 (リモコン1号機) は既設再使用とし、1～2号機間は新設とする。  
(手元リモコンの金属モールは既設再使用としSW本体は更新とする。)  
5) 各作業時の養成及び清掃を見込む。

冷媒管サイズリスト			
記号	ガス管サイズ	液管サイズ	屋内外機渡り配線
①	28.6φ	12.7φ	EM-CEE1.25口-2C (冷媒共巻)
②	25.4φ	12.7φ	〃
③	22.2φ	9.5φ	〃
④	19.1φ	9.5φ	〃
⑤	15.9φ	9.5φ	〃





4 階平面図 S=1 : 250

＜ 特 記 ＞

- 1) 実線部機器及び実線部(太線部)冷媒配管及びドレ配管は更新を示す。
- 2) 廊下は天井内配管、教室は露出配管(廊下天井内配管は点検口からの作業を行う。)
- 3) 手元リモコン配線(リモコン1号機)は既設再使用とし、1～2号機間は新設とする。  
(手元リモコンの金属モールは既設再使用としSW本体は更新とする。)
- 5) 各作業時の養成及び清掃を見込む事。

- ※1. は既設天井点検口(450口)を示す。
- ※2. は新設天井点検口(450口)を示す。

冷媒管サイズリスト

記号	ガス管サイズ	液管サイズ	屋内外機渡り配線
①	28.6φ	12.7φ	EM-CEE1.25口-2C(冷媒共巻)
②	25.4φ	12.7φ	〃
③	22.2φ	9.5φ	〃
④	19.1φ	9.5φ	〃
⑤	15.9φ	9.5φ	〃



株式会社 須藤設備事務所  
〒311-4153 茨城県水戸市所和町3038-13

事務所登録 第A3733号(0609)  
建築設備士登録 第03C1-0610LK  
室藤 義孝  
TEL 029-353-7822  
FAX 029-353-7833

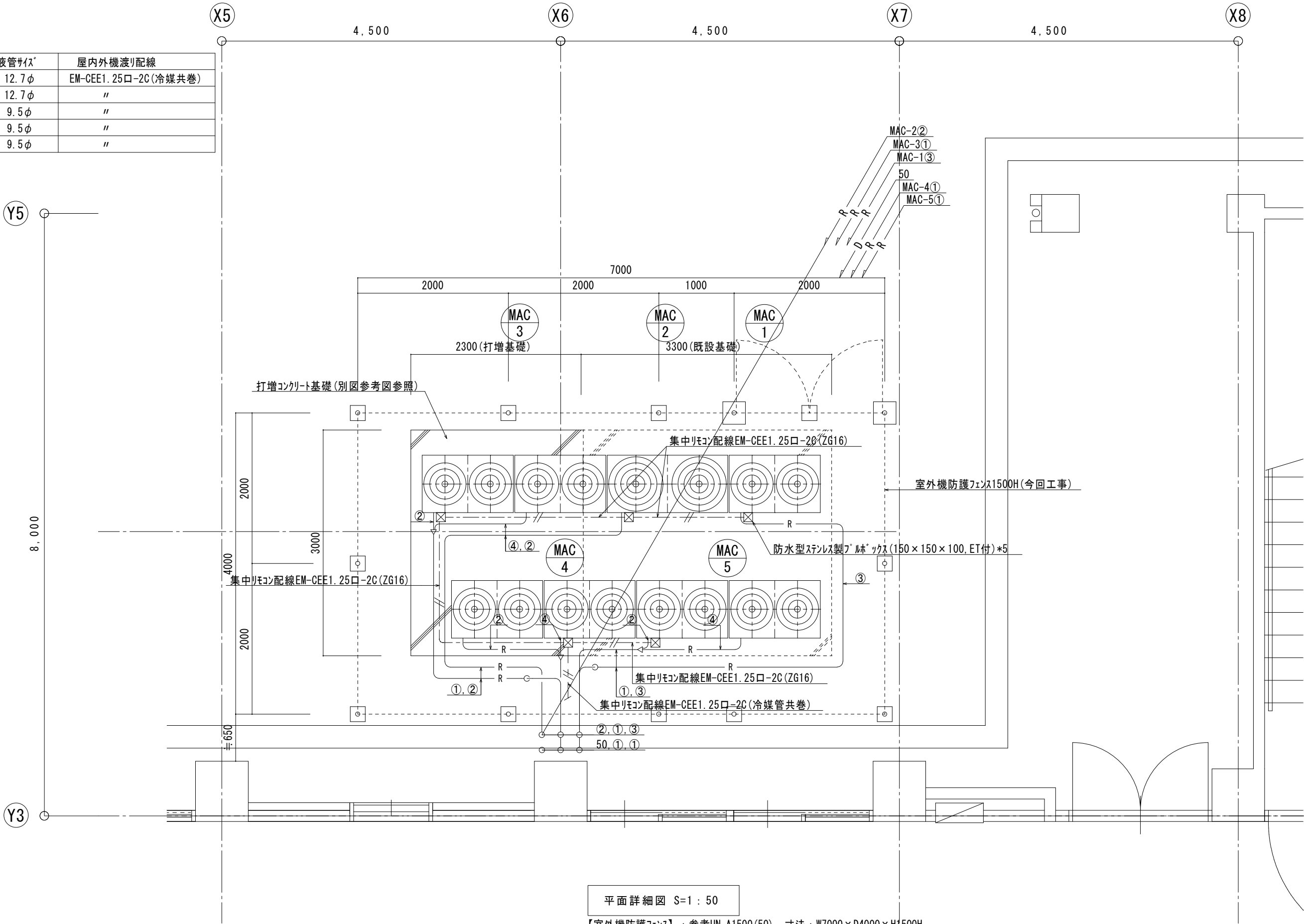
承認 設計 担当

縮尺  
1:250  
設計年月日  
2025.8月

工事名称 県立麻生高等学校管理教室棟空調改修機械設備工事  
図面名称 空気調和設備 4階平面図(改修)

冷媒管サイズリスト

記号	ガス管サイズ	液管サイズ	屋内外機渡り配線
①	28.6φ	12.7φ	EM-CEE1.25口-2C(冷媒共巻)
②	25.4φ	12.7φ	"
③	22.2φ	9.5φ	"
④	19.1φ	9.5φ	"
⑤	15.9φ	9.5φ	"



平面詳細図 S=1:50

【室外機防護フェンス】：参考UN-A1500(50) 寸法：W7000×D4000×H1500H  
(※-sPC基礎、鍵付き両開扉W2000、PC基礎・下部砕石100H共) ※別図参考図参照



株式会社 須藤設備事務所  
〒311-4153 茨城県水戸市河和田町3038-13

事務所登録 第A3733号(0609)  
建築設備士登録 第03C1-0610LK  
室簿: 須藤  
TEL 029-353-7822  
FAX 029-353-7833

承認

設計

担当

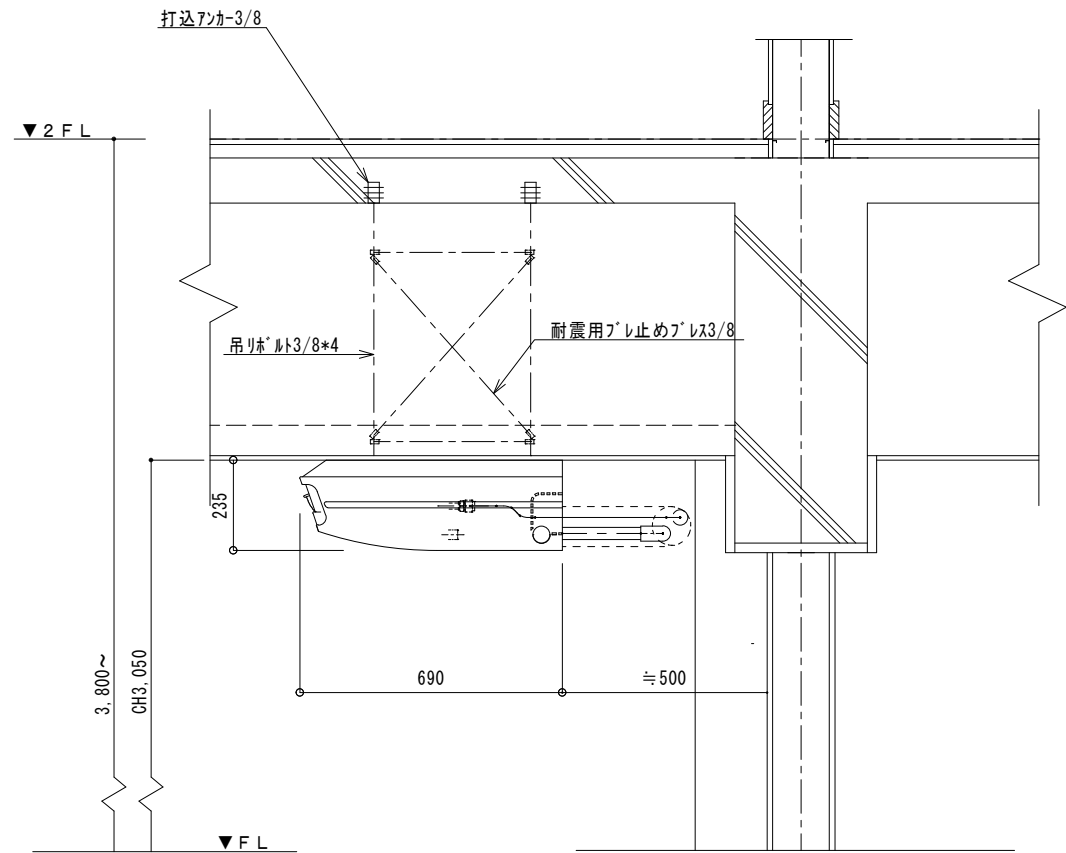
縮尺

1:50

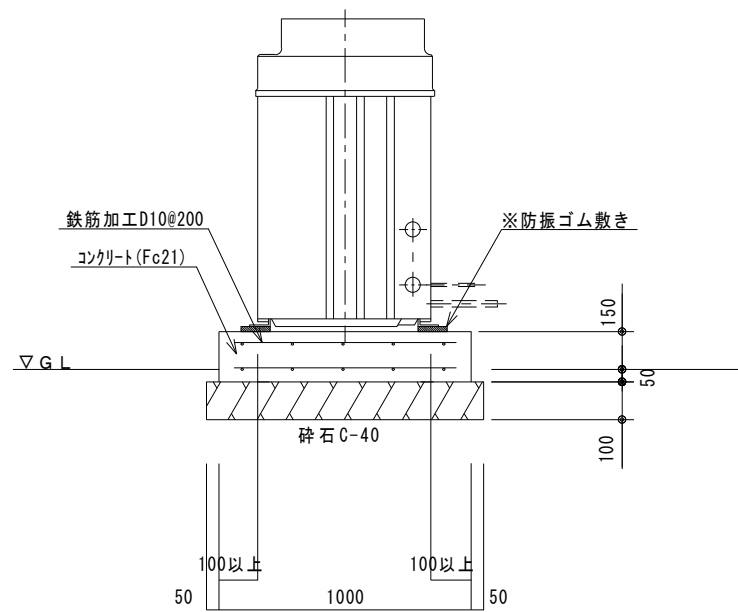
設計年月日  
2025.12月

工事名称 県立麻生高等学校管理教室棟空調改修機械設備工事

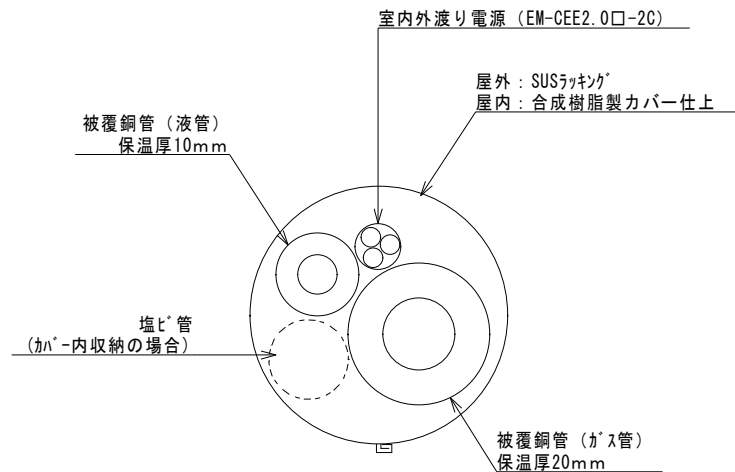
図面名称 空気調和設備 設備スペース平面詳細図



空調屋内機廻り詳細図（参考） S=1:20

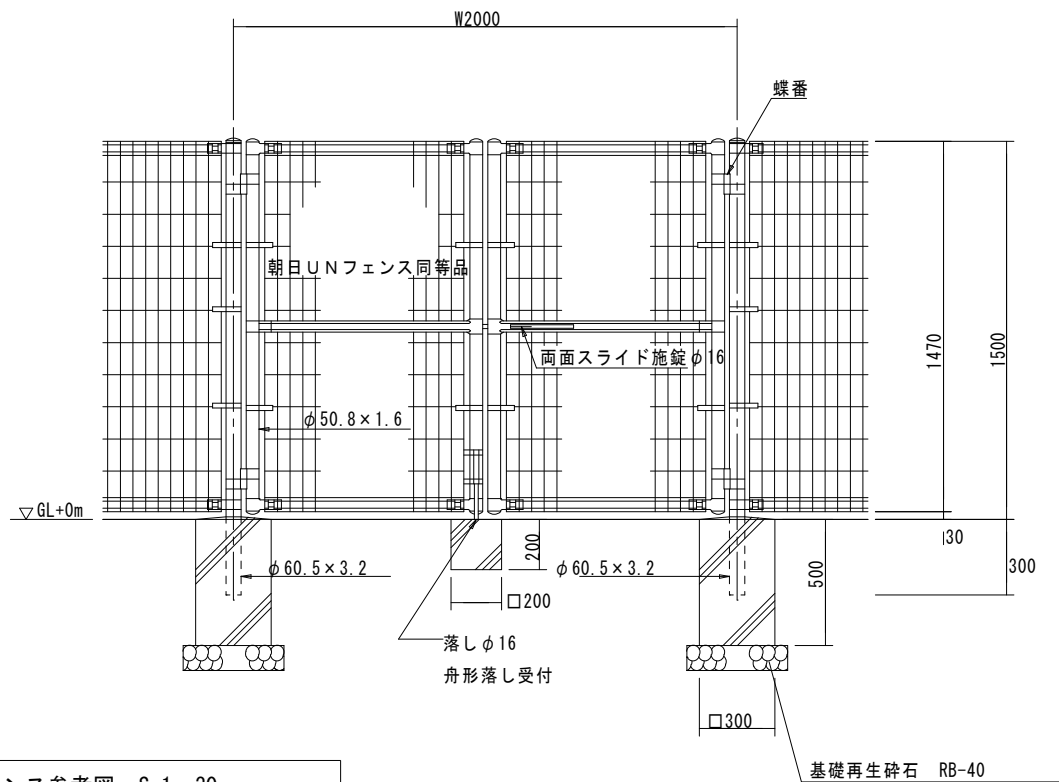
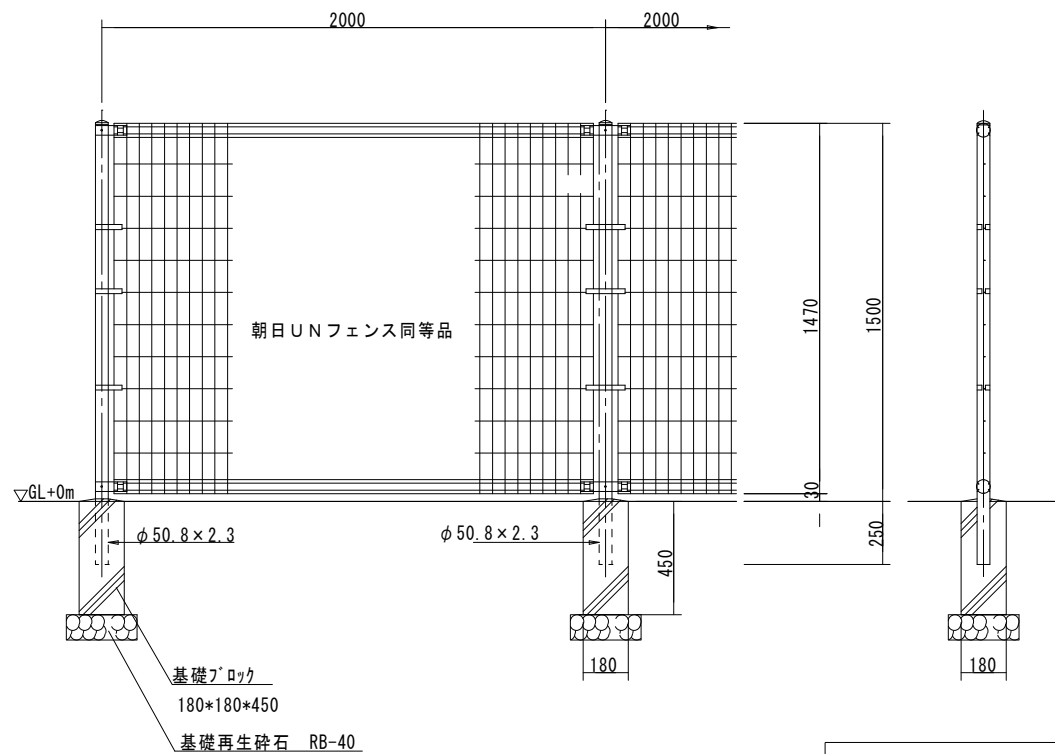


コンクリート基礎詳細図（参考） S=1:30



屋内外: 冷媒管仕上要領図

※1. ドレン屋内配管はVP管+保温施工とする。(屋外は保温無し)  
※2. ラッキングに使用するシール材はシリコンキックとする。



屋外機防護フェンス参考図 S=1:30