

欠員が生じた学校を対象とした第2希望校の出願制度の導入について

1 導入の背景・目的

現行制度の課題

- 第1希望校で不合格となった場合、第2次募集に改めて出願・受検が必要
- 第2次募集は第1希望校の合格発表後に実施されるため、進路決定まで時間を要する
- 受検者や保護者に不安や負担が発生

導入の考え方

- 第1希望校で不合格となった場合に備え、志願先変更後の出願状況確定時点で欠員が生じた学校を対象に、第2希望校をあらかじめ出願できる仕組みを導入

2 制度のポイント

- 志願先変更後の出願状況確定時点で、欠員が生じた学校を、第2希望校として出願できる対象校として設定
- 受検者は対象校の中から、第2希望校を1校のみ選択
- 第1希望校では、第1希望校として出願した受検者のみで合否判定を実施。その後、不合格者のうち第2希望校を出願した受検者の情報を、第2希望校に送信
- 第2希望校では、改めて受検し直すことなく、1回の学力検査等の結果を基に合否判定を行い、第1希望校と同日に合格発表を実施
- 制度導入に伴い、第2次募集は廃止。ただし、欠員への対応を行わないものではなく、合格発表後に欠員がある場合は、県立高校への進学希望者の受検機会を確保するため、欠員補充により対応

3 導入時期



令和9年2月に実施する
令和9年度入学者選抜から導入

※ 第1希望校、第2希望校の合格発表を同日に実施。合格発表後に欠員がある場合は欠員補充で対応

4 期待される効果



受検者の
負担軽減



進路決定の早期化・
合格発表の一本化



欠員校への
進学機会の確保

5 制度イメージ(出願から合格発表までの流れ)



※第1希望校としての出願者のみで判定

欠員が生じた学校を対象とした第2希望校の出願制度に関する誤解しやすいポイント

○ 制度上の正しい取扱い / × 誤解されやすい内容

1 第2希望校として出願できる学校

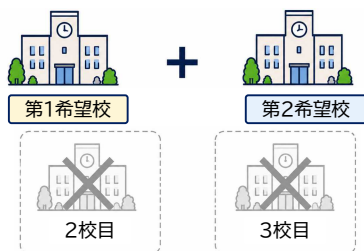
出願 → 志願先変更 → 出願状況確定

| | |
|-----|--------------|
| A高校 | 欠員あり○対象(出願可) |
| B高校 | 欠員無し×対象外 |
| C高校 | 欠員あり○対象(出願可) |
| D高校 | 欠員無し×対象外 |

○ 出願状況確定後に欠員が生じた学校のみ出願できる

× どの学校にも出願できる

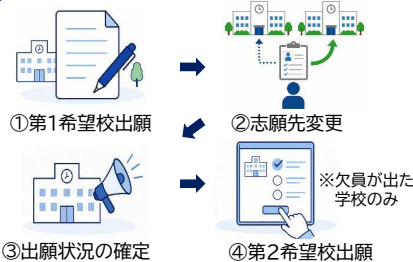
2 第2希望校として選べる学校数



○ 第1希望校のほかに出願できる学校(第2希望校)は1校のみ

× 何校でも出願できる

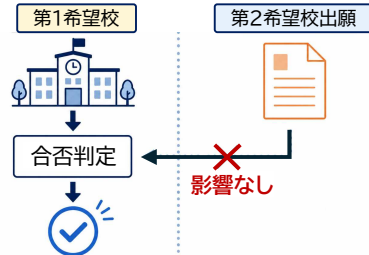
3 第2希望校出願のタイミング



○ 出願状況確定後のタイミングで出願(欠員が生じた学校のみ出願可)

× 第1希望校の可否結果後に第2希望校を出願する

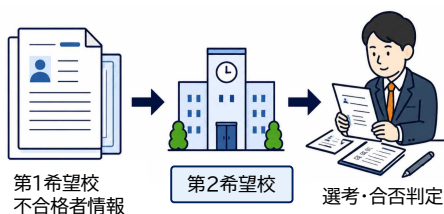
4 第2希望校への出願の影響



○ 第2希望校への出願は、第1希望校の可否判定に影響しない

× 第2希望校に出願すると、第1希望校の可否判定で不利になる

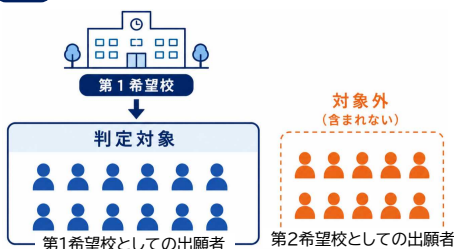
5 第2希望校での選考方法



○ 第2希望校では第1希望校の検査結果等を基に選考する。改めて学力検査等は行わない

× 第2希望校では改めて学力検査等を行い可否を決める

6 第1希望校の判定対象



○ 第1希望校の可否は、第1希望校として出願した人だけで判定

× 第2希望校として出願した人も、第1希望校として出願した人と同じ枠で判定される

7 国と本県の制度の違い



○ 欠員校を対象とした限定的な併願制度

× 国で議論されているデジタル併願制と同じ

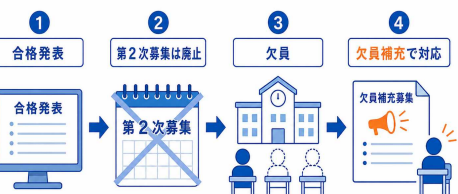
8 第1・2希望校の合格発表



○ 第1希望校と第2希望校は同日(3/11)に合格発表する

× 第1希望校と第2希望校の合格発表は別の日になる

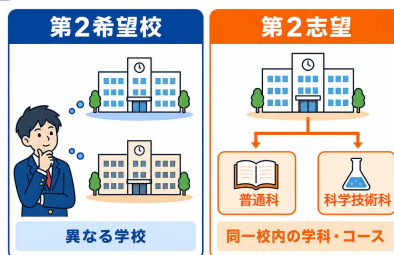
9 第2次募集廃止後の欠員対応



○ 第2次募集は廃止するが、県立高校への進学希望者の受検機会を確保するため、欠員補充を実施

× 第2次募集を廃止すると、合格発表後の欠員に対応できない

10 第2希望校/第2志望



○ 今回の「第2希望校」は、異なる学校を対象に事前出願する仕組み。同一校内の学科間併願は、従来どおり「第1志望・第2志望」として継続

× 「第2希望校」は、これまでの同一校内の「第2志望」と同じ制度

R9.2実施R9選抜の主なスケジュール

| 2/5 | 9 | 15 | 16 | 17 | 18 | 19 | 25 | 26 | 3/1 | 2 | 4 | 5 | 8 | 9 | 10 | 11 | 16 |
|---------------|--------|-------|--------|-------------|-------------|----|------|-----|-----|---|---------|---------|---|---|----|------|------|
| 金 | 火 | 月 | 火 | 水 | 木 | 金 | 木 | 金 | 月 | 火 | 木 | 金 | 月 | 火 | 水 | 木 | 火 |
| 出願期間 第1希望校 | 出願状況公表 | 志願先変更 | 欠員状況公表 | 第2希望校 検討 | 第2希望校 出願 | | 学力検査 | 面接等 | | | 追検査(学力) | 追検査(面接) | | | | 合格発表 | 欠員補充 |